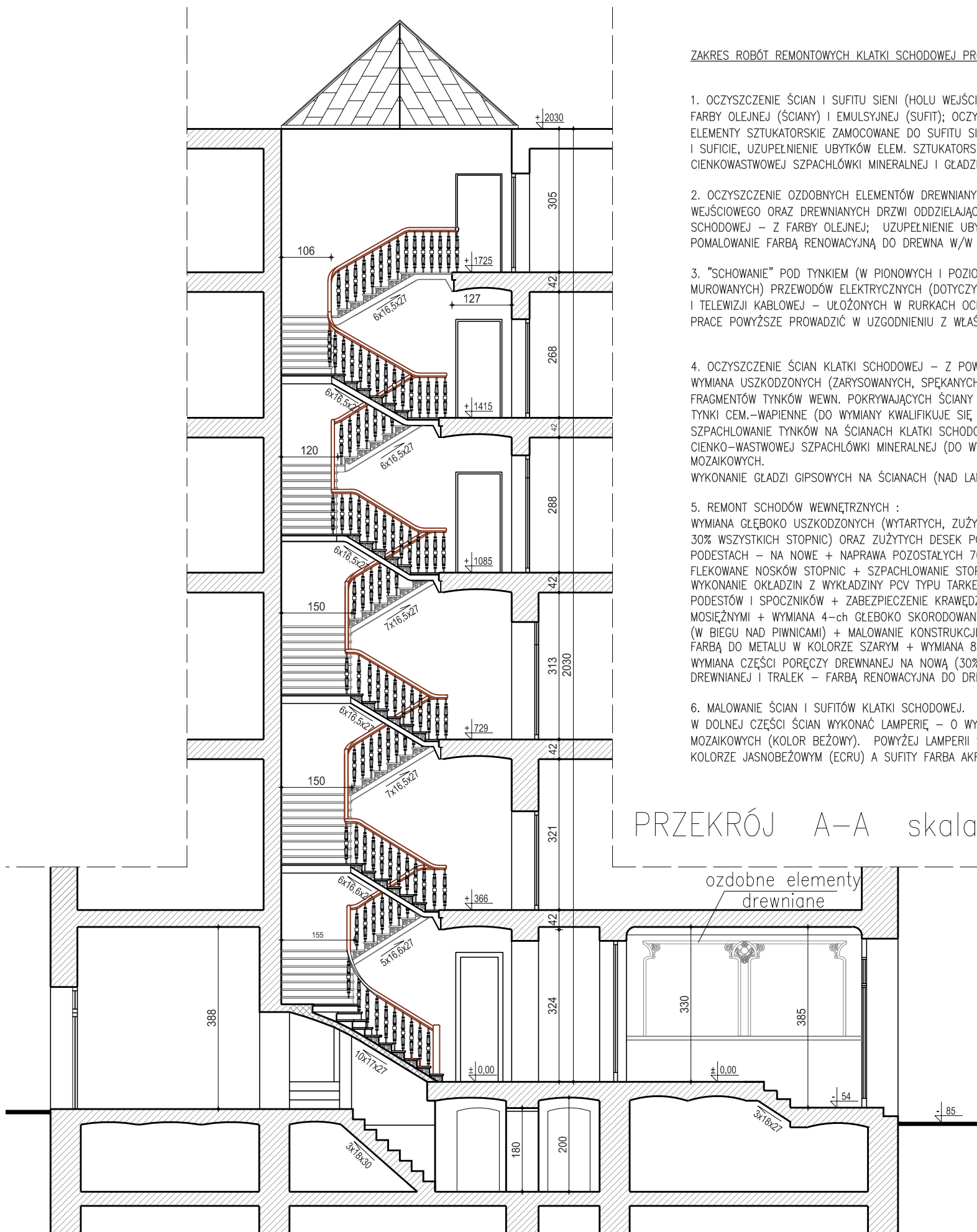


ZAKRES ROBÓT REMONTOWYCH KLATKI SCHODOWEJ PROJEKTOWANYCH DO WYKONANIA:

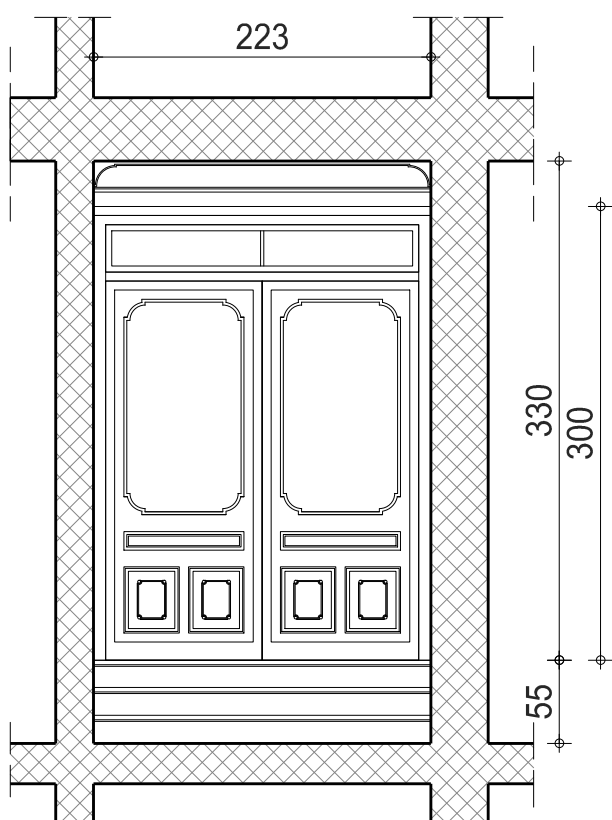
1. OCZYSZCZENIE ŚCIAN I SUFITU SIENI (HOLU WEJŚCIOWEGO) – Z POWŁOK MALARSKICH Z FARBY OLEJNEJ (ŚCIANY) I EMULSYJNEJ (SUFIT); OCZYSZCZENIU Z FARBY PODLEGAJĄ RÓWNIEŻ ELEMENTY SZTUKATORSKIE ZAMOCOWANE DO SUFITU SIENI; SZPACHLOWANIE TYNKÓW NA ŚCIANACH I SUFICIE, UZUPEŁNIENIE UBYTKÓW ELEM. SZTUKATORSKICH – Z ZASTOSOWANIEM CIENKOWASTWOWEJ SZPACHLÓWKI MINERALNEJ I GŁADZI GIPSOWEJ.
2. OCZYSZCZENIE OZDOBNYCH ELEMENTÓW DREWNIANYCH NA ŚCIANACH BOCZNYCH HOLU WEJŚCIOWEGO ORAZ DREWNIANYCH DRZWI ODDZIELAJĄCYCH KORYTARZ WEJŚCIOWY OD KLATKI SCHODOWEJ – Z FARBY OLEJNEJ; UZUPEŁNIENIE UBYTKÓW A NASTĘPNIE ZABEZPIECZENIE I POMALOWANIE FARBĄ RENOWACYJNĄ DO DREWNA W/W ELEMENTÓW – W KOLORZE BRĄZOWYM
3. "SCHOWANIE" POD TYNKIEM (W PIONOWYCH I POZIOMYCH BRUZADACH WYKUTYCH W ŚCIANACH MUROWANYCH) PRZEWODÓW ELEKTRYCZNYCH (DOTYCZY INSTALACJI TELEFONICZNEJ, DOMOFONOWEJ I TELEWIZJI KABLOWEJ – UŁOŻONYCH W RURKACH OCHRONNYCH NA POWIERZCHNI TYNKU). PRACE POWYŻSZE PROWADZIĆ W UZGODNIENIU Z WŁAŚCICIELAMI TYCH INSTALACJI.
4. OCZYSZCZENIE ŚCIAN KLATKI SCHODOWEJ – Z POWŁOK MALARSKICH Z FARBY EMULSYJNEJ. WYMIANA USZKODZONYCH (ZARYSOWANYCH, SPEKANYCH, ODSPÓJONYCH OD PODŁOŻA) FRAGMENTÓW TYNKÓW WEWN. POKRYWAJĄCYCH ŚCIANY I SUFIT KLATKI SCHODOWEJ – NA NOWE TYNKI CEM.-WAPIENNE (DO WYMIANY KWALIFIKUJE SIĘ OK. 10,0 m kw. TYNKÓW WEWN.). SZPACHLOWANIE TYNKÓW NA ŚCIANACH KLATKI SCHODOWEJ – Z ZASTOSOWANIEM CIENKO-WASTWOWEJ SZPACHLÓWKI MINERALNEJ (DO WYS. 1,50m) – POD LAMPERIA Z TYNKÓW MOZAIKOWYCH. WYKONANIE GŁADZI GIPSOWYCH NA ŚCIANACH (NAD LAMPERIAMI) I SUFICITACH KLATKI SCHODOWEJ
5. REMONT SCHODÓW WEWNĘTRZNYCH : WYMIANA GŁĘBOKO USZKODZONYCH (WYTARTYCH, ZUŻYTYCH) STOPNIC DREWNIANYCH (TJ. WYM. 30% WSZYSTKICH STOPNIC) ORAZ ZUŻYTYCH DESEK PODŁÓG DREWNIANYCH NA SPOCZNIKACH I PODESTACH – NA NOWE + NAPRAWA POZOSTAŁYCH 70% WSZYSTKICH STOPNIC (WYMIANA + FLEKOWANE NOSKÓW STOPNIC + SZPACHLOWANIE STOPNIC SZPACHLÓWKĄ CELULOZOWĄ) + WYKONANIE OKŁADZIN Z WYKŁADZINY PCV TYPU TARKETT NA STOPNICACH I PODŁOGACH PODESTÓW I SPOCZNIKÓW + ZABEZPIECZENIE KRAWĘDZI ZEWN. STOPNIC KĄTOWNIKAMI MOSIĘŻNYMI + WYMIANA 4-ch GŁĘBOKO SKORODOWANYCH PODSTOPNIC Z BLACHY GR. 2 mm (W BIEGU NAD PIWNICAMI) + MALOWANIE KONSTRUKCJI STAŁOWEJ SCHODÓW WEWNĘTRZNYCH – FARBĄ DO METALU W KOLORZE SZARYM + WYMIANA 8 szt. TRALEK BALUSTRADY – NA NOWE + WYMIANA CZĘŚCI PORĘCZY DREWNAJ NA NOWĄ (30% DŁUGOŚCI) + MALOWANIE BALUSTRADY DREWNAJ I TRALEK – FARBĄ RENOWACYJNĄ DO DREWNA W KOLORZE BRĄZOWYM
6. MALOWANIE ŚCIAN I SUFITÓW KLATKI SCHODOWEJ. W DOLNEJ CZĘŚCI ŚCIAN WYKONAĆ LAMPERIE – O WYSOKOŚCI 150 cm – Z TYNKÓW MOZAIKOWYCH (KOLOR BEŻOWY). POWYŻEJ LAMPERII ŚCIANY MALOWAĆ FARBĄ AKRYLOWĄ W KOLORZE JASNOBEŻOWYM (ECRU) A SUFITY FARBĄ AKRYLOWĄ W KOLORZE BIAŁYM.

PRZEKRÓJ A-A skala 1:50



PRZEKRÓJ B-B skala 1:50

ozdobne drzwi wahadłowe między korytarzem wejściowym a klatką schodową



"PROMONTA" PHU s.c. 51-111 WROCLAW , UL. LUZYCKA 24A				
Nazwa i adres	REMONT BUDYNKU MIESZKALNEGO WIELORODZINNEGOPRZY UL. ŁÓDZKIEJ 29 WE ROCLAWIU W ZAKRESIE OKREŚLONYM W DECYZJI NR 1273/2016 PINB DLA M. WROCLAWIA			
Inwestor	Wspólnota Mieszkaniowa nieruchomości przy ul. Łódzka 29 we Wrocławiu, z/s przy ul. Łódzkiej 29, 50-521 Wrocław			
Tytuł rysunku	PRZEKRÓJ PIONOWE KLATKI SCHODOWEJ A-A i B-B			
PROJEKTANT Architektura	mgr inż. arch. Violetta Stosio	Nr uprawnień bud. 244/91/UW	Data 03-2018	Podpis
PROJEKTANT Konstrukcja	mgr inż. Krzysztof Lisiński	Nr uprawnień bud. 334/86/UW	Data 03-2018	
Skala 1:100 1:50		Numer rysunku 14	Stadium P.W.	