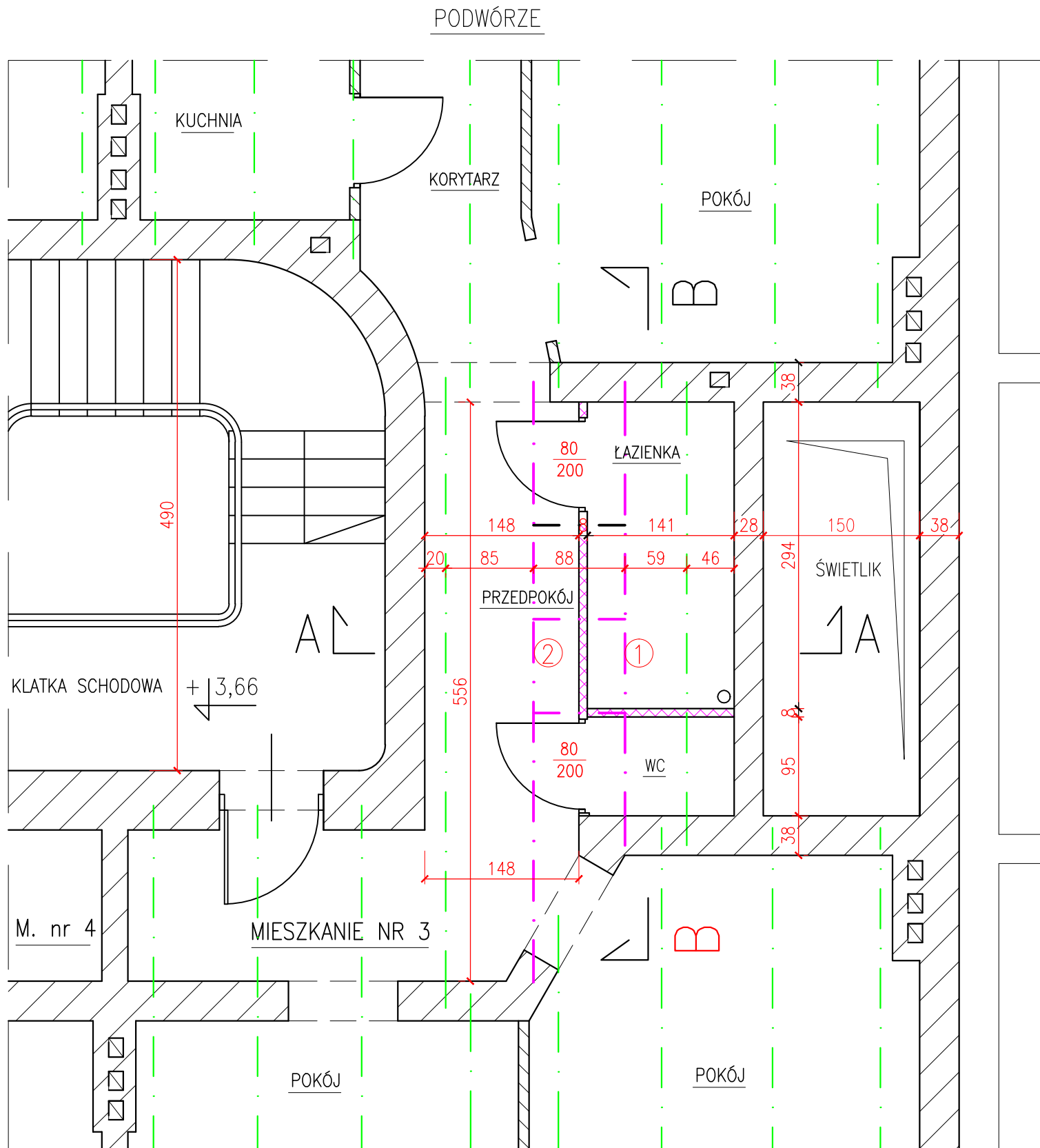
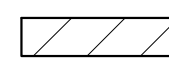


RZUT MIESZKANIA NR 3 W POZIOMIE I-go PIĘTRA (z osiami belek stropu drewnianego nad parterem)

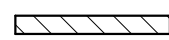
1 : 50



LEGENDA :



ISTN. ŚCIANY MUROWANE Z CEGŁY PEŁNEJ GRUBOŚCI 38 i 25cm



ISTN. ŚCIANY DZIAŁOWE Z PŁYT ŻUZLOBETONOWYCH O GRUB. 6 cm (TYNKOWANE OBUSTRONNIE)



PROJ. DO ODBUDOWY ŚCIANY DZIAŁOWE POMIESZCZEŃ ŁAZIENKI I WC - O GRUB. 7,5 cm Z PŁYT GKBI (IMPREGNOWANYCH)



OSIE USZKODZONYCH KOROZYJNIE BELEK DREWNIANYCH W STROPIE NAD PARTEREM - PROJEKTOWANYCH DO WZMOCNIENIA NAKŁADKAMI BOCZNYMI (METODĄ "BRUSOWANIA") - ZGODNIE Z RYS. NR 15



OSIE POZOSTAŁYCH BELEK STROPU DREWNIANEGO NAD PARTEREM - ZNAJDUJĄCYCH SIĘ W ZADOWALAJĄCYM STANIE TECHNICZNYM

UWAGA :

NINIEJSZY RYSUNEK ROZPATRYWAĆ ŁĄCZNIE Z RYS. NR 16

ZESTAWIENIE ELEMENTÓW STROPU DREWN. NAD PARTEREM WYMAGAJĄCYCH WZMOCNIENIA

Lp.	Element	Nazwa Elementu	Wymiary przekroju b x h (cm)	Długość (cm)	Zalecenia
1	1	belka stropowa	24x28	420	Projektowane wzmocnienie belki nakładkami bocznymi, dwustronnymi z krawędziaków o wym. przekroju 12x28cm i długości 420cm
2	2	belka stropowa	24x28	560	Projektowane wzmocnienie belki nakładkami bocznymi, dwustronnymi z krawędziaków o wym. przekroju 12x26cm i długości 570cm

ul. ŁÓDZKA

"PROMONTA" PHU s.c. 51-111 WROCLAW, UL. LUZYCKA 24A				
Nazwa i adres	REMONT BUDYNKU MIESZKALNEGO WIELORODZINNEGO PRZY ULICY ŁÓDZKIEJ 29 WE WROCLAWIU - W ZAKRESIE OKREŚLONYM W DECYZJI NR 1273/2016 PINB DLA MIASTA WROCLAWIA			
Inwestor	Wspólnota Mieszkaniowa nieruchomości przy ul. Łódzkiej 29 we Wrocławiu, z/s przy ul. Łódzkiej 29 we Wrocławiu			
Tytuł rysunku	RZUT MIESZKANIA NR 3, W POZIOMIE I-go PIĘTRA, Z OSIAMI BELEK STROPU DREWN. NAD PARTEREM - STAN PROJEKTOWANY			
PROJEKTANT	mgr inż. arch. Violetta Stosio	Nr uprawnień bud. 244/91/UW	Data 03-2018	Podpis
KONSTRUKCJA	mgr inż. Krzysztof Lisinski	Nr uprawnień bud. 334/86/UW	Data 03-2018	Podpis
Skala 1:50		Numer rysunku	15	Stadium P.W.