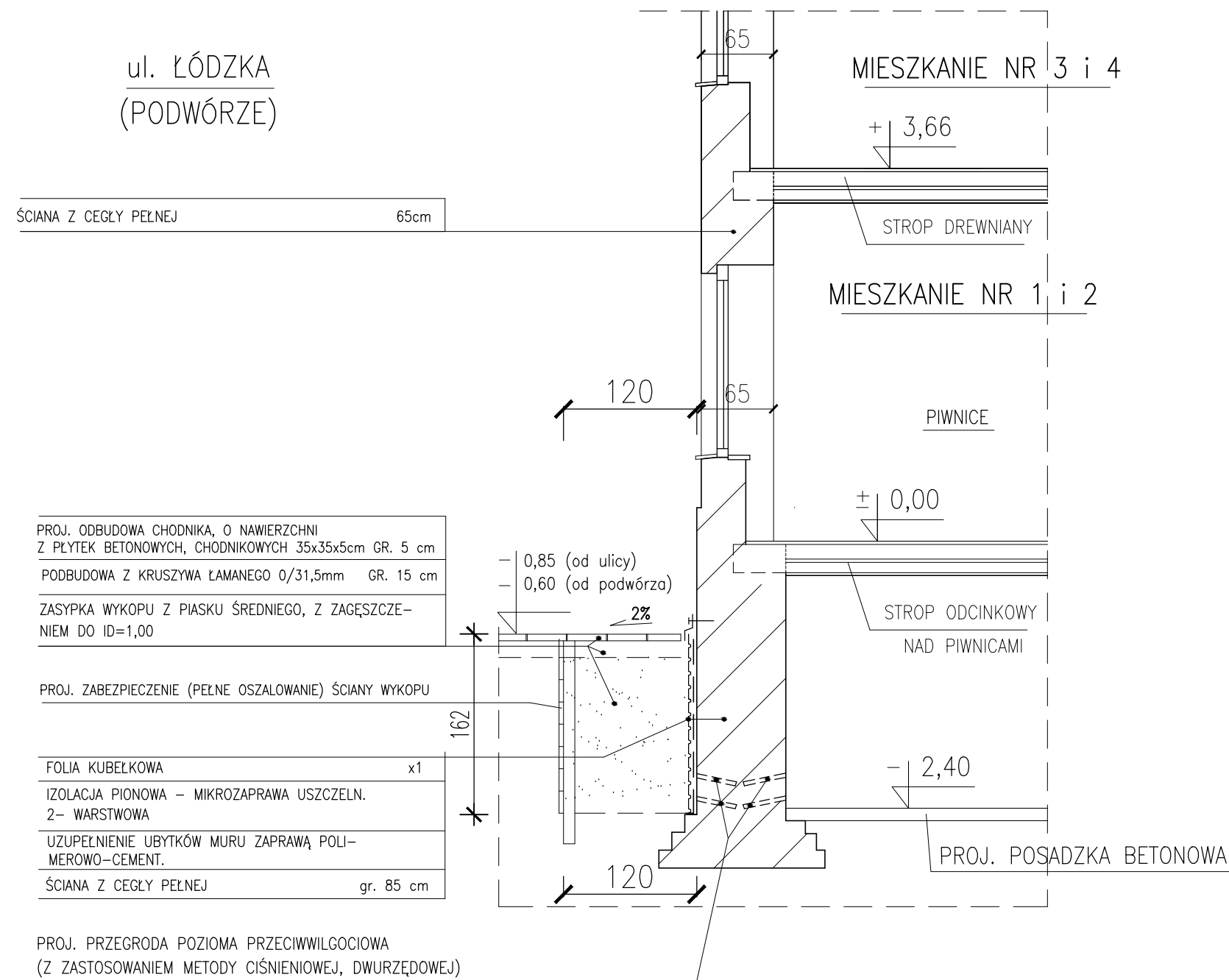


PRZEKRÓJ PIONOWY A-A ŚCIANY ZEWN. BUDYNKU OD STRONY ULICY I PODWÓRZA

1 : 50



PROJ. ODBUDOWA CHODNIKA, O NAWIERZCHNI Z PŁYTEK BETONOWYCH, CHODNIKOWYCH 35x35x5cm GR. 5 cm
PODBUDOWA Z KRUSZYWA ŁAMANEGO 0/31,5mm GR. 15 cm
ZASYPKA WYKOPU Z PIASKU ŚREDNIEGO, Z ZAGĘSZCZENIEM DO ID=1,00

PROJ. ZABEZPIECZENIE (PEŁNE OSZALOWANIE) ŚCIANY WYKOPU

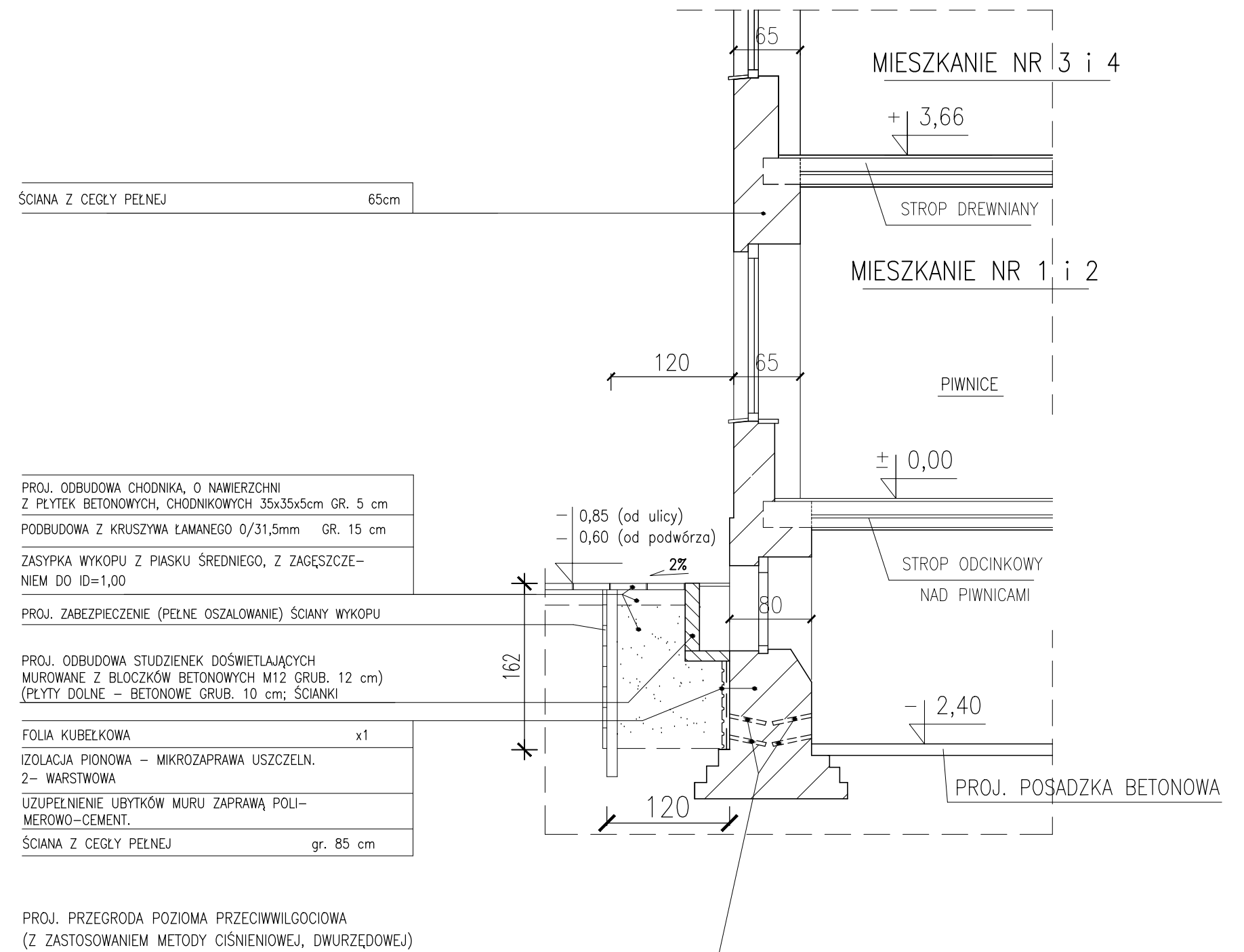
FOLIA KUBEŁKOWA x1
IZOLACJA PIONOWA – MIKROZAPRAWA USZCZELN. 2- WARSTWOWA
UZUPEŁNIENIE UBYTKÓW MURU ZAPRAWĄ POLIMEROWO-CEMENT.
ŚCIANA Z CEGŁY PEŁNEJ gr. 85 cm

PROJ. PRZEGRODA POZIOMA PRZECIWWILGOCIOWA (Z ZASTOSOWANIEM METODY CIŚNIENIOWEJ, DWURZĘDOWEJ)

NAWIERCIĆ OTWORY $\Phi 18\text{mm}$ –W ROZSTAWIE CO 18cm (W DWÓCH RZĘDACH – Z OBU STRON ŚCIANY) I WYPEŁNIĆ PREPARATEM HYDROFOBOWYM DO PEŁNEGO NASYCENIA MURU (19,5 l/1m² rzutu przegrody);
NASTĘPNIE NAWIERCONE OTWORY WYPEŁNIĆ ZAPRAWĄ USZCZELNIAJĄCĄ Z 50% DODATKIEM PIASKU KWARCOWEGO

PRZEKRÓJ PIONOWY B-B ŚCIANY ZEWN. BUDYNKU OD STRONY ULICY I PODWÓRZA

1 : 50



PROJ. ODBUDOWA CHODNIKA, O NAWIERZCHNI Z PŁYTEK BETONOWYCH, CHODNIKOWYCH 35x35x5cm GR. 5 cm
PODBUDOWA Z KRUSZYWA ŁAMANEGO 0/31,5mm GR. 15 cm
ZASYPKA WYKOPU Z PIASKU ŚREDNIEGO, Z ZAGĘSZCZENIEM DO ID=1,00

PROJ. ZABEZPIECZENIE (PEŁNE OSZALOWANIE) ŚCIANY WYKOPU

PROJ. ODBUDOWA STUDZIENEK DOŚWIELAJĄCYCH MUROWANE Z BŁOCZKÓW BETONOWYCH M12 GRUB. 12 cm) (PŁYTY DOLNE – BETONOWE GRUB. 10 cm; ŚCIANKI)
FOLIA KUBEŁKOWA x1
IZOLACJA PIONOWA – MIKROZAPRAWA USZCZELN. 2- WARSTWOWA
UZUPEŁNIENIE UBYTKÓW MURU ZAPRAWĄ POLIMEROWO-CEMENT.
ŚCIANA Z CEGŁY PEŁNEJ gr. 85 cm

PROJ. PRZEGRODA POZIOMA PRZECIWWILGOCIOWA (Z ZASTOSOWANIEM METODY CIŚNIENIOWEJ, DWURZĘDOWEJ)

NAWIERCIĆ OTWORY $\Phi 18\text{mm}$ –W ROZSTAWIE CO 18cm (W DWÓCH RZĘDACH – Z OBU STRON ŚCIANY) I WYPEŁNIĆ PREPARATEM HYDROFOBOWYM DO PEŁNEGO NASYCENIA MURU (19,5 l/1m² rzutu przegrody);
NASTĘPNIE NAWIERCONE OTWORY WYPEŁNIĆ ZAPRAWĄ USZCZELNIAJĄCĄ Z 50% DODATKIEM PIASKU KWARCOWEGO

"PROMONTA" PHU s.c. 51-111 WROCLAW, UL. LUZYCKA 24A				
Nazwa i adres	REMONT BUDYNKU MIESZKALNEGO WIELORODZINNEGO PRZY UL. ŁÓDZKIEJ 29 WE WROCLAWIU W ZAKRESIE OKREŚLONYM W DECYZJI NR 1273/2016 PINB DLA M. WROCLAWIA			
Inwestor	Wspólnota Mieszkaniowa nieruchomości przy ul. Łódzka 29 we Wrocławiu, z/s przy ul. Łódzkiej 29, 50-521 Wrocław			
Tytuł rysunku	WYKONANIE WTÓRNYCH IZOLACJI PRZECIWWILGOCIOWYCH W OBRĘBIE ŚCIAN ZEWNĘTRZNYCH BUDYNKU – SZCZEGÓŁY KONSTRUKCYJNE			
PROJEKTANT Architektura	mgr inż. arch. Violetta Stosio	Nr uprawnień bud. 244/91/UW	Data 03-2018	Podpis
PROJEKTANT Konstrukcja	mgr inż. Krzysztof Lisiński	Nr uprawnień bud. 334/86/UW	Data 03-2018	Podpis
Skala 1:100	Numer rysunku 6		Stadium P.W.	