

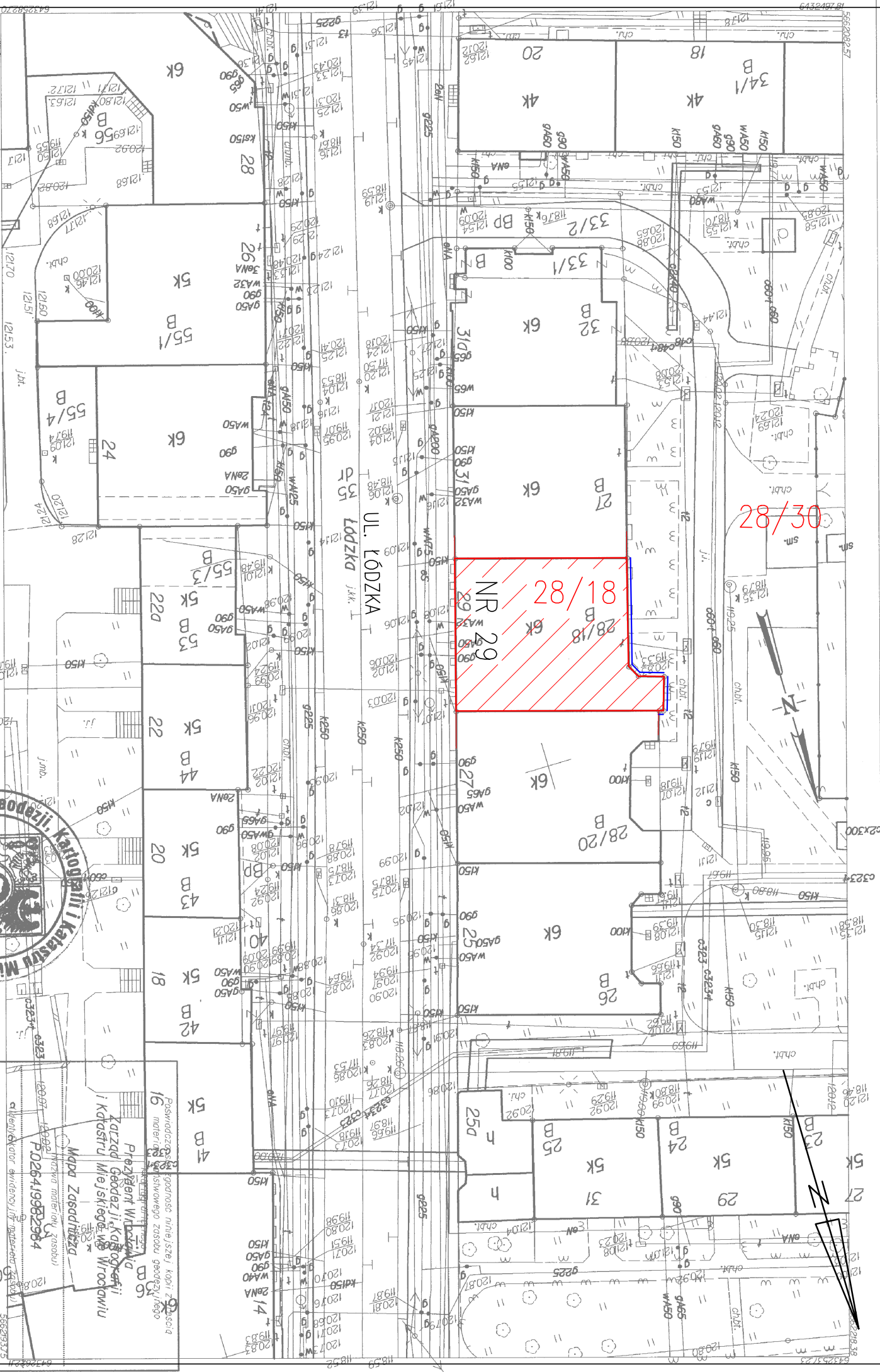
WROCLAW  
Obręb POLUDNIE  
Nr sekcji: 64/512/3.44

MAPA ZASADNICZA  
1. Mapa jest czynnikiem ogólnym, w technologiach inżynierskich i w środowisku  
2. Układ współrzędnych 2000.  
3. Pochon adresowa: Kronszmidt 1986.

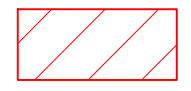
13.42 13.44 14.3.3



260318  
Majorzatka Aleksandra  
2026419882984



LEGENDA :



BUDYNEK MIESZKALNY WIELORODZINNY PRZY UL. ŁÓDZKIEJ 29 WE WROCLAWIU – W KTÓRYM PROJEKTUJE SIĘ WYKONANIE ROBÓT REMONTOWYCH – W ZAKRESIE OKREŚLONYM W DECYZJI NR 1273/2016 Z DN. 10–05–2016r. POWIATOWEGO INSPEKTORA NADZORU BUDOWLANEGO DLA MIASTA WROCLAWIA



PROJ. DOCIEPIENIE ELEWACJI PODWÓRZOWEJ BUDYNKU (DŁUG. ELEWACJI PODWÓRZOWYCH RÓWNA 19,70 m)

"PROMONTA" PHU s.c. 51-111 WROCLAW , UL. ŁUŻYCKA 24A				
Nazwa i adres	REMONT BUDYNKU MIESZKALNEGO WIELORODZINNEGO PRZY ULICY ŁÓDZKIEJ 29 WE WROCLAWIU – W ZAKRESIE OKREŚLONYM W DECYZJI NR 1273/2016 PINB DLA MIASTA WROCLAWIA			
Inwestor	Wspólnota Mieszkaniowa nieruchomości przy ul. Łódzkiej 29 we Wrocławiu z/s przy ul. Łódzkiej 29, 50–521 Wrocław			
Tytuł rysunku	PLAN SYTUACYJNY			
PROJEKTANT Architektura	mgr inż. arch. Violetta Stosio	Nr uprawnień bud. 244/91/UW	Data 03–2018	Podpis
Skala 1:500		Numer rysunku 1	Stadium P.W.	