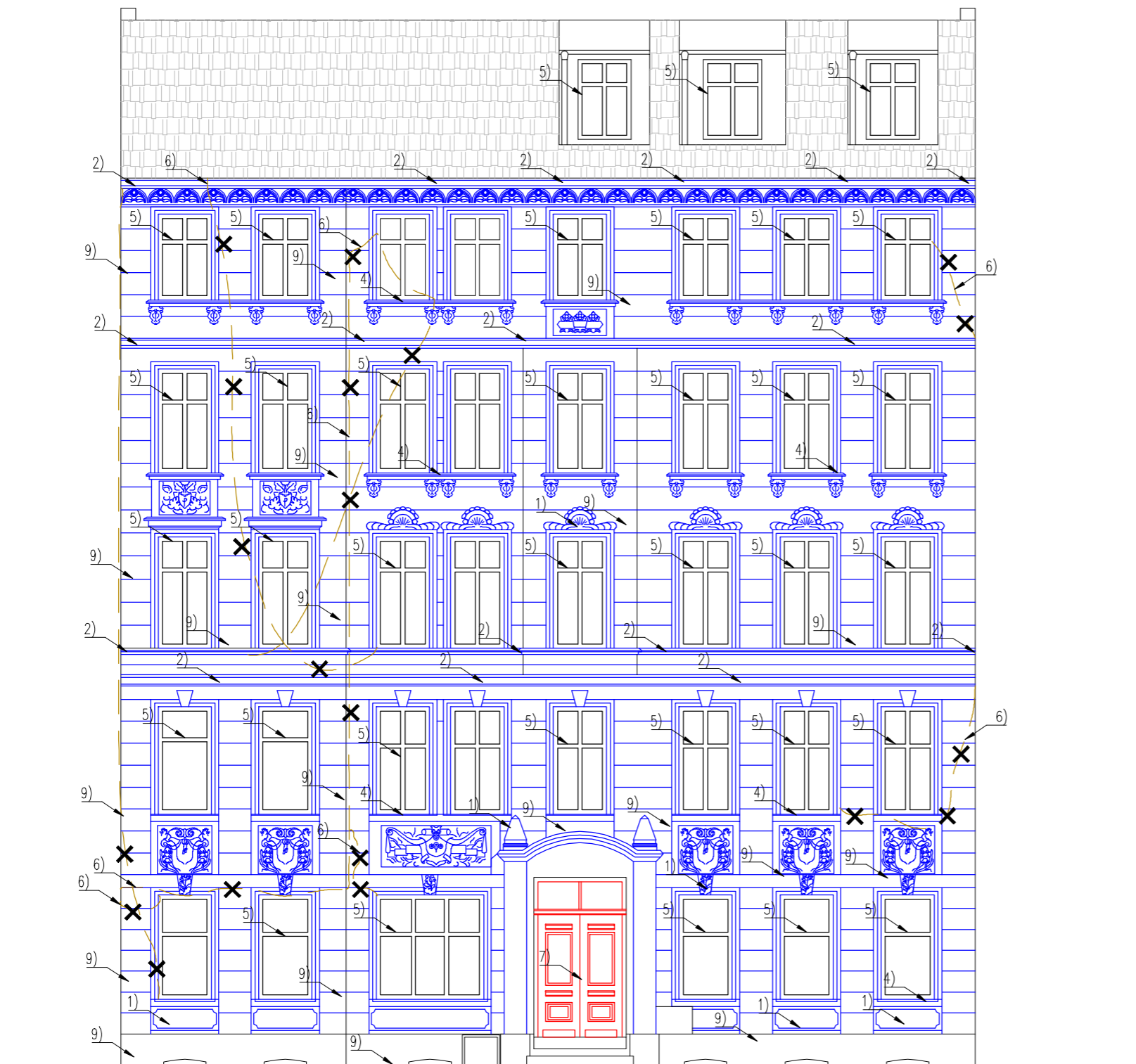


- 1) Detale lub ich fragmenty do odtworzenia
- 2) Gzymsy lub ich fragmenty do odtworzenia
- 3) Ceramiczne parapety podokienne do odtworzenia
- 4) Gzymsy podokienne lub ich fragmenty do odtworzenia
- 5) Proponowana wymiana stolarki okiennej
- 6) Elementy do demontażu
- 7) Stolarka drzwiowa do odtworzenia
- 8) Stolarka drzwiowa do wymiany lub renowacji
- 9) Odtworzenie uszkodzonych i odspojonych tynków



**LEGENDA:**

- ELEMENTY PROJEKTOWANE
- ELEMENTY DO RENOWACJI – Z MIEJSCOWYM ODTWORZENIEM DETALU
- X ELEMENTY DO DEMONTAŻU
- UBYTKI TYNKU
- ZALECANA WYMIANA – POZA ZAKRESEM OPRACOWANIA

**UWAGI:**

1. WYMIARY I RZĘDNE SPRAWDZIĆ NA BUDOWIE, A ZAISTNIAŁE ROZBIEŻNOŚCI WYJAŚNIAĆ Z PROJEKTANTEM.
2. WSZELKIE PRACE BUDOWLANE WYKONYWAĆ ZGODNIE ZE SZTUKĄ BUDOWLANĄ.
3. PRACE BUDOWLANE WYKONYWAĆ ZGODNIE Z INSTRUKCJAMI PRODUCENTÓW MATERIAŁÓW STOSOWANYCH W OBIEKCIE.
4. WSZYSTKIE UŻYTE MATERIAŁY BUDOWLANE MUSZĄ POSIADAĆ ODPOWIEDNIE ATETY I ŚWIADECTWA DOPUSZCZAJĄCE DO STOSOWANIA W BUDOWNICTWIE ORAZ ZEZWALAJĄCE NA ICH ZASTOSOWANIE W ODPOWIEDNICH SYSTEMACH.
5. WSZELKIE WSKAZANE Z NAZWY MATERIAŁY NALEŻY ROZUMIEĆ, JAKO OKREŚLENIE WYMAGANYCH PARAMETRÓW TECHNICZNYCH LUB STANDARDÓW JAKOŚCIOWYCH. OZNACZA TO, ŻE W PRZYPADKU WSKAZANYCH Z NAZWY MATERIAŁÓW I WYROBÓW DOPUSZCZA SIĘ ZASTOSOWANIE RÓWNOWAŻNYCH MATERIAŁÓW (WYROBÓW) NIE GORSZEJ JAKOŚCI NIŻ OPISANE. CIĘŻAR UDOWODNIENIA, ŻE MATERIAŁ (WYRÓB) JEST RÓWNOWAŻNY W STOSUNKU DO WYROBU OKREŚLONEGO W PROJEKCJI, SPOCZYWA NA WYKONAWCY.

<b>BOB</b>	<b>BIURO OBSŁUGI BUDOWNICTWA</b> MARIUSZ FABJANOWSKI tel. 713 459 264/ e-mail: pracownia.bob@gmail.com ul.Kluczborska 13/1, 50-323 Wrocław/ www.bob-projekty.pl			
	<b>REMONT ELEWACJI WRAZ Z OCIEPLENIEM ORAZ WYKONANIE HYDROIZOLACJI ŚCIAN FUNDAMENTOWYCH BUDYNKU MIESZKALNEGO WIELORODZINNEGO PRZY UL. BRZESKIEJ 3 WE WROCŁAWIU</b>			
TEMAT PROJEKTU				
OBIEKT	Budynek mieszkalny wielorodzinny			
ADRES	ul. Brzeska 3, 50-430 Wrocław			
ADRES GEOD.	dz. nr 42/4, AR-10, obręb: Południe			
INWESTOR	WSPÓLNOTA MIESZKANIOWA, ul. Brzeska 3, 50-430 Wrocław			
PROJEKTOWAŁ	Imię i nazwisko	Data	Nr uprawnień	Podpis
SPRAWDZIŁ	mgr. inż. arch. Michał Grzywaczewski	09.2022		
WSPÓŁPRACA	mgr. inż. arch. Agnieszka Wicińska-Potaczała	09.2022	30/DSOKK/2018	
	mgr. inż. arch. Jakub Chojnacki	09.2022	07/DSOKK/2016	
TEMAT RYSUNKU	<b>ELEWACJA FRONTOWA</b>			
<b>BOB/22/44</b>	<b>PB</b>	<b>A</b>	<b>1:100</b>	<b>A-01</b>
NR PROJEKTU	STADIUM	BRANŻA	SKALA	NR RYSUNKU
				NR. STR.