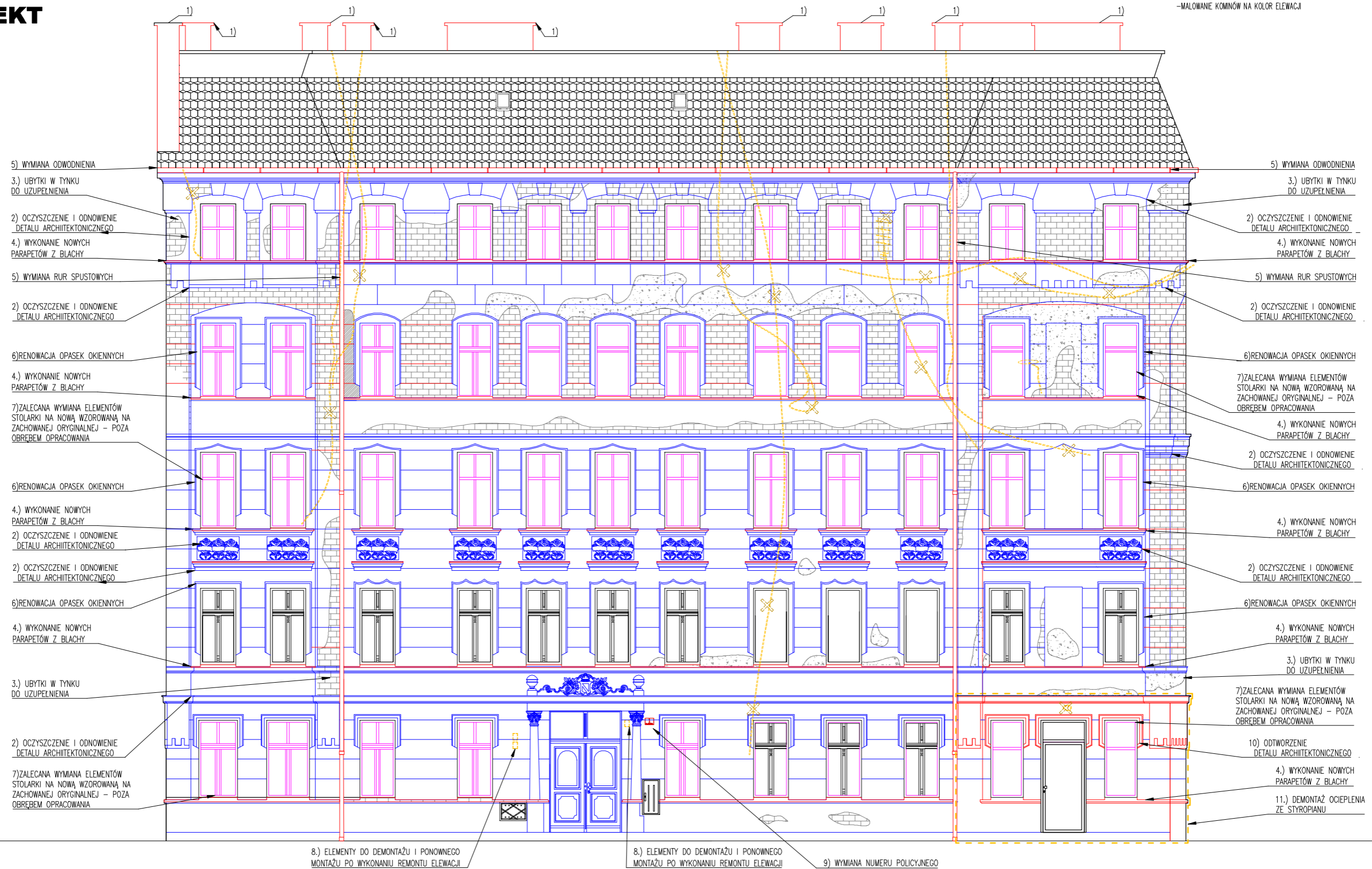


PROJEKT

- 1) KOMIN:
 -PRZEMUROWANIE USZKODZONYCH, SPEKANYCH TRZONÓW KOMINOWYCH CEGLANYCH
 -OTYNKOWANIE TRZONU KOMINOWEGO
 -WYMIANA / WYKONANIE CZAP BETONOWYCH
 -MALOWANIE KOMINÓW NA KOLOR ELEWACJI



- 5) WYMIANA ODWODNIENIA
 3.) UBYTKI W TYNKU DO UZUPELNIENIA
 2) OCZYSZCZENIE I ODNOWIENIE DETALU ARCHITEKTONICZNEGO
 4.) WYKONANIE NOWYCH PARAPETÓW Z BLACHY
 5) WYMIANA RUR SPUSTOWYCH
 2) OCZYSZCZENIE I ODNOWIENIE DETALU ARCHITEKTONICZNEGO
 6)RENOWACJA OPASEK OKIENNYCH
 4.) WYKONANIE NOWYCH PARAPETÓW Z BLACHY
 7)ZALECANA WYMIANA ELEMENTÓW STOLARKI NA NOWĄ WZOROWANĄ NA ZACHOWANEJ ORYGINALNEJ - POZA OBRĘBEM OPRACOWANIA
 6)RENOWACJA OPASEK OKIENNYCH
 4.) WYKONANIE NOWYCH PARAPETÓW Z BLACHY
 2) OCZYSZCZENIE I ODNOWIENIE DETALU ARCHITEKTONICZNEGO
 2) OCZYSZCZENIE I ODNOWIENIE DETALU ARCHITEKTONICZNEGO
 6)RENOWACJA OPASEK OKIENNYCH
 4.) WYKONANIE NOWYCH PARAPETÓW Z BLACHY
 3.) UBYTKI W TYNKU DO UZUPELNIENIA
 2) OCZYSZCZENIE I ODNOWIENIE DETALU ARCHITEKTONICZNEGO
 7)ZALECANA WYMIANA ELEMENTÓW STOLARKI NA NOWĄ WZOROWANĄ NA ZACHOWANEJ ORYGINALNEJ - POZA OBRĘBEM OPRACOWANIA

- 5) WYMIANA ODWODNIENIA
 3.) UBYTKI W TYNKU DO UZUPELNIENIA
 2) OCZYSZCZENIE I ODNOWIENIE DETALU ARCHITEKTONICZNEGO
 4.) WYKONANIE NOWYCH PARAPETÓW Z BLACHY
 5) WYMIANA RUR SPUSTOWYCH
 2) OCZYSZCZENIE I ODNOWIENIE DETALU ARCHITEKTONICZNEGO
 6)RENOWACJA OPASEK OKIENNYCH
 7)ZALECANA WYMIANA ELEMENTÓW STOLARKI NA NOWĄ WZOROWANĄ NA ZACHOWANEJ ORYGINALNEJ - POZA OBRĘBEM OPRACOWANIA
 4.) WYKONANIE NOWYCH PARAPETÓW Z BLACHY
 2) OCZYSZCZENIE I ODNOWIENIE DETALU ARCHITEKTONICZNEGO
 6)RENOWACJA OPASEK OKIENNYCH
 4.) WYKONANIE NOWYCH PARAPETÓW Z BLACHY
 2) OCZYSZCZENIE I ODNOWIENIE DETALU ARCHITEKTONICZNEGO
 6)RENOWACJA OPASEK OKIENNYCH
 4.) WYKONANIE NOWYCH PARAPETÓW Z BLACHY
 3.) UBYTKI W TYNKU DO UZUPELNIENIA
 7)ZALECANA WYMIANA ELEMENTÓW STOLARKI NA NOWĄ WZOROWANĄ NA ZACHOWANEJ ORYGINALNEJ - POZA OBRĘBEM OPRACOWANIA
 10) OTWORZENIE DETALU ARCHITEKTONICZNEGO
 4.) WYKONANIE NOWYCH PARAPETÓW Z BLACHY
 11.) DEMONTAŻ OCIEPLENIA ZE STYROPIANU

- 8.) ELEMENTY DO DEMONTAŻU I PONOWNEGO MONTAŻU PO WYKONANIU REMONTU ELEWACJI
 8.) ELEMENTY DO DEMONTAŻU I PONOWNEGO MONTAŻU PO WYKONANIU REMONTU ELEWACJI
 9) WYMIANA NUMERU POLICYJNEGO

Legenda:

- | | | | | | |
|--|----------------|--|--|--|---|
| | Zachowany tynk | | Elementy projektowane | | Elementy do demontażu |
| | Skruszony tynk | | Elementy do renowacji z miejscowym odtworzeniem detalu | | Elementy do wymiany przy kolejnym remoncie (zalecana wymiana - poza zakresem opracowania) |
| | Ubytek tynku | | | | |

UWAGI

- Wymiary i rzędne należy sprawdzić na budowie
- W sprawach nie określonych przez dokumentację obowiązują: - war. techn. wykonania i odbioru robót bud. (wg Minist. i Instytutu Techniki Budowlanej) - Polskie Normy (wg Polskiego Komitetu Normalizacji) - instrukcje, wytyczne i warunki techn. producentów i dostawców materiałów budowlanych - przepisy techn. instytucji kontrolujących jakość materiałów i wykonanych robót
- Wszystkie elementy należy wykonać zgodnie z zasadami wiedzy technicznej, dokumentacją projektową i obowiązującymi przepisami oraz normami
- Wszystkie użyte materiały budowlane muszą posiadać odpowiednie atesty i świadectwo dopuszczające do stosowania w budownictwie oraz zezwalające na ich zastosowanie w odpowiednich systemach.
- Wszelkie wskazane z nazwy materiały należy rozumieć jako określenie wymaganych parametrów technicznych lub standardów jakościowych. Oznacza to, że w przypadku wskazanych z nazwy materiałów i wyrobów dopuszcza się zastosowanie równoważnych materiałów (wyrobów) nie gorszej jakości niż opisane. Ciężar udowodnienia, że materiał (wyrob) jest równoważny w stosunku do wyrobu określonego w projekcie spoczywa na Wykonawcy

BIURO OBSŁUGI BUDOWNICTWA MARIUSZ FABJANOWSKI tel. 713 459 264/ e-mail: pracownia.bob@gmail.com ul.Kluczborska 13/1, 50-323 Wrocław/ www.bob-projekty.pl				
BOB				
TEMAT PROJEKTU	Remont budynku mieszkalnego wielorodzinnego przy ul. Brzeskiej 1 we Wrocławiu			
OBIEKT	Budynek mieszkalny wielorodzinny- kamienica			
ADRES	ul. Brzeska 1, 50-430 Wrocław			
ADRES GEOD.	dz. nr 41, AM-10, obręb: Południe			
INWESTOR	Wspólnota Mieszkańców ul. Brzeska 1, 50-430 Wrocław			
PROJEKTOWAŁ	Imię i nazwisko	Data	Nr uprawnień	Podpis
SPRAWDZIŁ	mgr inż. arch. Jakub Chojnacki	02.2023	07/DSOKK/2016	
WSPÓLPRACA	mgr inż. arch. Agnieszka Wicińska-Potaczała	02.2023	30/DSOKK/2018	
TEMAT RYSUNKU	Elewacja frontowa od strony ul. Brzeskiej			
BOB/23/05	PAB	A	1:50	A-01.1
NR PROJEKTU	STADIUM	BRANŻA	SKALA	NR RYSUNKU NR STR.