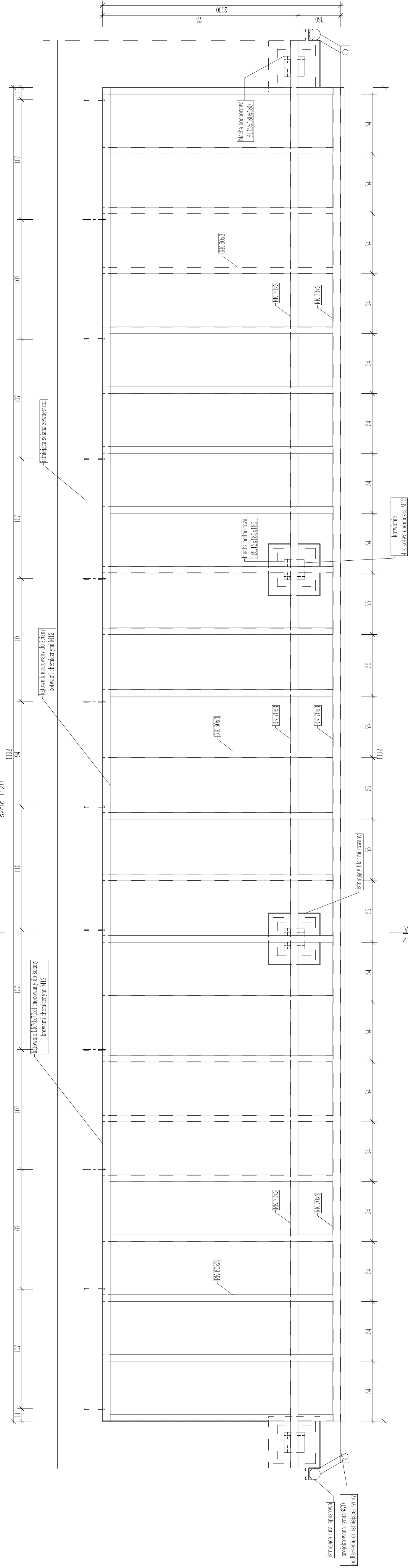
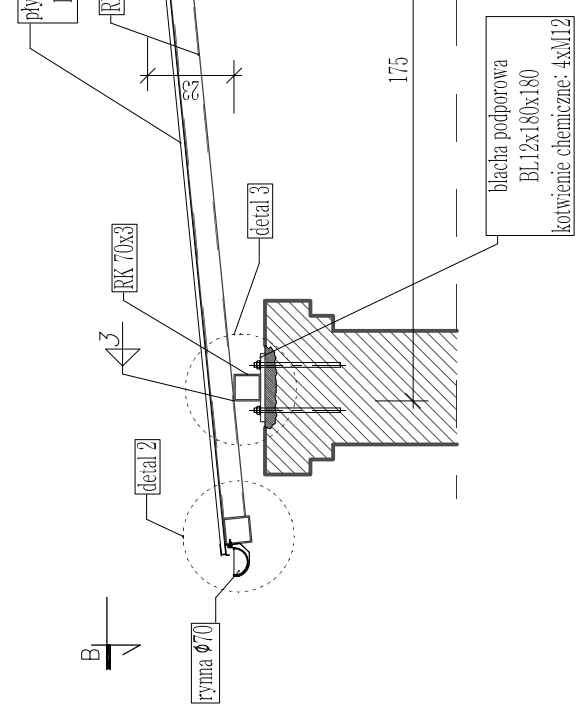


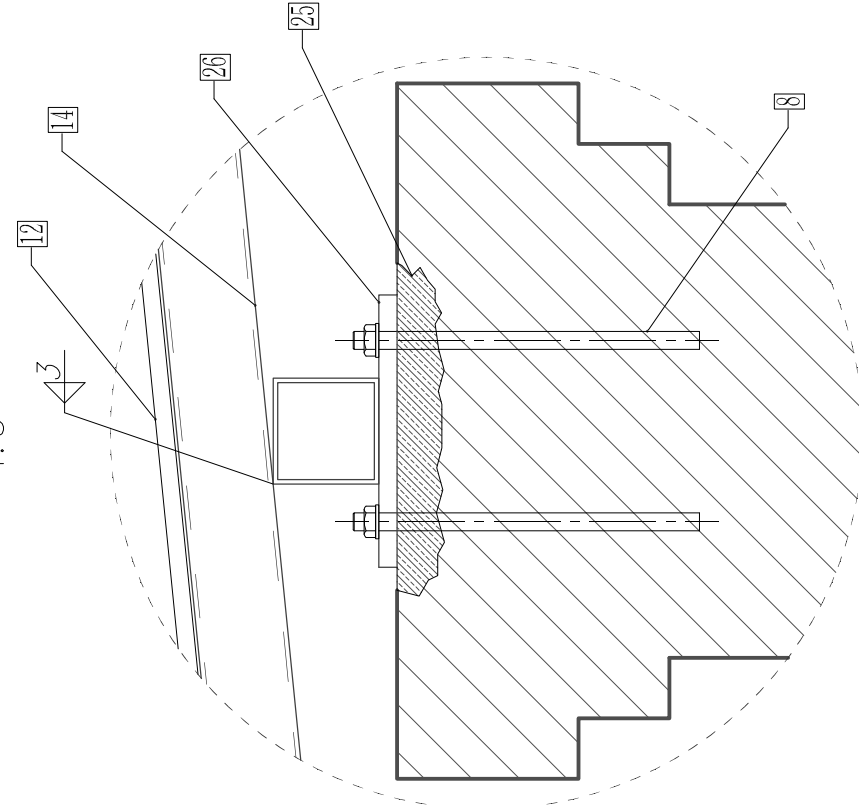
ZADASZENIE ZD2
RZUT B-B
skala 1:20



ZADASZENIE ZD2
PRZEKROJ A-A
skala 1:20

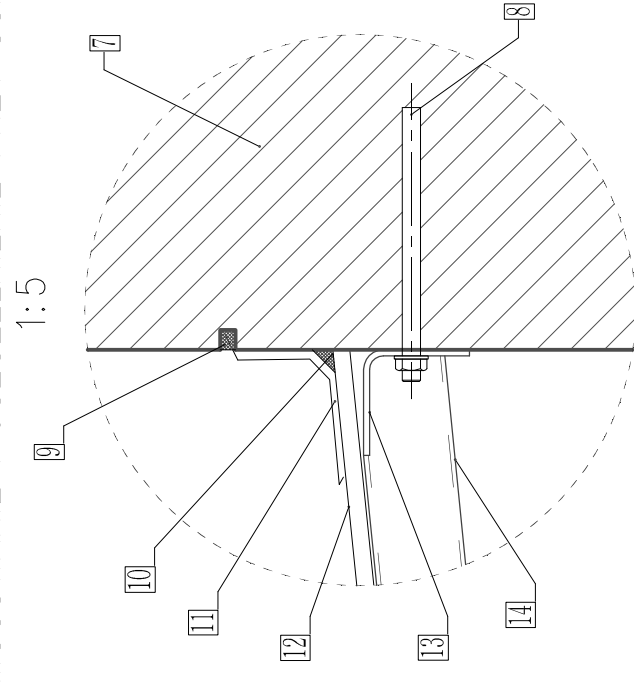


DETAIL 3
PODPORA BELKI
1:5

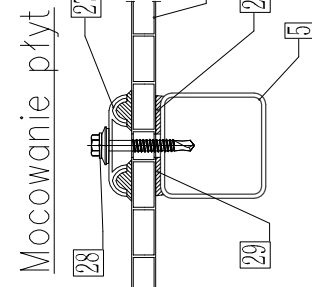
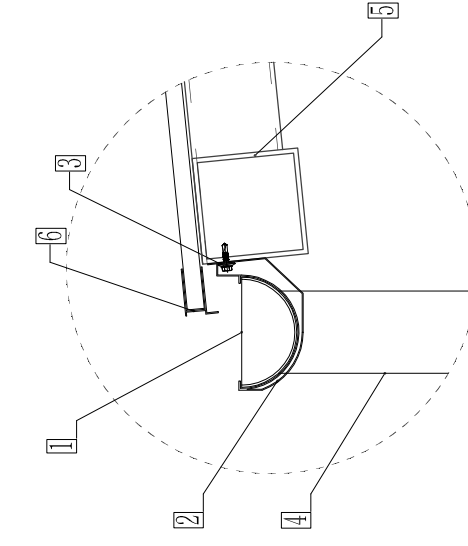


- 1.- Ryma z PCV ø70
- 2.- Hak rynnowy firmy Supro
- 3.- Wkręt samowiercący (na jeden hak - 2szt.)
- 4.- Żygacz z PCV dł. 40 cm
- 5.- Projektowane zadaszenie
- 6.- Profi aluminiowy z taśmą systemową
- 7.- Ściana istniejąca
- 8.- Kotwa chemiczna M12
- 9.- Wypełnienie nalecia silikonem
- 10.- Uszczelnienie silikonem zasadowym
- 11.- Obróbka blacharska
- 12.- Poliwęglan komarowy
- 13.- Kątownik mocowany do ściany
- 14.- Belki zadaszenia
- 15.- Słupek RK70x3
- 16.- Obwodowa spoina silikonowa
- 17.- Obróbka blacharska
- 18.- Warstwa wierzchnia papy
- 19.- Obróbka z papy
- 20.- Papa podkładowa
- 21.- Projektowane ocieplenie
- 22.- Strap istniejący
- 23.- Kotwa chemiczna M12
- 24.- PAPA pod blachą
- 25.- Podewka montażowa 2,5cm
- 26.- Blacha podpora
- 27.- Profi aluminiowy dociskowy z uszczelnieniem systemowym
- 28.- Wkręty samowiercące w rozstawie 50 cm
- 29.- Uszczelki PES szer. 15 mm

DETAIL 1
MOCOWANIE I USZCZELNIENIE PRZY ŚCIANIE
1:5



DETAIL 2
OKAP
1:5



Zabezpieczenia antykorozyjne konstrukcji stalowych			
Nr warstwy	Typ zabezpieczenia	Opis zastosowanego zabezpieczenia	Grubość powłoki po wyschnięciu [mm]
1	Antykorozyjne C2: D	EPOXYKOR M501: gruntoemalia epoksydowa z antykorozyjnym pigmentem fosforanowym PURMAL 5-30/S-90 emalia poliuretanowa (półmat) nowierzonocweterooborna kolorystyka: RAL 7015	0,16 (0,10+0,06)

Stal kształtowa: S235JR
Klasa konstrukcyj: 2

Uwagi

1. PROJEKT ROZPATRYWAĆ ŁĄCZNIE Z PROJEKTAMI BRANŻOWYMI, A ZASTANIAĆ WARTOŚCI WYKONĄĆ Z PROJEKTANIEM.
2. WYMIARY RZĘDNE SPRAWDZIĆ NA BUDOWIE, A ZASTANIAĆ ROZDZIŁY WYKONĄĆ Z PROJEKTANIEM.
3. KONSTRUKCJE STALOWE WALEŻY ZABEZPIECZYĆ POWŁOKĄ ANTYKOROZYJNĄ (klasa korozyjności C2, imość zabezpieczenia: D).
4. MATERIAŁY SPRAWIĆ STOSOWNIE ZDOLNE Z ZAŁOŻENIAMI TECHNOLOGIA W ZALEŻNOŚCI OD KLASY ZAŁĄCZA ORAZ KONSTRUKCJI I PRZECIĄKOWNIA.
5. SPÓNY WYKONĄĆ NA CAŁEJ DŁUGOŚCI PRZEŁĘCZANIA ŁĄCZNIKOWYCH ELEMENTÓW, SPÓNY NIEZADASZENIE WYKONĄĆ 0,7 GRUBOŚCI CIĘSZEGO Z ŁĄCZNIKOWYCH ELEMENTÓW.

Biuro Obsługi Budownictwa
Mariusz Fabjanowski
50-323 Wrocław, ul. Kluczborska 13/1
tel. 0506177881, tel./fax (071) 3458264

biuro obsługi budownictwa
Wspólnota Mieszkańowa
ul. Gajowa 52-56, 50-520 Wrocław

Obiekt
Budynki mieszkalny wielopiętrowy

Adres
Inwestycja: dz. nr 23, AM-19, obręb Poludnie

Temat projektu
Obszar oddziaływania - dz. nr 18, 19, 23, 26/1, AM-19, obręb Poludnie

Temat rysunku
Zadaszenie ZD2 - konstrukcja

Imię i nazwisko
mgr inż. Mariusz Fabjanowski

Data
07.2017

Nr apr.
145/DOS/05

Podpis

Konstrukcja:
mgr inż. Grzegorz Kędziarski

Sprawdził:
07.2017

2017/DOS/09

Współpraca:
mgr inż. Łukasz Hulbaj

07.2017

1:20

PB

Konstr.
K-08

Nr projektu
Skala

Nr rysunku
Branka