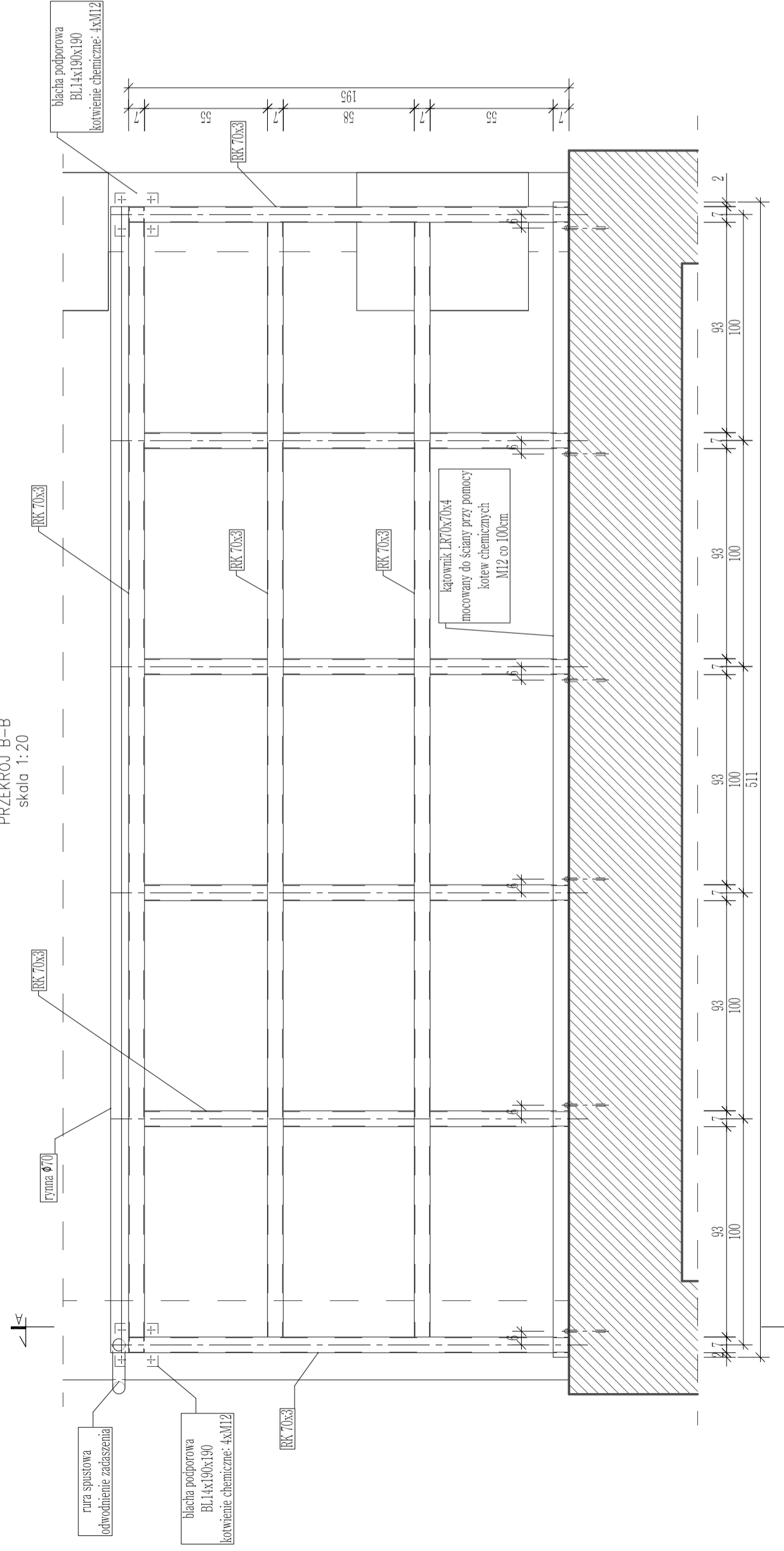
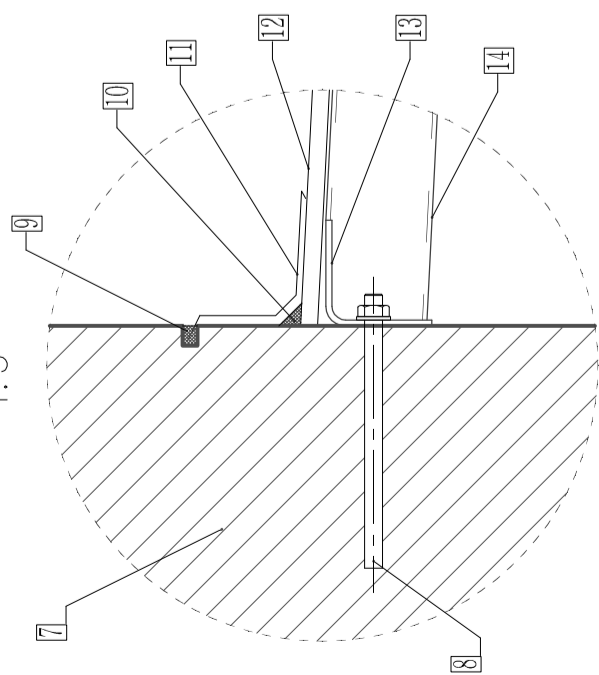


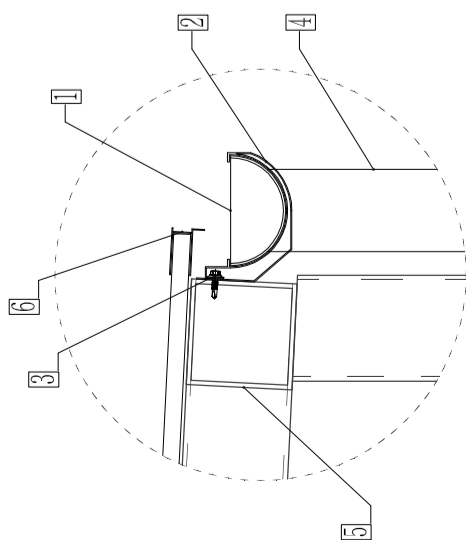
ZADASZENIE ZD1
PRZĘKRÓJ B-B
skala 1:20



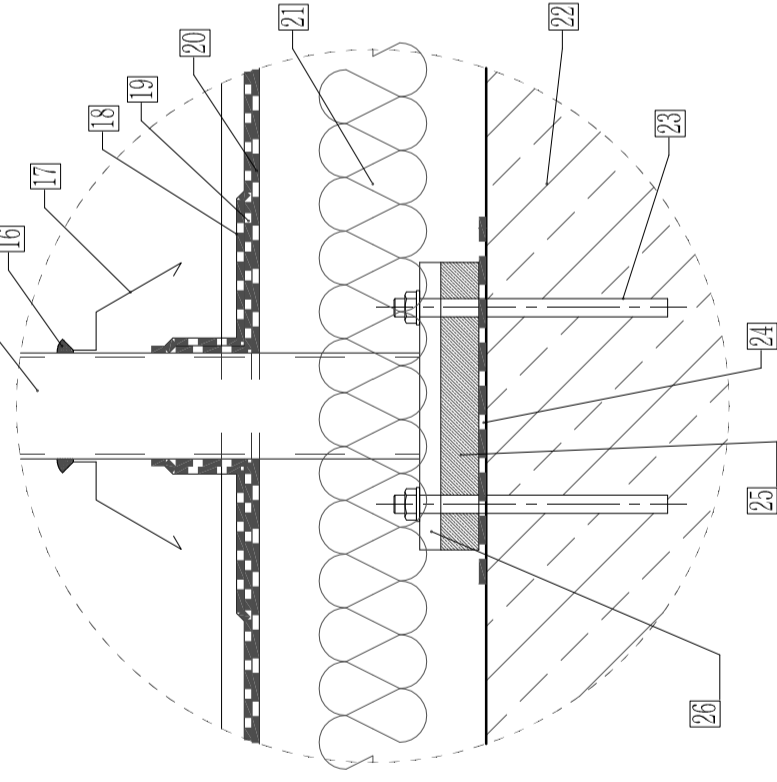
DETAL 1
MOCOWANIE I USZCZELNIENIE PRZY ŚCIANIE
1:5



DETAL 2
OKAP
1:5

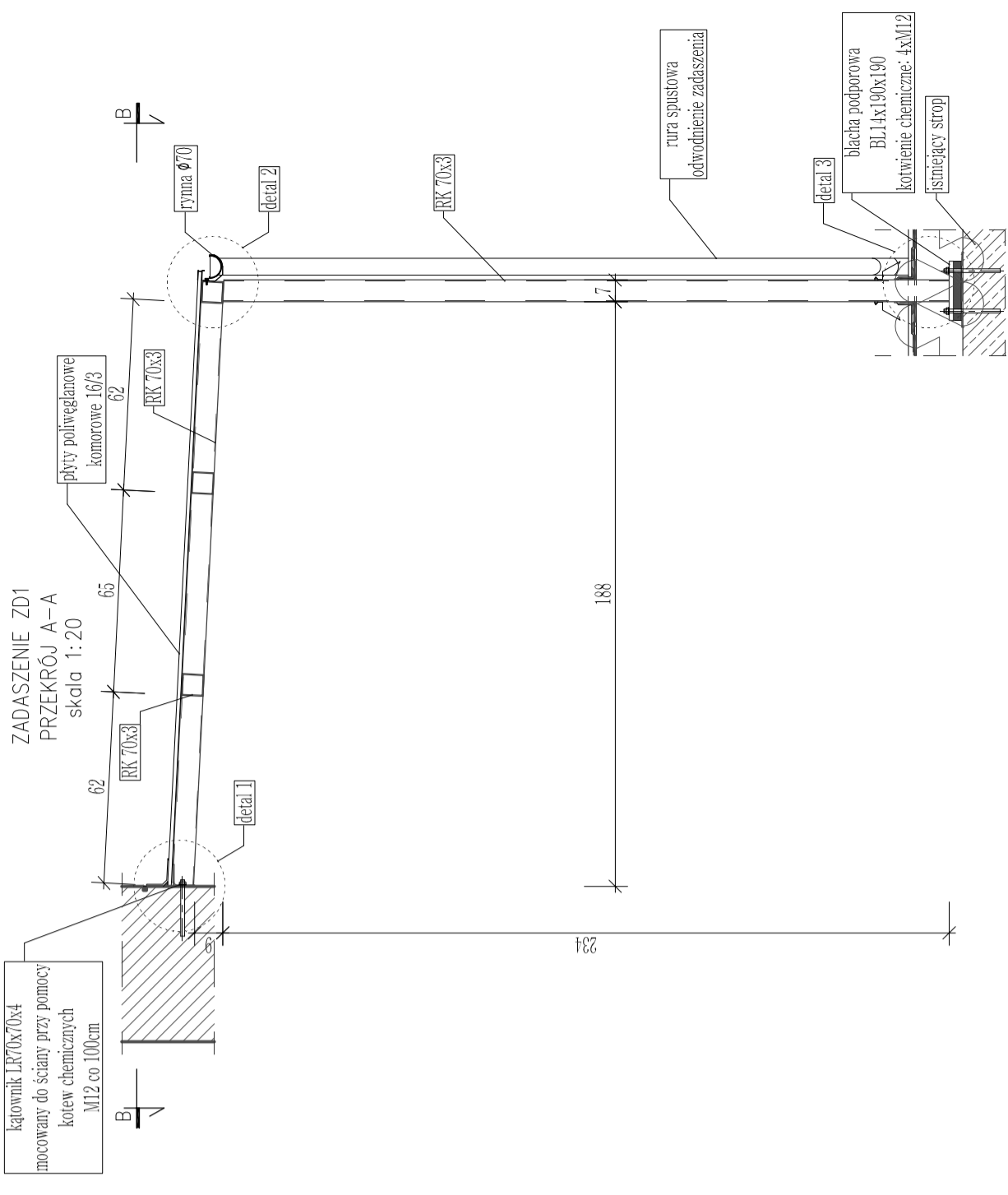


DETAL 3
PODPORA SŁUPKA
1:5



- 1.- Rymna z PCV Ø70
- 2.- Hak rynnowy firmy Supro
- 3.- Wkręt samowierzący (na jeden hak - 2szt.)
- 4.- Żygacz z PCV dł. 40 cm
- 5.- Projektowane zadaszenie
- 6.- Profil aluminiowy z taśmą systemową
- 7.- Ściana istniejąca
- 8.- Kotwa chemiczna M12
- 9.- Wypełnienie nacięcia silikonem
- 10.- Uszczelnienie silikonem zasadowym
- 11.- Obróbka blacharska
- 12.- Poliwęglan komorowy
- 13.- Kątownik mocowany do ściany
- 14.- Belki zadaszenia
- 15.- Słupek RK70x3
- 16.- Obwodowa spoina silikonowa
- 17.- Obróbka blacharska
- 18.- Warstwa wierzchnia papy
- 19.- Obróbka z papy
- 20.- Papa podkładowa
- 21.- Projektowane ocieplenie
- 22.- Strop istniejący
- 23.- Kotwa chemiczna M12
- 24.- Papa pod blachą
- 25.- Podłewka montażowa 2,5cm
- 26.- Blacha podporowa
- 27.- Profil aluminiowy dociskowy z uszczelnieniem systemowym
- 28.- Wkręty samowierzące w rozstawie 50 cm
- 29.- Uszczelki PES szer. 15 mm

ZADASZENIE ZD1
PRZĘKRÓJ A-A
skala 1:20



Stal kształtowa: S235JR
Klasa konstrukcji: 2

Uwagi

1. PROJEKT ROZPAIRYWAĆ ŁĄCZNIE Z PROJEKTAMI BRANŻOWYMI, A ZASINIAKIE WĄPIWUŚCI WYJAŚNIĆ Z PROJEKTANTEM.
2. WIMARY I RZĘDNE SPRAWDZIĆ NA BUDOWIE, A ZASINIAKIE ROZBEŻNOŚCI WYJAŚNIĆ Z PROJEKTANTEM.
3. KONSTRUKCJE STAŁOWA NALEŻY ZABEZPIECZYĆ POWIĘKĄ ANTYKOROZYJNĄ (klasa korozyjności C2, Innełss: zabezpieczenia D).
4. MATERIAŁY SPALNIALICIE STOSOWAĆ ZGODNIE Z ZALECENIAMI TECHNOLOGA W ZALEŻNOŚCI OD KLASY ZŁĄCZA ORAZ KONSTRUKCJI I POZIOMY SĄPIWANIA.
5. SPINY WYKONAĆ NA CAŁEJ DŁUGOŚCI PRZYLEGNIĄ ŁĄCZONYCH ELEMENTÓW. SPINY NIEOZNACZONE WYKONAĆ 0,7 GRUBOŚCI CIENSZEGO Z ŁĄCZONYCH ELEMENTÓW.



Biuro Obsługi Budownictwa
Mariusz Fabjanowski
50-323 Wrocław w. ul.Kluczborska 13/1
tel.0506177881 , tel./fax(071) 3459264

Investor	Wspólnota Mieszkańcowa		
Adres	ul. Gajowa 52-56, 50-520 Wrocław		
Obiekt	Budynek mieszkalny wielorodzinny		
Adres geodezyjny	Inwestycja: dz. nr 23, AM-19, obręb Południe		
Temat projektu	Obszar oddziaływania: dz. nr 18, 19, 23, 26/1, AM-19, obręb Południe		
Temat rysunku	Zadaszenie ZD1 - konstrukcja		
Rezon budownictwa mieszkaniowego wielorodzinnego przy ul. Gajowej 52-56 we Wrocławiu w zakresie elewacji frontowej, podkrowieży, balkonów oraz ocieplenia ścian szczytowych, dobudówki, ściany zewnętrznej balkonu, ściany wewnętrznej na poddaszu oraz stropu pod poddaszem			
Zadanie rysunku			
Imię i nazwisko	Data	Nr upr.	Podpis
mgr inż. Mariusz Fabjanowski	07.2017	145/DOS/05	
mgr inż. Grzegorz Kędzierski	07.2017	201/DOS/09	
mgr inż. Łukasz Hutboj	07.2017	-	
BOB/33/17	1:20	PB	Konstr. K-07
Nr projektu	Skala	Stadium	Branża
			Nr rysunku

Zabezpieczenia antykorozyjne konstrukcji stalowych		
Nr warstwy	Typ zabezpieczenia	Grubość powłoki po wyschnięciu [mm]
1	Antykorozyjne C2; D	0,16 (0,10+0,06)
	Opis zastosowanego zabezpieczenia	
	EPOXYKOR M501; gruntuemalia epoksydowa z antykorozyjnym pigmentem fosforanowym PURMAL S-30/S-90 emalia poliuretanowa (półmat) nawierzchniowochemoodporna kolorystyka: RAL 7015	

