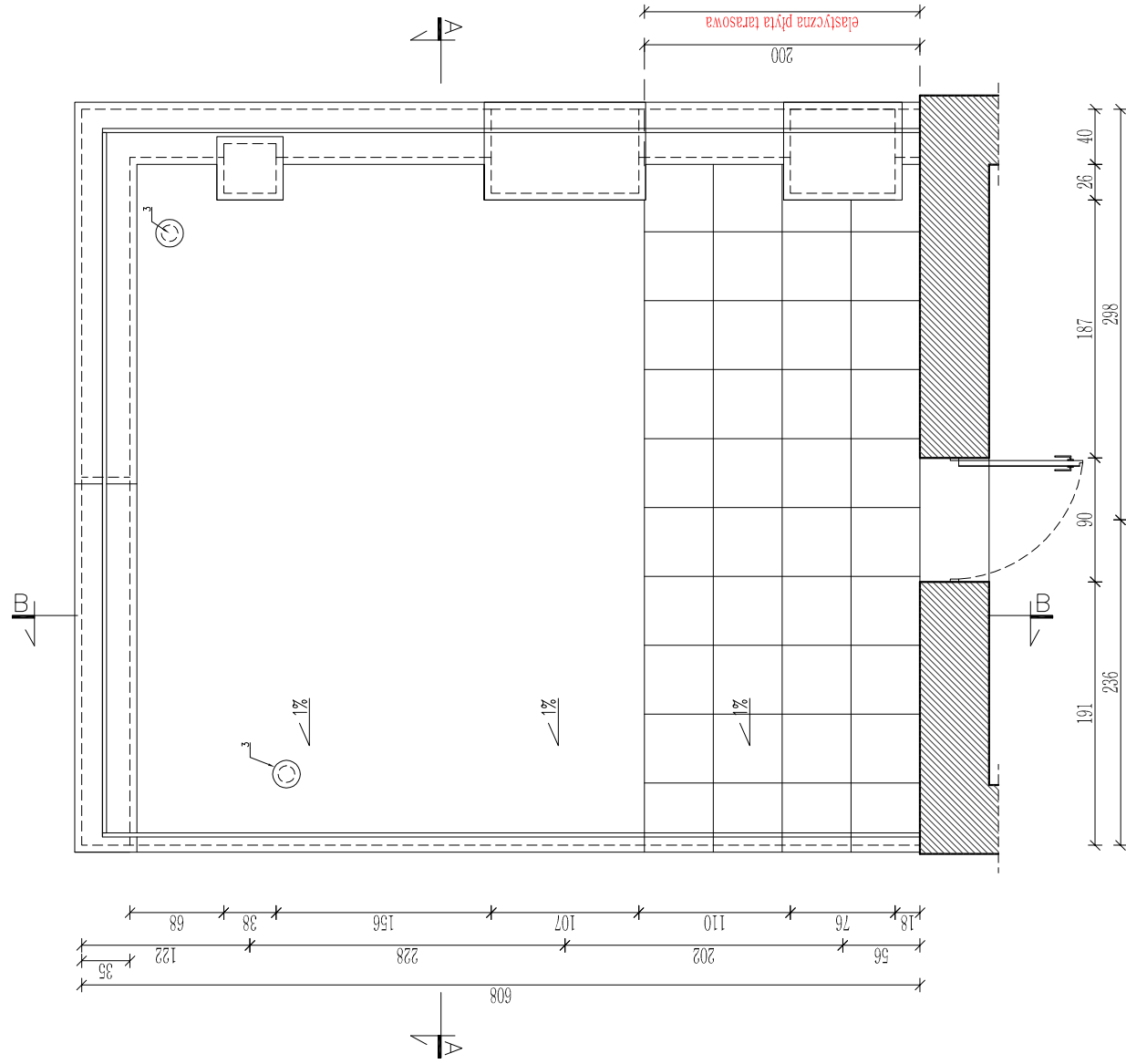
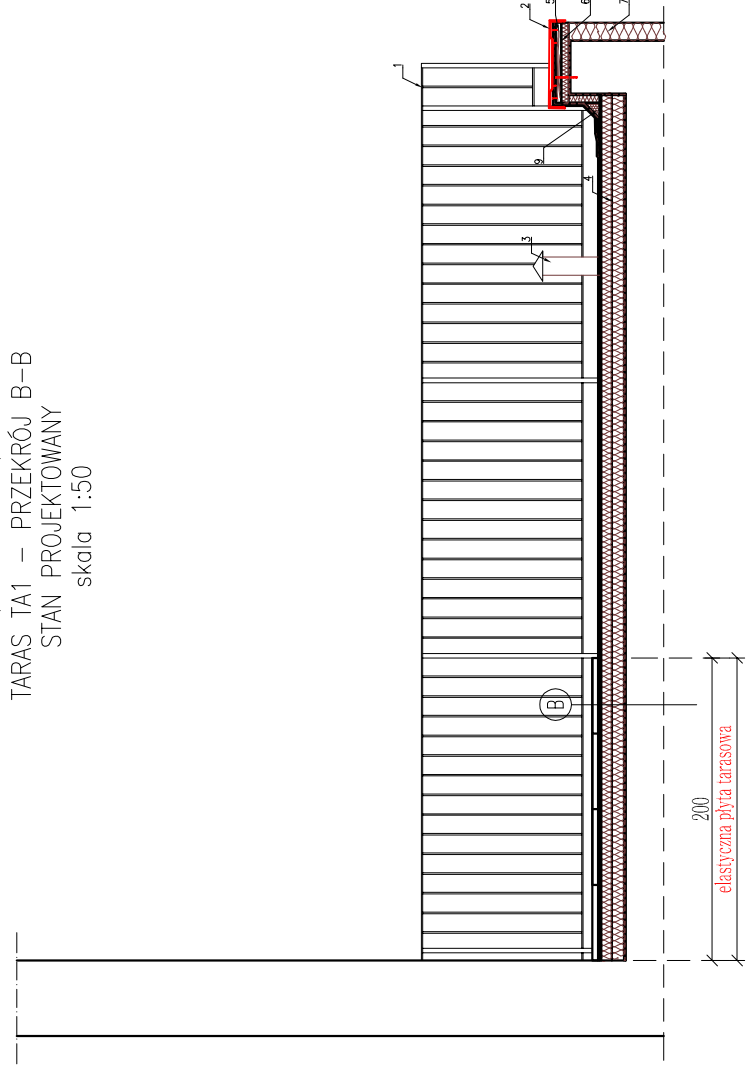


GAJOWA 52, GAJOWA 54, GAJOWA 56
TARAS T1 – WIDOK Z GÓRY
STAN PROJEKTOWANY
skala 1:50



GAJOWA 52, GAJOWA 54, GAJOWA 56
TARAS TA1 – PRZEKRÓJ B-B
STAN PROJEKTOWANY
skala 1:50

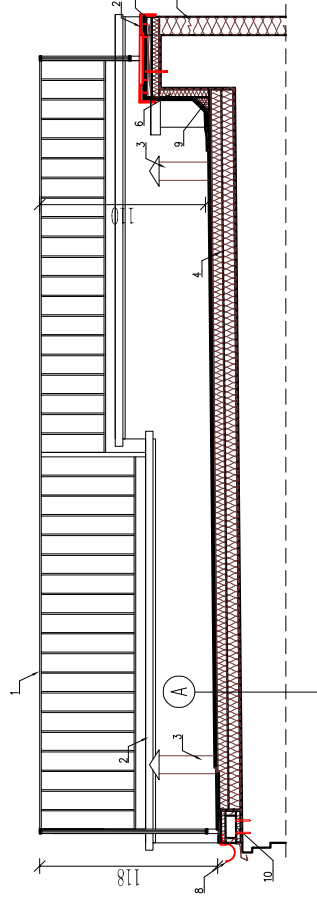


B
Elastyczna płyta tarasowa
Papa nawierzchniowa
Papa podkładowa
Izolacja termiczna z wełny mineralnej skalnej (U=0,031W/mK) gr. 7 cm
Izolacja termiczna z wełny mineralnej skalnej (U=0,031W/mK) gr. 8 cm
Paroizolacja - preparat gruntujący, papa
Strop istniejący

KOLOR BALUSTRADY STALOWEJ: RAL 7005

- 1 - NOWO PROJEKTOWANA STALOWA BALUSTRADA
Hmin = 110 cm
- 2 - PROJEKTOWANA OBRÓBKA BLACHARSKA
- 3 - WYMIANA KOMINKA WENTYLACYJNEGO
- 4 - WELNA MINERALNA GR. 8+7 cm
- 5 - IMPREGNOWANA DESKA/PŁYTA OSB
- 6 - WELNA MINERALNA GR. 5 cm
- 7 - WELNA MINERALNA GR. 12 cm
- 8 - PROJEKTOWANA RYNNA ODWADNIAJĄCA TARAS
- 9 - KLIN Z WELNY MINERALNEJ 10x10 cm

GAJOWA 52, GAJOWA 54, GAJOWA 56
TARAS TA1 – PRZEKRÓJ A-A
STAN PROJEKTOWANY
skala 1:50



A
Papa nawierzchniowa
Papa podkładowa
Izolacja termiczna z wełny mineralnej skalnej (U=0,031W/mK) gr. 7 cm
Izolacja termiczna z wełny mineralnej skalnej (U=0,031W/mK) gr. 8 cm
Paroizolacja - preparat gruntujący, papa
Strop istniejący

KOLOR BALUSTRADY STALOWEJ: RAL 7005

- 1 - NOWO PROJEKTOWANA STALOWA BALUSTRADA
Hmin = 110 cm
- 2 - PROJEKTOWANA OBRÓBKA BLACHARSKA
- 3 - WYMIANA KOMINKA WENTYLACYJNEGO
- 4 - WELNA MINERALNA GR. 8+7 cm
- 5 - IMPREGNOWANA DESKA/PŁYTA OSB
- 6 - WELNA MINERALNA GR. 5 cm
- 7 - WELNA MINERALNA GR. 12 cm
- 8 - PROJEKTOWANA RYNNA ODWADNIAJĄCA TARAS
- 9 - KLIN Z WELNY MINERALNEJ 10x10 cm
- 10 - SKRZYŃNIA Z PŁYT OSB/3 GR. 30 mm

UWAGI:

1. WYMIARY I RZĘDNE SPRAWDZIĆ NA BUDOWIE, A ZAISTNIAŁE ROZBIEŻNOŚCI WYJAŚNIAĆ Z PROJEKTANTEM.
2. WSZELKIE PRACE BUDOWLANE WYKONYWAĆ ZGODNIE ZE SZTUKĄ BUDOWLANĄ.
3. PRACE BUDOWLANE WYKONYWAĆ ZGODNIE Z INSTRUKCJAMI PRODUCENTÓW MATERIAŁÓW STOSOWANYCH W OBIEKcie.
4. WSZYSTKIE UŻYTE MATERIAŁY BUDOWLANE MUSZĄ POSIADAĆ ODPOWIEDNIE ATESTY I ŚWIADECTWA DOPUSZCZAJĄCE DO STOSOWANIA W BUDOWNICTWIE ORAZ ZEZWALAJĄCE NA ICH ZASTOSOWANIE W ODPOWIEDNICH SYSTEMACH.
5. WSZELKIE WSKAZANE Z NAZWY MATERIAŁY NALEŻY ROZUMIEĆ, JAKO OKREŚLENIE WYMAGANYCH PARAMETRÓW TECHNICZNYCH LUB STANDARDÓW JAKOŚCIOWYCH. OZNACZA TO, ŻE W PRZYPADKU WSKAZANYCH Z NAZWY MATERIAŁÓW I WYROBÓW DOPUSZCZA SIĘ ZASTOSOWANIE RÓWNOWAŻNYCH MATERIAŁÓW (WYROBÓW) NIE GORSZEJ JAKOŚCI NIŻ OPISANE. CIĘŻAR UDOWODNIENIA, ŻE MATERIAŁ (WYRÓB) JEST RÓWNOWAŻNY W STOSUNKU DO WYROBU OKREŚLONEGO W PROJEKcie, SPOCZYWA NA WYKONAWCY.

6. WYSOKOŚĆ BALUSTRADY Hmin = 110CM
7. **PRZED PRZYSTĄPIENIEM DO PRAC REMONTOWYCH NALEŻY DOKONAĆ ODKRYWKI STROPODACHU I ZWERYFIKOWAĆ UKŁAD WARSTW PRZEGRODY. PO ZDEMONTOWANIU WARSTW ISTNIEJĄCYCH NALEŻY SPRAWDZIĆ, NA JAKĄ WYSOKOŚĆ ZOSTANA UŁOŻONE WARSTWY NOWO PROJEKTOWANE. W PRZYPADKU, GDY PRÓG DRZWIOWY BĘDZIE ZNAJDOWAŁ SIĘ PONIŻEJ POZIOMU WYKONCZONEJ POWIERZCHNI TARASU, NALEŻY DOBRAĆ WELNE MINERALNĄ O NIŻSZEJ WYSOKOŚCI I ODPOWIEDNICH PARAMETRACH CIEPLNYCH, TAK ABY POZIOM WYKONCZONEJ POWIERZCHNI TARASU ZNAJDOWAŁ SIĘ PONIŻEJ PRÓGU.**



Biuro Obsługi Budownictwa
Mariusz Fabjanowski
50-323 Wrocław, w. ul. Kluczborska 13/1
tel. 0506177881, tel./fax (071) 3459264

biuro obsługi budownictwa	Współnota Mieszkaniowa			
Investor	ul. Gajowa 52-56, 50-520 Wrocław			
Adres	Budynek mieszkalny wielorodzinny			
Obiekt	Investycja: dz. nr 23, AM-19, obręb Południe			
Adres geodezyjny	Obszar oddziaływania: dz. nr 18, 19, 23, 26/1, AM-19, obręb Południe			
Temat projektu	Remont budynku mieszkalno-usługowego wielorodzinnego przy ul. Gajowej 52-56 we Wrocławiu w zakresie elewacji frontowej, podłazowej, balkonów oraz ocieplenia ścian szczytowych, dobudówki, ściany zewnętrznej balkonu, ściany wewnętrznej na poddaszu oraz stropu pod poddaszem			
Temat rysunku	Taras TA1 - stan projektowany			
Architektura:	Imię i nazwisko	Data	Nr upr.	Podpis
Sprawił:	dr inż. arch. Przemysław Nowakowski	07.2017	294/94/UW	
Współpraca:	mgr inż. arch. Grzegorz Gajewski	07.2017	25/03/DOJA	
	inż. arch. Beata Wojtuściszyn	07.2017	-	
BOB/33/17	1:50	PB	Arch.	A-29
Nr projektu	Skala	Stadium	Branża	Nr rysunku