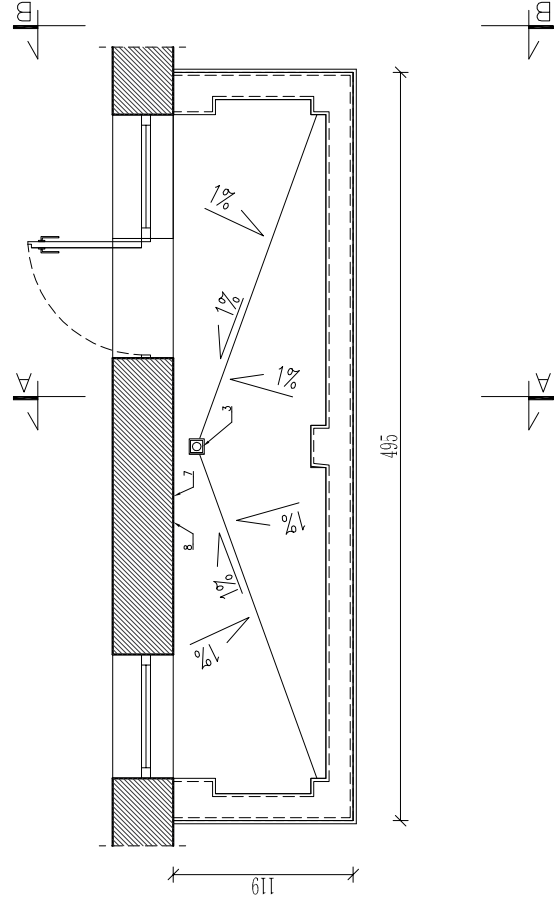
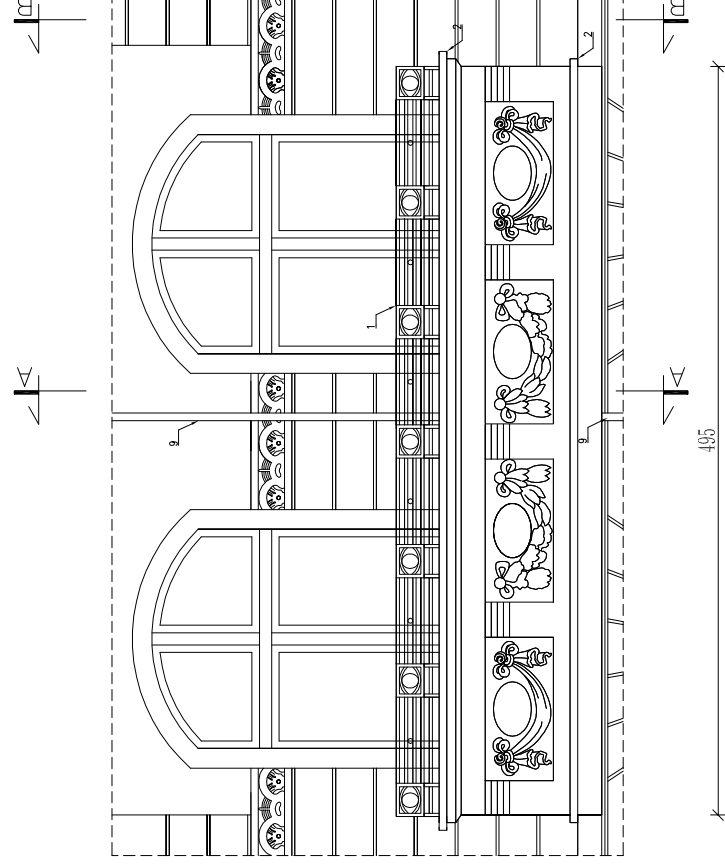


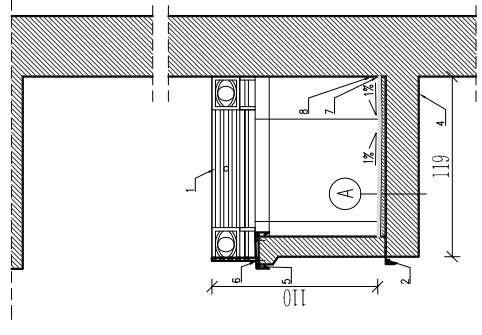
GAJOWA 52, GAJOWA 54, GAJOWA 56  
BALKON BA7 – WIDOK Z GÓRY  
STAN PROJEKTOWANY  
skala 1:50



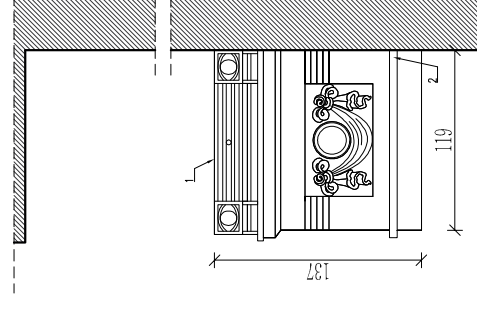
GAJOWA 52, GAJOWA 54, GAJOWA 56  
BALKON BA7 – WIDOK C-C  
STAN PROJEKTOWANY  
skala 1:50



GAJOWA 52, GAJOWA 54, GAJOWA 56  
BALKON BA7 – PRZEKRÓJ A-A  
STAN PROJEKTOWANY  
skala 1:50



GAJOWA 52, GAJOWA 54, GAJOWA 56  
BALKON BA7 – PRZEKRÓJ A-A  
STAN PROJEKTOWANY  
skala 1:50



#### UWAGI:

1. WYMIARY I RZĘDNE SPRAWDZIĆ NA BUDOWIE, A ZAISTNIAŁE ROZBIEŻNOŚCI WYJAŚNIAĆ Z PROJEKTANTEM.
2. WSZELKIE PRACE BUDOWLANE WYKONYWAĆ ZGODNIE ZE SZTUKĄ BUDOWLANĄ.
3. PRACE BUDOWLANE WYKONYWAĆ ZGODNIE Z INSTRUKCJAMI PRODUCENTÓW MATERIAŁÓW STOSOWANYCH W OBIEKCIE.
4. WSZYSTKIE UŻYTE MATERIAŁY BUDOWLANE MUSZĄ POSIADAĆ ODPowiednie ATETY I ŚWIADECTWA DOPUSZCZAJĄCE DO STOSOWANIA W BUDOWNICTWIE ORAZ ZEZWALAJĄCE NA ICH ZASTOSOWANIE W ODPOWIEDNICH SYSTEMACH.
5. WSZELKIE WSKAZANE Z NAZWY MATERIAŁY NALEŻY ROZUMIEĆ, JAKO OKREŚLENIE WYMAGANYCH PARAMETRÓW TECHNICZNYCH LUB STANDARDÓW JAKOŚCIOWYCH. OZNACZA TO, ŻE W PRZYPADKU WSKAZANYCH Z NAZWY MATERIAŁÓW WYROBÓW DOPUSZCZA SIĘ ZASTOSOWANIE RÓWNOWAŻNYCH MATERIAŁÓW (WYROBÓW) NIE GORSZEJ JAKOŚCI NIŻ OPISANE. CIĘŻAR UDOWODNIENIA, ŻE MATERIAŁ (WYRÓB) JEST RÓWNOWAŻNY W STOSUNKU DO WYROBU OKREŚLONEGO W PROJEKCIE, SPOCZYWA NA WYKONAWCY.
6. WYSOKOŚĆ BALUSTRADY min. 110CM

A

Płytki gresowe antypoślizgowe na kleju klasy C2 S1

Szlam elastyczny z drobnziarnistej zaprawy cementowej modyfikowanej tworzywami sztucznymi, np. Superflex D2

Warstwa spadkowa (3-5cm) zbrojona siatką posadzkową

Szlam elastyczny z drobnziarnistej zaprawy cementowej modyfikowanej tworzywami sztucznymi, np. Superflex D2

Istniejąca płyta balkonowa

Tynk cementowo-wapienny

KOLOR BALUSTRADY STALOWEJ: RAL 7005

- 1 - NOWO PROJEKTOWANA STALOWA BALUSTRADA
- ŁĄCZNA WYSOKOŚĆ BALUSTRADY PEŁNEJ ORAZ AŻUROWEJ STALOWEJ - Hmin = 110 CM
- 2 - PROJEKTOWANA OBRÓBKA BLACHARSKA
- 3 - PROJEKTOWANE ODWODNIENIE BALKONU
- 4 - TYNK CEMENTOWO-WAPIENNY NA SIATCE
- 5 - SILIKON DEKARSKI BEZBARWNY
- 6 - KOŁKI ROZPOROWE CO 20CM
- 7 - WYWINIĘCIE IZOLACJI
- 8 - PROJEKTOWANY COKÓŁ Z PŁYTEK GRESOWYCH
- 9 - PROJEKTOWANA RURA SPŁUSTOWA BALKONU Ø50



Biurow Obsługi Budownictwa  
Mariusz Fabjanowski  
50-323 Wrocław, w. ul. Kluczborska 13/1  
tel./fax (071) 3459264

biuro obsługi budownictwa

Inwestor	Wspólnota Mieszkaniowa			
Adres	ul. Gajowa 52-56, 50-520 Wrocław			
Obiekt	Budynki mieszkalny wielorodzinny			
Adres geodezyjny	Investycja: dz. nr 23, AM-19, obręb Południe Obszar oddziaływania: dz. nr 18, 19, 23, 26/1, AM-19, obręb Południe			
Temat projektu	Remont budynku mieszkalno-usługowego wielorodzinnego przy ul. Gajowej 52-56 we Wrocławiu w zakresie elewacji frontowej, podwórzowej, balkonów oraz ocieplenia ścian szczytowych, dobudówki, ściany zewnętrznej balkonu, ściany wewnętrznej na poddaszu, oraz stropu pod poddaszem			
Temat rysunku	Balkon BA7 - stan projektowany			
Imię i nazwisko	Data	Nr upr.	Podpis	
dr inż. arch. Przemysław Nowakowski	07.2017	294/94/UW		
mgr inż. arch. Grzegorz Gajewski	07.2017	25/03/DOIA		
inż. arch. Beata Wojtuściszyń	07.2017	-		
BOB/33/17	1:50	PB	Arch.	A-24
Nr projektu	Skala	Stadium	Branża	Nr rysunku