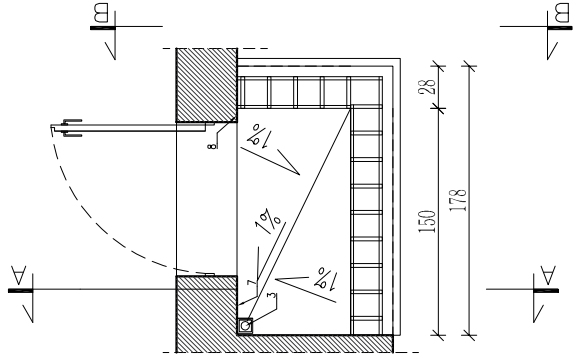
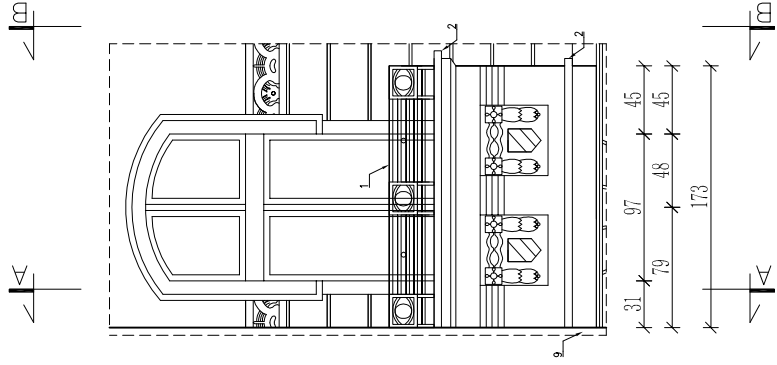


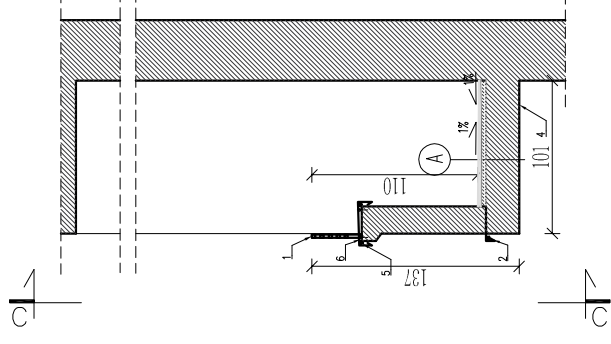
GAJOWA 52, GAJOWA 54, GAJOWA 56
BALKON BA6, BA6A (odbicie lustrzane) – WIDOK Z GÓRY
STAN PROJEKTOWANY
skala 1:50



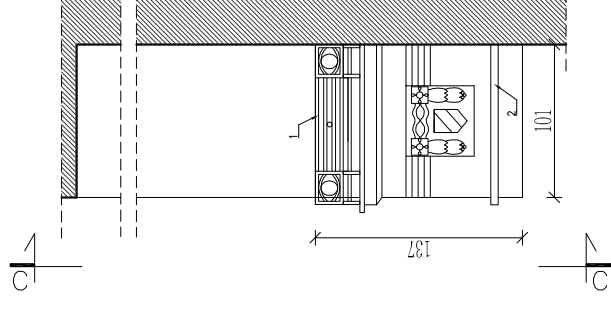
GAJOWA 52, GAJOWA 54, GAJOWA 56
BALKON BA6, BA6A (odbicie lustrzane) – WIDOK C-C
STAN PROJEKTOWANY
skala 1:50



GAJOWA 52, GAJOWA 54, GAJOWA 56
BALKON BA6, BA6A (odbicie lustrzane) – PRZEKRÓJ A-A
STAN PROJEKTOWANY
skala 1:50



GAJOWA 52, GAJOWA 54, GAJOWA 56
BALKON BA6, BA6A (odbicie lustrzane) – WIDOK B-B
STAN PROJEKTOWANY
skala 1:50



KOLOR BALUSTRADY STALOWEJ: RAL 7005

- 1 - NOWO PROJEKTOWANA STALOWA BALUSTRADA
- ŁĄCZNA WYSOKOŚĆ BALUSTRADY PEŁNEJ ORAZ AŻUROWEJ STALOWEJ - Hmin = 110 CM
- 2 - PROJEKTOWANA OBRÓBKA BLACHARSKA
- 3 - PROJEKTOWANE ODWODNIENIE BALKONU
- 4 - TYNK CEMENTOWO-WAPIENNY NA SIATCE
- 5 - SILIKON DEKARSKI BEZBARWNY
- 6 - KOŁKI ROZPOROWE CO 20CM
- 7 - WYWINIĘCIE IZOLACJI
- 8 - PROJEKTOWANY COKÓŁ Z PLYTEK GRESOWYCH
- 9 - PROJEKTOWANA RURA SPUSTOWA BALKONU

UWAGI:

1. WYMIARY I RZĘDNE SPRAWDZIĆ NA BUDOWIE, A ZAISTNIAŁE ROZBIŻNOŚCI WYJAŚNIĄC Z PROJEKTANTEM.
2. WSZELKIE PRACE BUDOWLANE WYKONYWAĆ ZGODNIE ZE SZTUKĄ BUDOWLANĄ.
3. PRACE BUDOWLANE WYKONYWAĆ ZGODNIE Z INSTRUKCJAMI PRODUCENTÓW MATERIAŁÓW STOSOWANYCH W OBIEKCIE.
4. WSZYSTKIE UŻYTE MATERIAŁY BUDOWLANE MUSZĄ POSIADAĆ ODPowiednie ATESY I ŚWIADECTWA DOPUSZCZAJĄCE DO STOSOWANIA W BUDOWNICTWIE ORAZ ZEZWALAJĄCE NA ICH ZASTOSOWANIE W ODPowiedNIch SYSTEMACH.
5. WSZELKIE WSKAZANE Z NAZWY MATERIAŁY I NALeŻY ROZUMIEĆ, JAKO OKREŚLENIE WYMAGANYCH PARAMETRÓW TECHNICZNYCH LUB STANDARDÓW JAKOŚCIOWYCH. OZNACZA TO, ŻE W PRZYPADKU WSKAZANYCH Z NAZWY MATERIAŁÓW WYROBÓW DOPUSZCZA SIĘ ZASTOSOWANIE RÓWNOWAŻNYCH MATERIAŁÓW (WYROBÓW) NIE GORSZEJ JAKOŚCI NIŻ OPISANE. CIĘŻAR UDOWODNIENIA, ŻE MATERIAŁ (WYROB) JEST RÓWNOWAŻNY W STOSUNKU DO WYROBU OKREŚLONEGO W PROJEKCIE, SPOCZYWA NA WYKONAWCY.
6. WYSOKOŚĆ BALUSTRADY min. 110CM

A

Płytki gresowe antypoślizgowe na kleju klasy C2 S1
Szlam elastyczny z drobnociąmiestą zaprawą cementową modyfikowaną tworzywami sztucznymi, np. Superflex D2
Warstwa spadkowa (3-5cm) zbrojona siatką posadzkową
Szlam elastyczny z drobnociąmiestą zaprawą cementową modyfikowaną tworzywami sztucznymi, np. Superflex D2
Istniejąca płyta balkonowa
Tynk cementowo-wapienny



Biurow Obsługi Budownictwa
Mariusz Fabjanowski
50-323 Wrocław, ul. Kluczborska 13/1
tel./fax (071) 3459264

biuro obsługi budownictwa

Investor	Wspólnota Mieszkaniowa			
Adres	ul. Gajowa 52-56, 50-520 Wrocław			
Obiekt	Budynek mieszkalny wielorodzinny			
Adres geodezyjny	Inwestycja: dz. nr 23, AM-19, obręb Południe			
Temat projektu	Obszar oddziaływania: dz. nr 18, 19, 23, 26/1, AM-19, obręb Południe			
Temat rysunku	Remont budynku mieszkalno-usługowego wielorodzinnego przy ul. Gajowej 52-56 we Wrocławiu w zakresie elewacji frontowej, podwórzowej, balkonów oraz ocieplenia ścian szczytowych, dobudówki, ściany zewnętrznej balkonu, ściany wewnętrznej na poddaszu, oraz stropu pod poddaszem			
Architektura:	Imię i nazwisko	Data	Nr upr.	Podpis
Sprawdził:	dr inż. arch. Przemysław Nowakowski	07.2017	294/94/UW	
Współpraca:	mgr inż. arch. Grzegorz Gajewski	07.2017	25/03/DOIA	
	inż. arch. Beata Wojtuściszyń	07.2017	-	
BOB/33/17	1:50	PB	Arch.	A-23
Nr projektu	Skala	Stadium	Branża	Nr rysunku