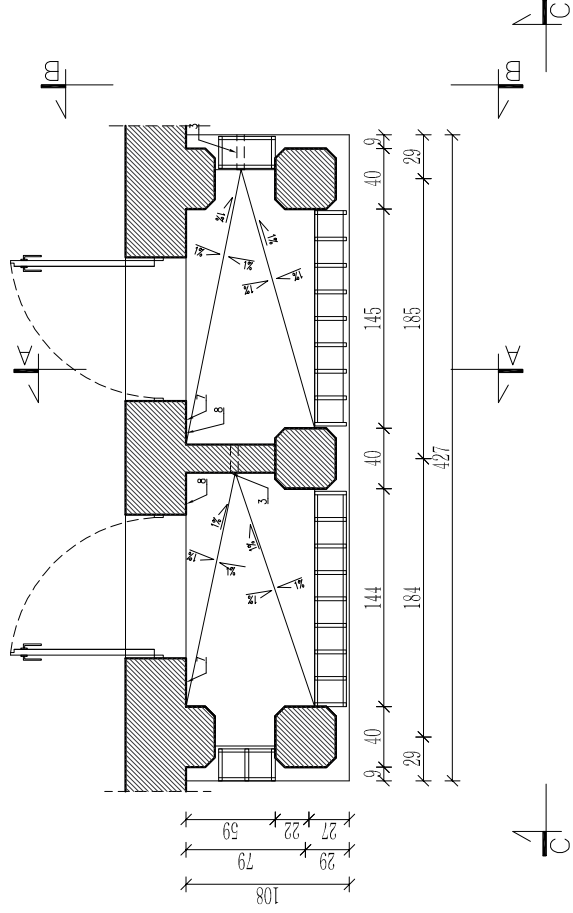
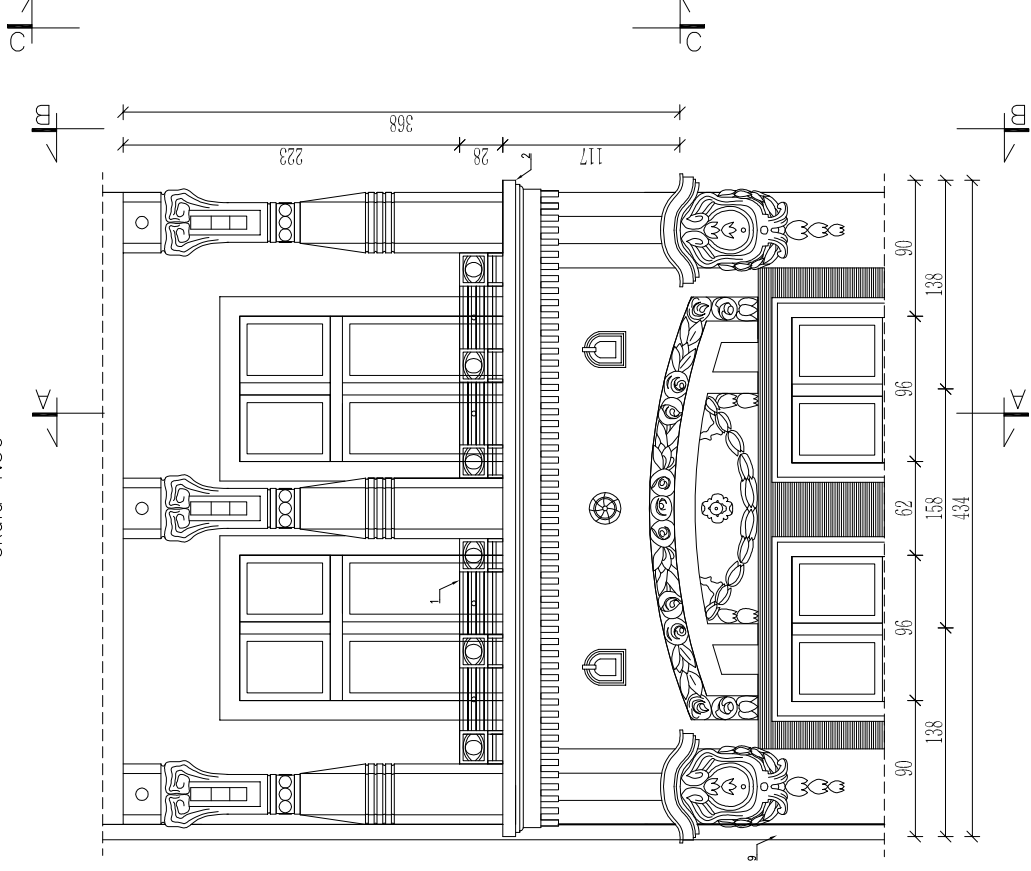


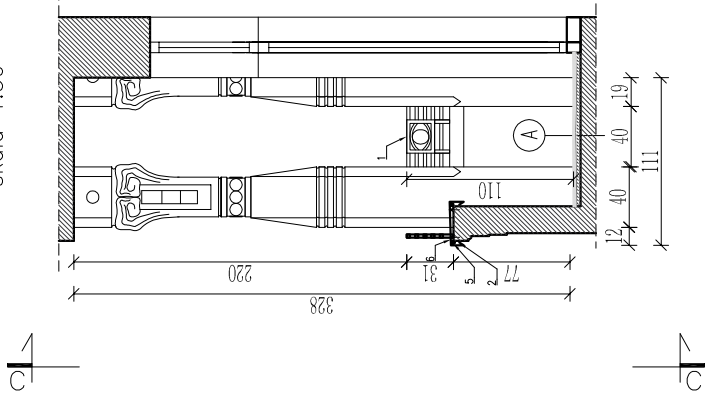
GAJOWA 52, GAJOWA 54, GAJOWA 56  
BALKON BA4, BA4A (odbicie lustrzane) – WIDOK Z GÓRY  
STAN PROJEKTOWANY  
skala 1:50



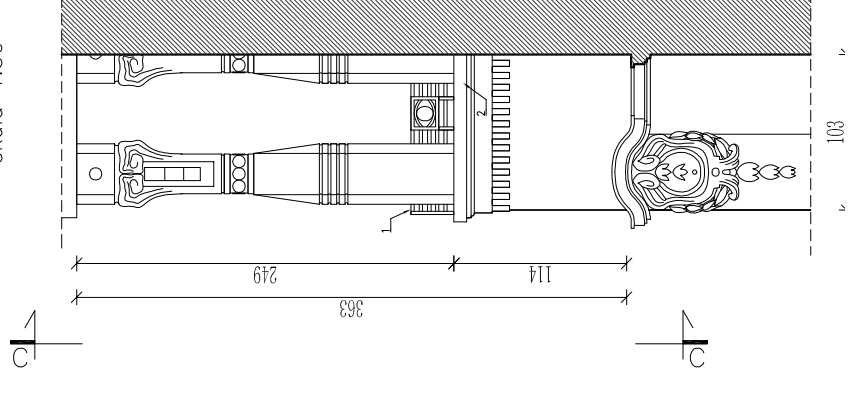
GAJOWA 52, GAJOWA 54, GAJOWA 56  
BALKON BA4, BA4A – WIDOK C-C  
STAN PROJEKTOWANY  
skala 1:50



GAJOWA 52, GAJOWA 54, GAJOWA 56  
BALKON BA4, BA4A – PRZEKRÓJ A-A  
STAN PROJEKTOWANY  
skala 1:50



GAJOWA 52, GAJOWA 54, GAJOWA 56  
BALKON BA4, BA4A – WIDOK B-B  
STAN PROJEKTOWANY  
skala 1:50



KOLOR BALUSTRADY STALOWEJ: RAL 7005

- 1 - NOWO PROJEKTOWANA STALOWA BALUSTRADA
- ŁĄCZNA WYSOKOŚĆ BALUSTRADY PEŁNEJ ORAZ AŻUROWEJ STALOWEJ - Hmin = 110 CM
- 2 - PROJEKTOWANA OBRÓBKA BLACHARSKA
- 3 - PROJEKTOWANE ODWODNIENIE BALKONU
- 4 - TYNK CEMENTOWO-WAPIENNY NA SIATCE
- 5 - SILIKON DEKARSKI BEZBARWNY
- 6 - KOŁKI ROZPOROWE CO 20CM
- 7 - WYWINIĘCIE IZOLACJI
- 8 - PROJEKTOWANY COKÓL Z PŁYTEK GRESOWYCH

**UWAGI:**

1. WYMIARY I RZĘDNE SPRAWDZIĆ NA BUDOWIE, A ZAISTNIAŁE ROZBIŻNOŚCI WYJAŚNIAĆ Z PROJEKTANTEM.
2. WSZELKIE PRACE BUDOWLANE WYKONYWAĆ ZGODNIE ZE SZTUKĄ BUDOWLANĄ.
3. PRACE BUDOWLANE WYKONYWAĆ ZGODNIE Z INSTRUKCJAMI PRODUCENTÓW MATERIAŁÓW STOSOWANYCH W OBIEKCIE.
4. WSZYSTKIE UŻYTE MATERIAŁY BUDOWLANE MUSZĄ POSIADAĆ ODPowiednie ATESY I ŚwiADECTWA Dopuszczające DO STOSOWANIA W BUDOWNICTWIE ORAZ ZEZWALAJĄCE NA ICH ZASTOSOWANIE W ODPowiedNIch SYSTEMACH.
5. WSZELKIE WSKAZANE Z NAZWY MATERIAŁY NALeŻY ROZUMIEĆ, JAKO OKREŚLENIE WYMAGANYCH PARAMETRÓW TECHNICZNYCH LUB STANDARDÓW JAKOŚCIOWYCH. OZNACZA TO, ŻE W PRZYPADKU WSKAZANYCH Z NAZWY MATERIAŁÓW WYROBÓW Dopuszcza się ZASTOSOWANIE RÓWNOWażNYch MATERIAŁÓW (WYROBÓW) NIE GORSZEJ JAKOŚCI NIŻ OPISANE. CIĘŻAR UDOWODNIENIA, ŻE MATERIAŁ (WYROB) JEST RÓWNOWażNY W STOSUNKU DO WYROBU OKREŚLONEGO W PROJEKCIE, SPOCZYWA NA WYKONAWCY.
6. WYSOKOŚĆ BALUSTRADY min. 110CM

A

Płytki gresowe antypoślizgowe na kleju klasy C2 S1  
Szlak elastyczny z drobnziarnistej zaprawy cementowej modyfikowanej tworzywami sztucznymi, np. Superflex D2  
Warstwa spadkowa (3-5cm) zbrojona siatką posadzkową  
Szlak elastyczny z drobnziarnistej zaprawy cementowej modyfikowanej tworzywami sztucznymi, np. Superflex D2  
Istniejąca płyta balkonowa



Biurow Obsługi Budownictwa  
Mariusz Fabjanowski  
50-323 Wrocław, w. ul. Kluczborska 13/1  
tel./fax (071) 3459264

biuro obsługi budownictwa

Investor	Wspólnota Mieszkaniowa		
Adres	ul. Gajowa 52-56, 50-520 Wrocław		
Obiekt	Budynek mieszkalny wielorodzinny		
Adres geodezyjny	Inwestycja: dz. nr 23, AM-19, obręb Południe		
Temat projektu	Obszar oddziaływania: dz. nr 18, 19, 23, 26/1, AM-19, obręb Południe		
Temat rysunku	Remont budynku mieszkalno-usługowego wielorodzinnego przy ul. Gajowej 52-56 we Wrocławiu w zakresie elewacji frontowej, podwórzowej, balkonów oraz ocieplenia ścian szczytowych, dobudówki, ściany zewnętrznej balkonu, ściany wewnętrznej na poddaszu, oraz stropu pod poddaszem		
Temat rysunku	Balkon BA4, BA4A - stan projektowany		
Architektura:	Imię i nazwisko	Data	Nr upr.
Sprawdził:	dr inż. arch. Przemysław Nowakowski	07.2017	294/94/UW
Współpraca:	mgr inż. arch. Grzegorz Gajewski	07.2017	25/03/DOIA
BOB/33/17	inż. arch. Beata Wojtuściszyn	07.2017	-
Nr projektu	Skala	Stadium	Arch.
	1:50	PB	Arch.
			A-21
			Nr rysunku