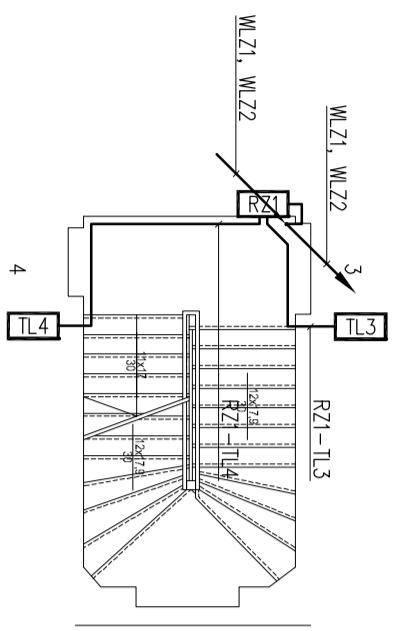
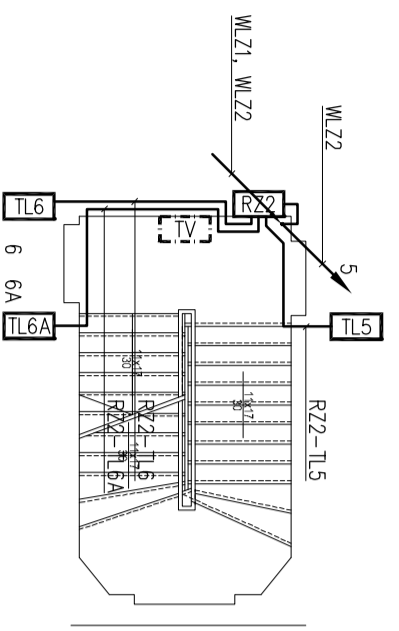


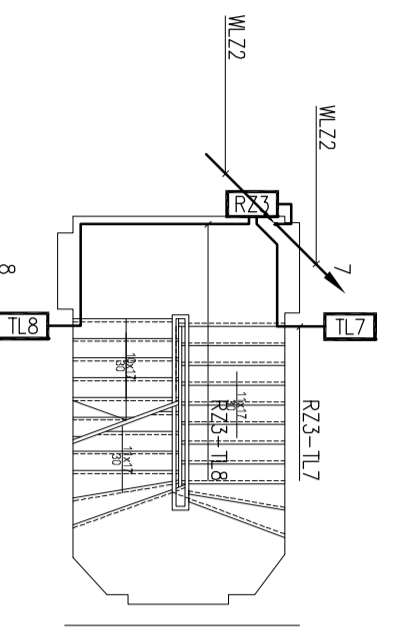
1. piętro



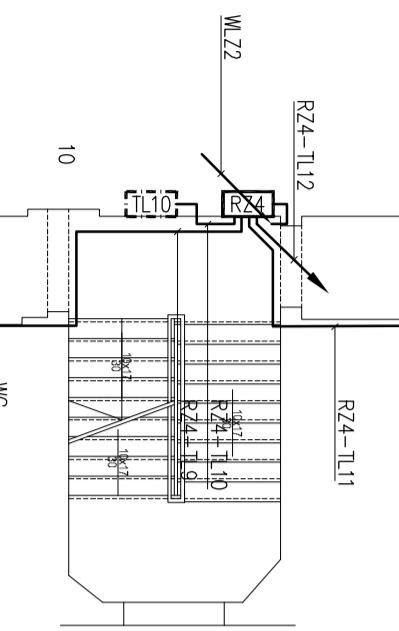
2. piętro



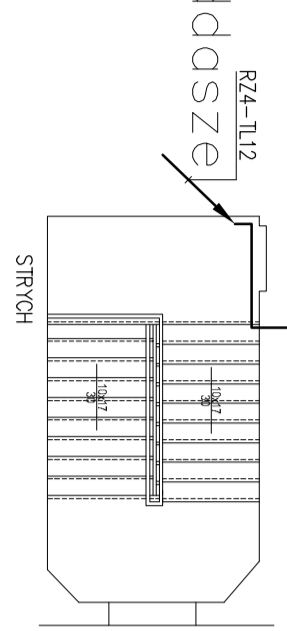
3. piętro



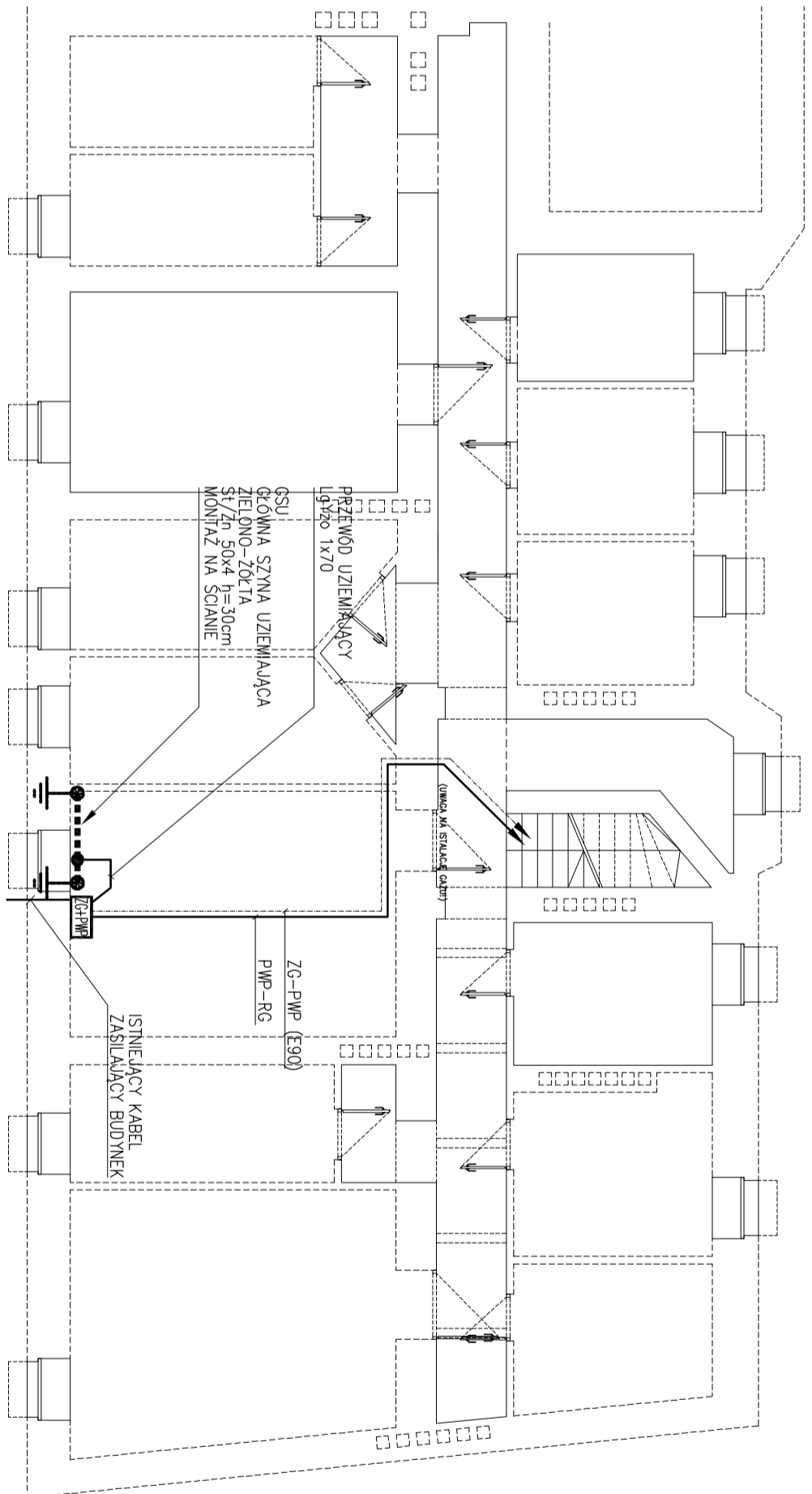
4. piętro



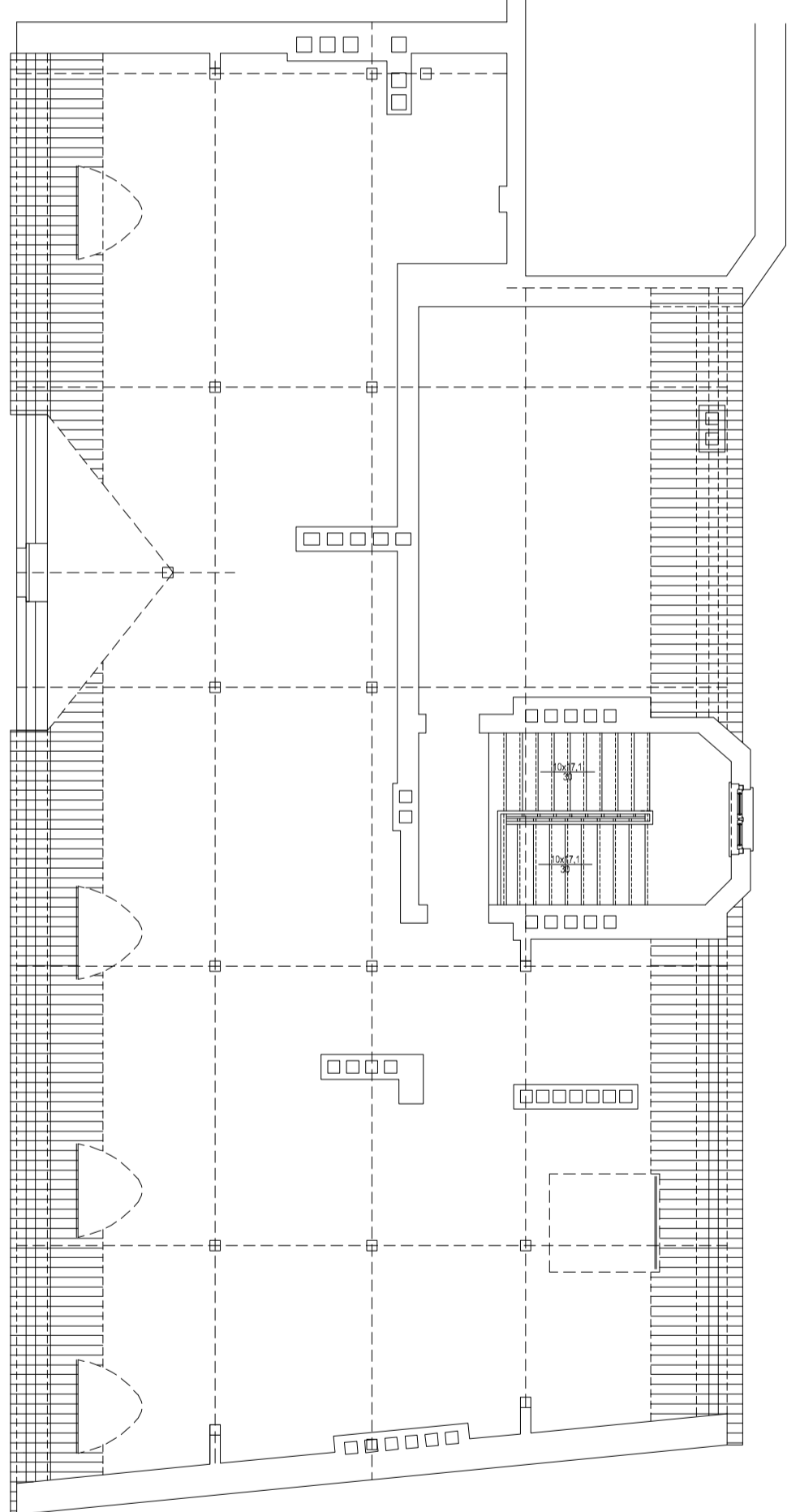
5. piętro/poddasze



piwnica



strych



UWAGI

1. WYKONAWCA - JEST OPOWIEDZIALNY ZA KOROBYNACJE INSTALACJI I URZĄDZEŃ ELEKTRYCZNYCH Z INNYMI BRANŻAMI.
2. WSZYSTKIE WYMAGANIA I LOKALIZACJA URZĄDZEŃ SA DO SPRAWDZENIA PRZEZ WYKONAWCĘ PRACĘ ELEKTRYCZNĄ NA BUDOWIE.
3. CZĘŚĆ OPISU PROJEKTU BUDOWLANEGO STANOWI INTEGRALNY ELEMENT DOKUMENTACJI.
4. WYKONAWCA INSTALACJI ELEKTRYCZNEJ JEST ZOBOWIĄZANY DO LOKWACJI:
  - INSTALACJI W STRYCHU,
  - SZRZĘCZEK ELEKTRYCZNYCH, WSZCZEGÓLNIOWYCH W LEGENDZIE, ROZDZIELNIC I SZRZĘCZEK OSWIELENIOWYCH I ŁĄCZNIKÓW NA KLATCE SCHODOWEJ, W PIWNICY I NA STROCHU.
5. INSTALACJE OGRZEWODOWANE OSWIELENIOWE I PRZEWODY ZMAZANE Z LIKWIDOWANYMI SZRZĘCZKAMI ELEKTRYCZNYMI NALEŻY UNIECZYNIĆ. W ZAKRESIE WYKONAWCY JEST UTYLIZACJA ZDEKONTAMINOWANEGO OSTRZĘTU.
6. W ZAKRESIE WYKONAWCY INSTALACJI ELEKTRYCZNYCH JEST WYMAGANA TABLICA LICZNIKOWYCH W LOKALACH MIESZKALNYCH WSKAZANYCH W PROJEKCIE. W NOWYCH SZERAKACH LICZNIKOWYCH NALEŻY ZAGROHWAĆ EMENTUALNE INSTALACJE UKŁADY STERUJĄCE DO ROZLICZENIA DWIJARFOWEGO.
7. WERYFIKACJA LOKALIZACJI INSTALACJI TABLIC LICZNIKOWYCH W LOKALACH MIESZKALNYCH JEST PO STRONIE WYKONAWCY INSTALACJI ELEKTRYCZNYCH. W OSZERZARZE KAŻDEGO LOKALU MIESZKALNEGO NALEŻY PRZYJAĆ, ŻE DŁUGOŚĆ TRASY PRZEWODU W.Z. DO KAŻDEJ TABLICY LICZNIKOWEJ WNIOSI OKOŁO ~5m.
8. OZNACZENIA WSZYSTKICH INSTALACJI ROZDZIELNIC I SZAFEK ELEKTRYCZNYCH WPROWADZONO NA UZYTEK NINIEJSZEJ DOKUMENTACJI.
9. WYKONAWCA JEST ZOBOWIĄZANY WYKONAĆ WĄSKOWE BADAŃIA I POMIARY ODOBROTCZE.
10. PO ZAKOŃCZENIU PRAC NALEŻY WYKONAĆ DOKUMENTACJĘ POWYKONAWCZĄ INSTALACJI ELEKTRYCZNEJ.
11. W CELU MINIMALIZACJI PRZERW W ZASILANIU OBIORCÓW PODCZAS REALIZACJI ROBÓT ELEKTRYCZNYCH ZGODNIE Z NINIEJSZYM PROJEKTEM, ROZDZIELNICE RZ1, RZ2, RZ3, RZ4, ZG+PWP, A TAKŻE RG+RA, NALEŻY ZLOKALIZOWAĆ OBOK SZAFEK INSTALACYJNYCH.
12. DOPUSZCZA SIĘ ZANIECHANIE WMIANY PRZEWODÓW W.Z. DO TABLIC LICZNIKOWYCH, POD WARUNKIEM DOBRZEJ STANU TECHNICZNEGO ORAZ OPÓWIEDNIEJ OBLAŻALNOŚCI INSTALACYJNYCH PRZEWODÓW.
13. PROJEKTOWANE OGRZEWODOWANIE UŁOŻYĆ W RURIKACH KARBONOWYCH Z PVC POD TYNKEM. DOPUSZCZA SIĘ UŁOŻENIE PRZEWODÓW BEZPOŚREDNIO POD MIN. 0,5cm WARSZTĄ TYNKU.
14. DOPUSZCZA SIĘ POZOSTAWIENIE DO DALEJSZEJ EKSPLOATACJI ISTNIEJĄCYCH TABLIC LICZNIKOWYCH W MIESKANIACH NIE WSZCZEGÓLNIOWYCH W LEGENDZIE, NA WYRAŹNE ŻYCZENIE WŁAŚCICIELA DANEGO MIESZKANIA, POD WARUNKIEM DOBRZEJ STANU TECHNICZNEGO.
15. W PIWNICY PRZEWODY NALEŻY UŁOŻYĆ NATYNKOWO W SZCZELNYM SYSTEMIE RUREK Z PVC, ZACHOWUJĄC NORMATYWNE ODLEGŁOŚCI OD INNYCH INSTALACJI, ZWASZCZA GAZOWEJ.

LEGENDA

- PROJEKTOWANA SZRZĘCZKA Z ZABEZPIECZENIEM GŁÓWNYM I PRZECIWPŁOŻAROWYM WŁĄCZNIKIEM PRĄDU
- PROJEKTOWANA ROZDZIELNICA GŁÓWNA I ADMINISTRACYJNA
- ISTNIEJĄCE TABLICE LICZNIKOWE LOKALU UŻYTKOWYCH
- PROJEKTOWANE ROZDZIELNICE PIĘTROWE
- NOWE TABLICE LICZNIKOWE MIESZKANIOWE ZAINSTALOWANE W MIEJSCIE ISTNIEJĄCYCH
- GŁÓWNA SZYNA UZIEMIENIOWA - TĄSZNA SI/ZN 50x4mm: DO DALEJSZEJ EKSPLOATACJI
- ISTNIEJĄCE SZRZĘCZKI TELEWIZJI KABLOWEJ
- ISTNIEJĄCE SZRZĘCZKI TELEKOMUNIKACYJNE TP S.A. (ORANGE)
- ISTNIEJĄCE OSWIELENIE NR-U POSESAJĄCYCH
- TRASY PRZEWODÓW
- SZYNA UZIEMIENIOWA - TĄSZNA SI/ZN 50x4mm: DO DALEJSZEJ EKSPLOATACJI
- GŁÓWNA SZYNA UZIEMIENIOWA
- UZIOM PIONOWY 3m
- PROJEKTOWANY PRZYCIŚK WŁĄCZNIKA P. POZ. PRĄDU

A	WYKONANE	DATA	ZMIANA
			PROJEKT BUDOWLANY - WYKONANE NOWOBUDOWIE

**BIURO OBSŁUGI BUDOWNICTWA**  
 Marcin Rajdowski  
 50-323 Wrocław, ul. Kłudzowska 131  
 tel.0506172851, fax.071 346 92 64  
 e-mail: pracownia.dob@gmail.com

**Wspólnota Mieszkańców, Traugutta 107**  
 Inwestor:  
 ul. Traugutta Romuła, 50-419 Wrocław  
 Adres:  
 Budynki mieszkalny wielorodzinny - kamienica  
 Obiekt:  
 Inwestycja: Dz. nr 21/1, AM-11, Podulhe  
 Adres: Osiedle: Dz. nr 21/1, ST 21/3, AM-11, Podulhe  
 geodezyjny:  
 Temat: REMONT ELEWACJI FRONTOWEJ I PROWADZENIE OGRZEWANIA WYMIANA  
 PORĘCZA DACHOWEGO ORAZ WYKONANIE ROZŁĄCZ PRZEWODÓW GOCZYWA BUDYNKU  
 MIESZKALNEGO WIELORODZINNEGO BRZELI, UL. TRAUĞUTTA W MIEJSCOWOŚCI  
 Temat:  
 Projekt:  
 MIESZKALNEGO WIELORODZINNEGO BRZELI, UL. TRAUĞUTTA W MIEJSCOWOŚCI  
 Temat:  
 Projekt:  
 MIESZKALNEGO WIELORODZINNEGO BRZELI, UL. TRAUĞUTTA W MIEJSCOWOŚCI

**Imię i nazwisko**      **Data**      **Nr uprawnień**      **Podpis**  
 Projektował: mgr inż. Jacek Kucharczyk      07.2017      MAP0168/POC07      [Podpis]  
 Sprawdził: mgr inż. Krzysztof Kaszowski      07.2017      2601D0505      [Podpis]

**ARCM/25/17**      **1:100**      **PB**      **IE**      **E-08**

Nr projektu      Skala      Stadium      Branża      Nr rysunku