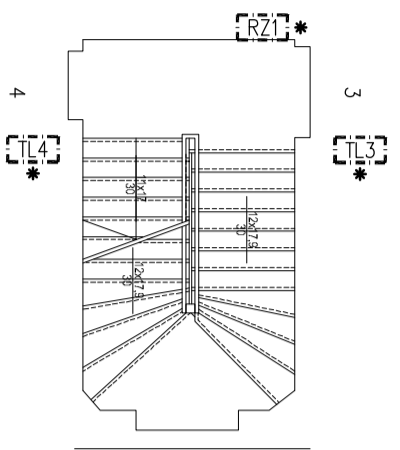
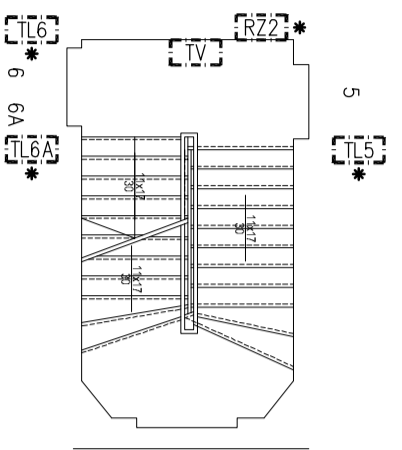


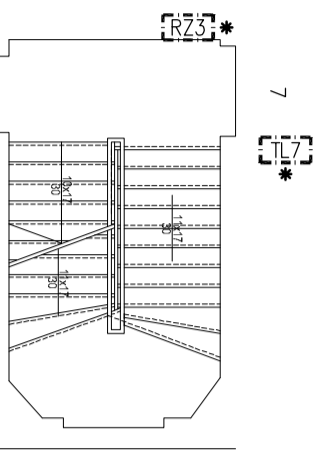
1. piętro



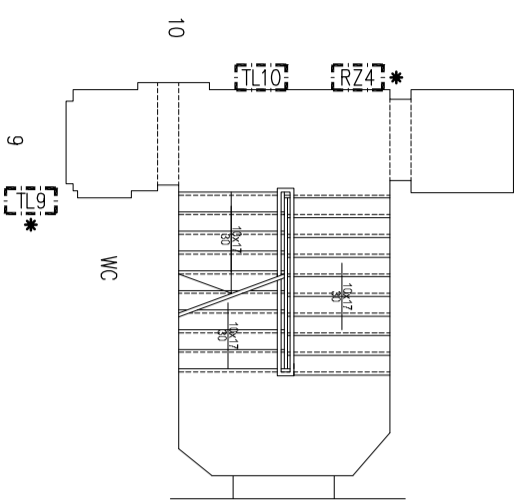
2. piętro



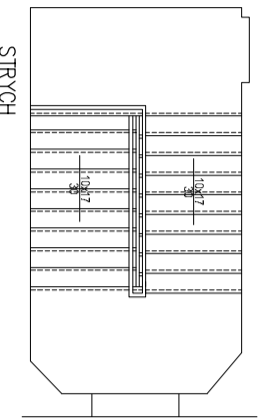
3. piętro



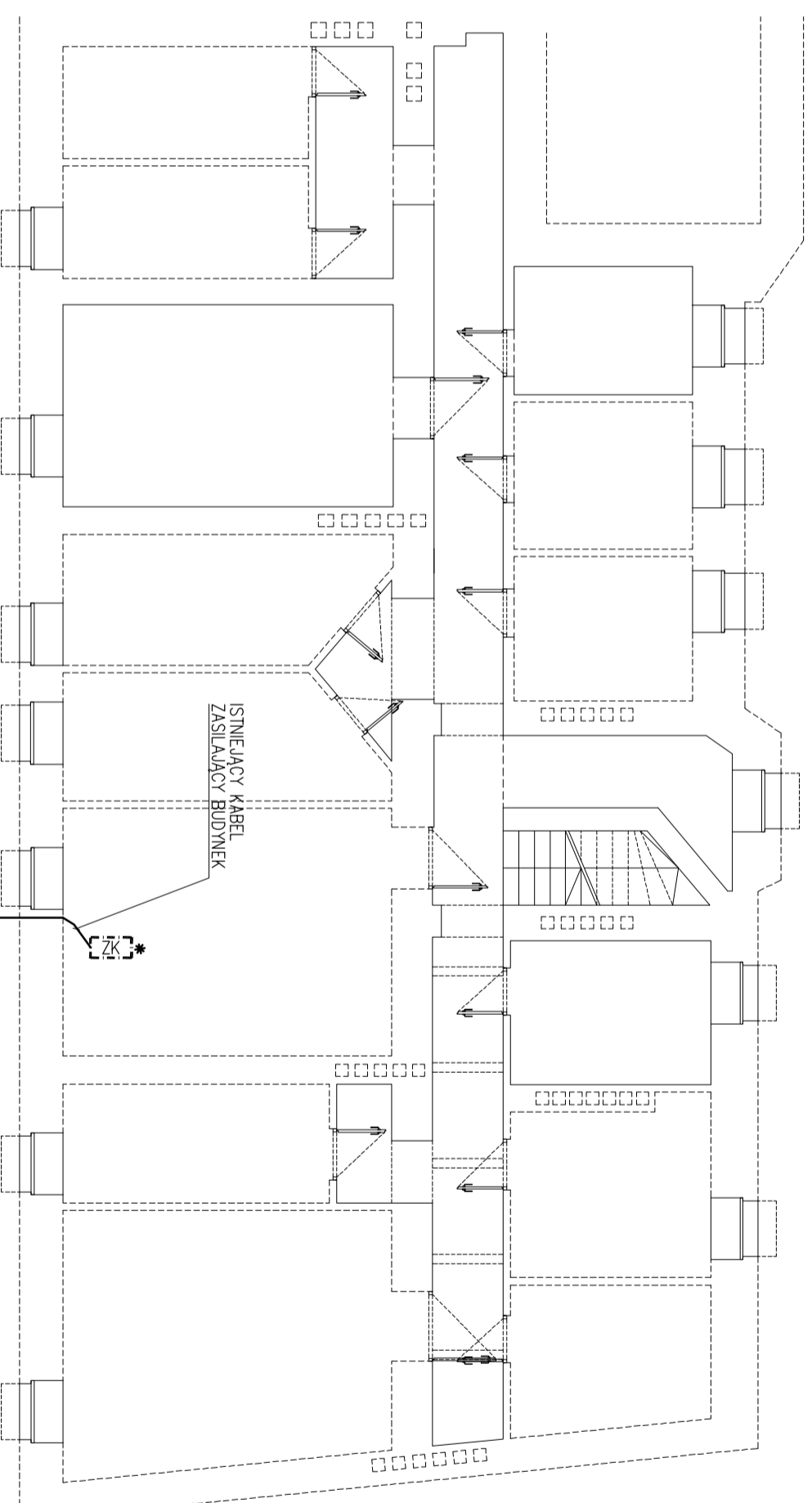
4. piętro



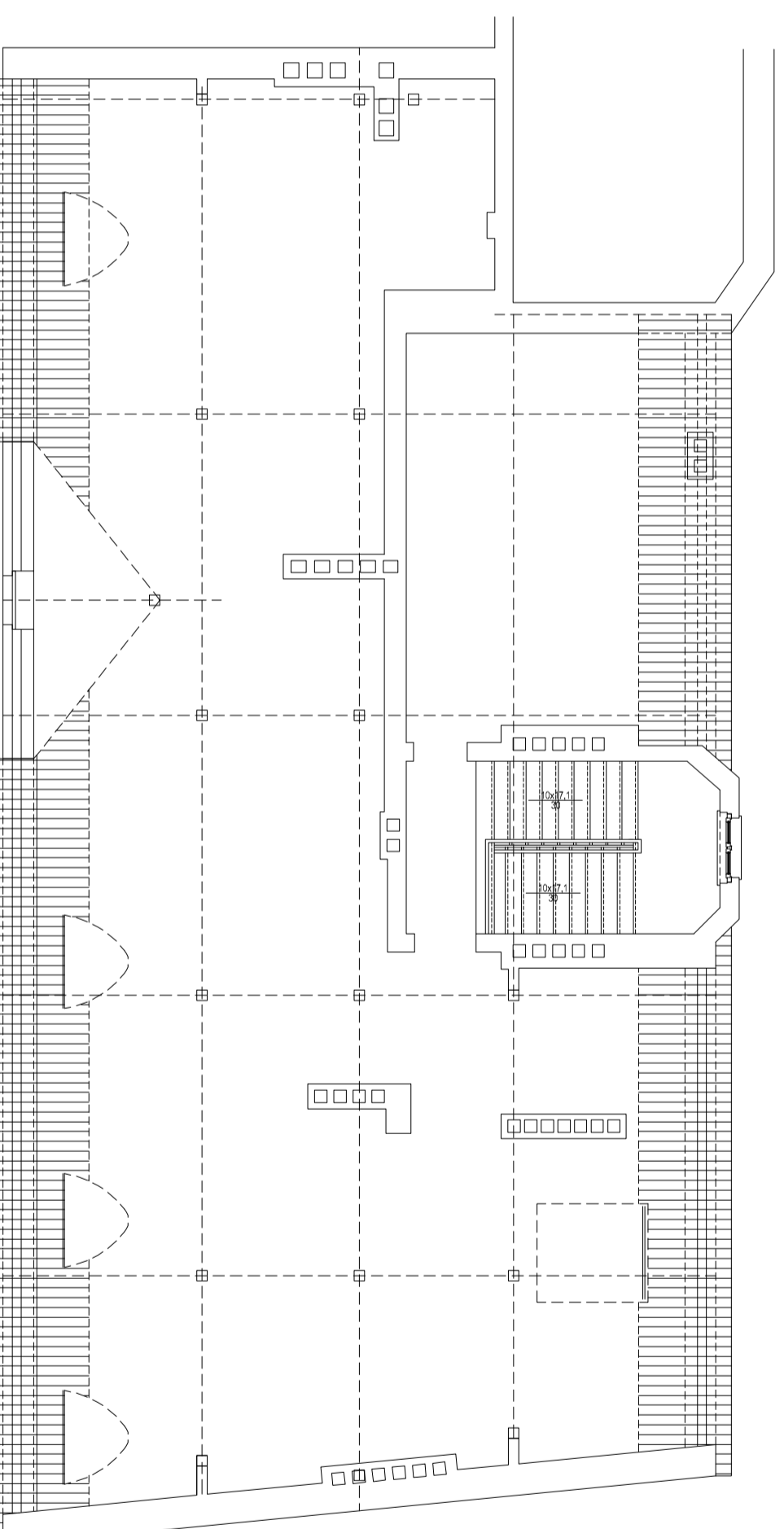
5. piętro/poddasze



piwnica



strych



UWAGI

1. WYKONAWCA - EST ODPWIEDZIALNY ZA KOROBNACJĘ INSTALACJI I URZĄDZENI ELEKTRYCZNYCH Z INNYMI BRANŻAMI.
2. WSZYSTKIE WYMARIY I LOKALIZACJA URZĄDZEŃ SA DO SPRAWDZENIA PRZEZ WYKONAWCĘ PRAC ELEKTRYCZNYCH NA BUDOWIE.
3. CZĘŚĆ OPISOWA PROJEKTU BUDOWLANEGO STANOM INTEGRALNY ELEMENT DOKUMENTACJI.
4. WYKONAWCA INSTALACJI ELEKTRYCZNEJ JEST ZOBOWIĄZANY DO LIKWIDACJI:
 - INSTALACYCH OSWIELENIOWYCH I ŁĄCZNIKOW NA KLATCE SCHOBOWEJ, W PIWNICY I NA STRYCHU,
 - INSTALACYCH OSWIELENIOWYCH I ŁĄCZNIKOW NA KLATCE SCHOBOWEJ, INSTALACJE OPERACJONOWANE OSWIELENIOWE I PRZEWOZY ZMAZANE Z LIKWIDOWANIMI SKRZYŻKAMI ELEKTRYCZNYMI NALEŻY UNIECZYNIAĆ, W ZAKRESIE WYKONAWCY JEST UTYLIZACJA ZDEMONTOWANEGO OSPRZĘTU.
5. OZNACZENIA WSZYSTKICH INSTALACYCH ROZDZIELNIC I SZAFEK ELEKTRYCZNYCH WPROWADZONO NA UZYTEK NINIEJSZEJ DOKUMENTACJI.
6. WYKONAWCA JEST ZOBOWIĄZANY WYKONAĆ WKAŚNIE BADAŃ I POMIARY ODBIORCZE.
7. PO ZAKOŃCZENIU PRAC NALEŻY WYKONAWCĘ DOKUMENTACJĘ POWYKONAWCZA INSTALACJI ELEKTRYCZNEJ.
8. DOPUSZCZA SIĘ POZOSTAWIENIE DO DALSZEJ EKSPLOATACJI ISTNIEJĄCYCH TABLIC LICZNIKOWYCH W MIESZKANACH NA WYKONANE ZYCZENIE WŁAŚCIELA DANEGO MIESZKANIA, POD WARTUNKIEM DOBRZEGO STANU TECHNICZNEGO.

LEGENDA

- * ISTNIEJĄCA SKRZYŹKA ZŁĄCZOWA (MUFY "PONIEMIECKA") - DO LIKWIDACJI
- * ISTNIEJĄCY WTYCZNIK GŁÓWNY - DO LIKWIDACJI
- * ISTNIEJĄCA SZAFKA Z ZABEZPIECZENIAMI MIESZKANIA NR 8, 10 I LOKALU UŻYTKOWYCH, TL BANKU I ZAKŁADU PODRZĘBOWEGO - DO LIKWIDACJI
- * ISTNIEJĄCE TABLICE LICZNIKOWE LOKALI UŻYTKOWYCH: RL1 - BANK, RL2 - ZAKŁAD PODRZĘBOWY, DO DALSZEJ EKSPLOATACJI
- * ISTNIEJĄCE ROZDZIELNICE PIĘTROWE Z ZABEZPIECZENIAMI PRZEWODÓW WZD DO MIESZKAN - DO LIKWIDACJI
- * ISTNIEJĄCA SKRZYŹKA Z ZABEZPIECZENIEM BANKU - DO LIKWIDACJI
- * ISTNIEJĄCA SKRZYŹKA Z ZABEZPIECZENIEM ZAKŁ. PODRZ. - DO LIKWIDACJI
- * ISTNIEJĄCA SKRZYŹKA Z ZABEZPIECZENIEM MIESZ. NR 8 - DO LIKWIDACJI
- * ISTNIEJĄCE TABLICE LICZNIKOWE MIESZKANOWE - DO WYMIANY NA NOWE DO DALSZEJ EKSPLOATACJI
- * ISTNIEJĄCA TABLICA LICZNIKOWO-ROZDZIELCZA MIESZKANIA NR 10 - DO DALSZEJ EKSPLOATACJI
- * ISTNIEJĄCA ROZDZIELNICA ADMINISTRACYJNA Z LICZNIKIEM - DO LIKWIDACJI
- * ISTNIEJĄCE SKRZYŹKI TELEWIZJI KABLOWEJ
- * ISTNIEJĄCE SKRZYŹKI TELEKOMUNIKACYJNE TP S.A. (ORANGE)
- * ISTNIEJĄCE OSWIELENIE NR-U POSZCISLI
- * ISTNIEJĄCY PANEL DOWOFONU - DO LIKWIDACJI
- * OD ISTNIEJĄCY CENTRALKA DOWOFONU - DO LIKWIDACJI
- * ELEMENTY DO LIKWIDACJI

A	*KARZĄT
WYKONANE	DATA
ZMIANA	

BIP
BIPRO

BIURO OBSŁUGI BUDOWNICTWA
Mariusz Rajdowski
50-323 Wrocław, ul. Kłaczowska 131
tel: 0506 17 88 81 fax: 071 346 92 64
e-mail: pracownia.bod@gnm.pl

Investor:	Wspólnota Mieszkaniowa Traugutta 107
Adres:	Ul. Traugutta Romuła, 50-419 Wrocław
Obiekt:	Budynek mieszkalny wielorodzinny - kamienica
Adres geodezyjny:	Dz. nr 21/1, AM-11, Podulnie
Obsz. oddz.:	Dz. nr 21/1, ST. 21/3, AM-11, Podulnie
Temat projektu:	RENTOWY ELEWACJI FRONTOWEJ I PROWADZENIE PRAC KŁADOWYCH, WYMIANA PORĘCZKA DACHOWEGO ORAZ WYKONANIE ZOLACJI PRZECIWNOCIEPNEJ BUDYNKU MIESZKALNEGO WIELORODZINNEGO BRZULI TRAUĞUTTA W MIEJSCOWOŚCI
Temat rysunku:	ROZMIESZCZENIE SZAFEK ELEKTRYCZNYCH - STAN ISTNIEJĄCY, DEMONTAŻE
Imię i nazwisko:	Mgr inż. Jacek Kucharczyk
Data:	07.2017
Projektował:	MAP/0168/POC/07
Sprawił:	mgr inż. Krzysztof Kaszowski
Data:	07.2017
Podpis:	260100505
Imię i nazwisko:	
Data:	
Projektował:	
Sprawił:	
Data:	
Podpis:	

Nr projektu:	1:100	PB	IE	E-07
Skala:				
Stadium:				
Branda:				
Nr rysunku:				