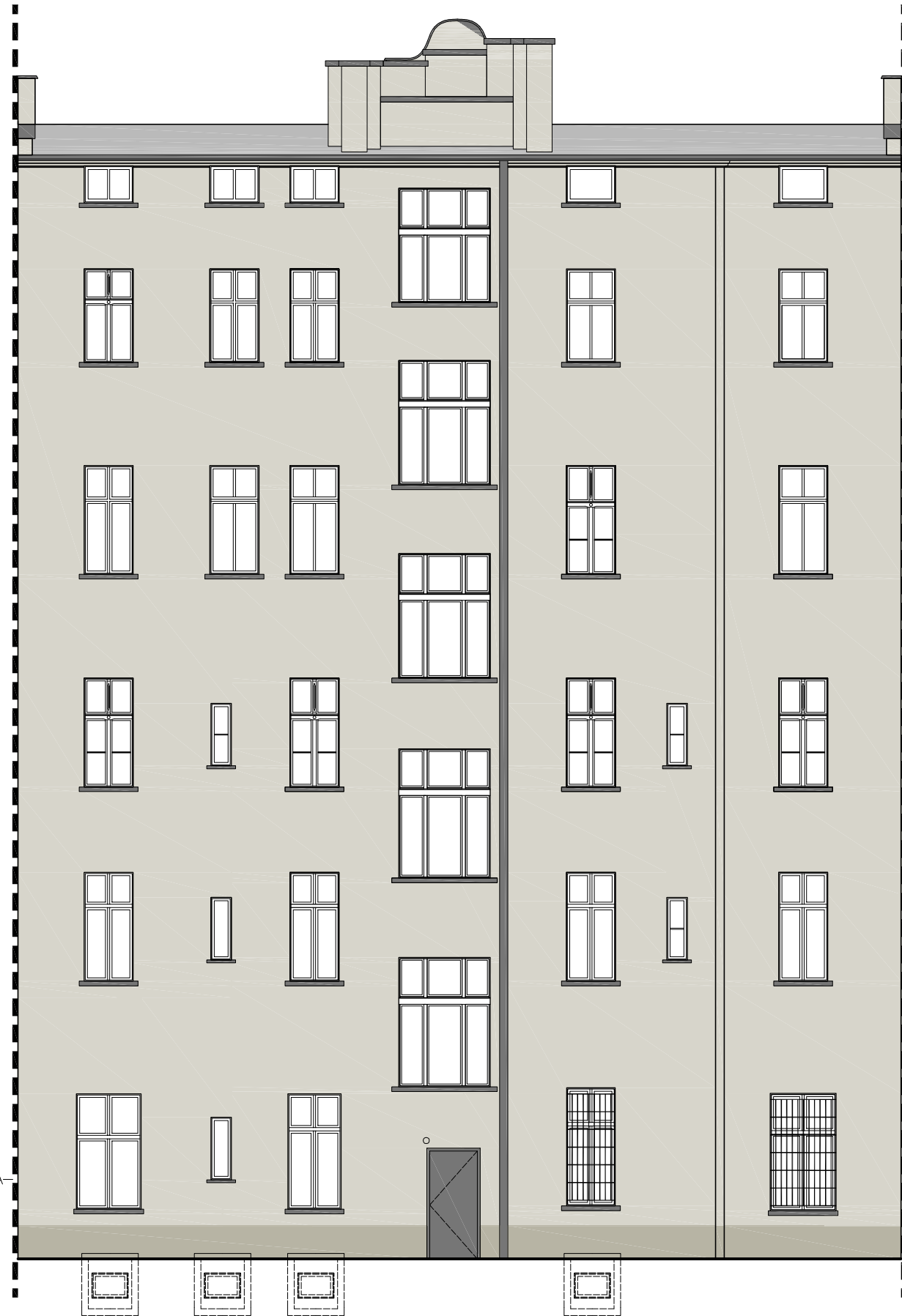


Elewacja E-03

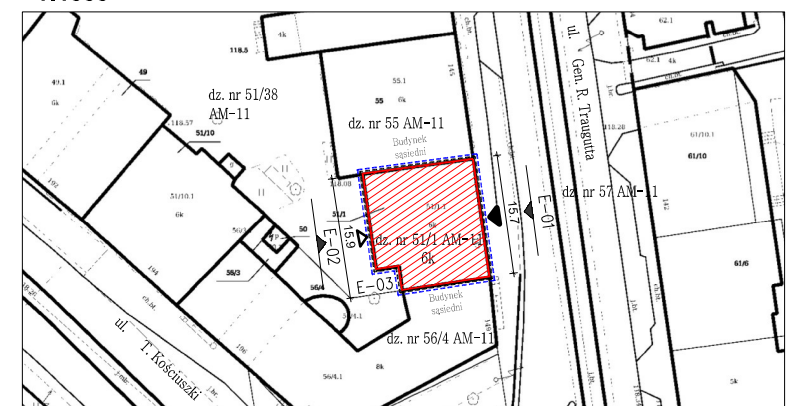


Elewacja E-02

GRANICA OPRACOWANIA -
BUDYNEK SĄSIEDNI,
TRAUGUTTA 145
DZ. NR 55, AM-11
OBREB POLUDNIOWY

GRANICA OPRACOWANIA -
BUDYNEK SĄSIEDNI,
TRAUGUTTA 149
DZ. NR 56/4, AM-11
OBREB POLUDNIOWY

Sytuacja
1:1000



LEGENDA:		
1		detal architektoniczny wg Quick-Mix Polar 9001
2		elewacja wg Quick-Mix Safran 04/35
3		cokół wg Quick-Mix Safran 04/45
4		balustrady, kraty RAL 7016
5		stolarka drzewiana na elewacji frontowej wg RAL 8015
6		obróbki blacharskie, parapety, rynny i rury spustowe - naturalny kolor stali

UWAGA:
Kolory przedstawione na rysunku mogą różnić się od projektowanych ze względu na jakość wydruku. Kolory dobrać zgodnie z wzornikiem Quick-Mix oraz RAL.

UWAGI:

1. WYMIARY I RZĘDNE SPRAWDZIĆ NA BUDOWIE, A ZAISTNIAŁE ROZBIEŻNOŚCI WYJAŚNIAĆ Z PROJEKTANTEM.
2. WSZELKIE PRACE BUDOWLANE WYKONYWAĆ ZGODNIE ZE SZTUKĄ BUDOWLANĄ.
3. PRACE BUDOWLANE WYKONYWAĆ ZGODNIE Z INSTRUKCJAMI PRODUCENTÓW MATERIAŁÓW STOSOWANYCH W OBIEKcie.
4. WSZYSTKIE UŻYTE MATERIAŁY BUDOWLANE MUSZĄ POSIADAĆ ODPOWIEDNIE ATESTY I ŚWIADECTWA DOPUSZCZAJĄCE DO STOSOWANIA W BUDOWNICTWIE ORAZ ZEZWALAJĄCE NA ICH ZASTOSOWANIE W ODPOWIEDNICH SYSTEMACH.
5. WSZELKIE WSKAZANE Z NAZWY MATERIAŁY NALEŻY ROZUMIEĆ, JAKO OKREŚLENIE WYMAGANYCH PARAMETRÓW TECHNICZNYCH LUB STANDARDÓW JAKOŚCIOWYCH. OZNACZA TO, ŻE W PRZYPADKU WSKAZANYCH Z NAZWY MATERIAŁÓW I WYROBÓW DOPUSZCZA SIĘ ZASTOSOWANIE RÓWNOWAŻNYCH MATERIAŁÓW (WYROBÓW) NIE GORSZEJ JAKOŚCI NIŻ OPISANE. CIĘŻAR UDOWODNIENIA, ŻE MATERIAŁ (WYRÓB) JEST RÓWNOWAŻNY W STOSUNKU DO WYROBU OKREŚLONEGO W PROJEKCIE, SPOCZYWA NA WYKONAWCY.
6. ZABRANIA SIĘ SKUWANIA ZACHOWANYCH ALE USZKODZONYCH ELEMENTÓW W CELU ZASTAPIENIA ICH NOWYMI.
7. RENOWACJA ELEMENTÓW OZNACZONYCH KOLEM NIEBIESKIM POLEGA NA CZYSZCZENIU ZACHOWANYCH FRAGMENTÓW ORAZ REKONSTRUKCJI BRAKUJĄCYCH FRAGMENTÓW NA PODSTAWIE ISTNIEJĄCYCH DETALI NA PRZEDMIOTOWEJ ELEWACJI.
8. PROJEKTOWANE ELEMENTY (KOLOR CZERWONY) NALEŻY ODWZOROWAĆ Z ISTNIEJĄCYCH NA PRZEDMIOTOWEJ ELEWACJI LUB NA PODSTAWIE DETALI SĄSIEDNICH ZA POMOCĄ MASY SZTUKATORSKIEJ.
9. PODCZAS PRAC REMONTOWYCH WYMAGANA JEST KONSULTACJA Z PROJEKTANTEM W CELU WERYFIKACJI POPRAWNOŚCI WYKONANIA REKONSTRUKCJI DETALI ARCHITEKTONICZNYCH.
10. ZABRANIA SIĘ WYKONYWANIA DETALI NA ELEWACJI Z KSZTAŁTEK STYROPIANOWYCH.

BOB		Biuro Obsługi Budownictwa Mariusz Fabjanowski 50-323 Wrocław, ul. Kluczborska 13/1 tel. 0506177881, tel./fax (071) 345 92 64		
Investor	Wspólnota Mieszkaniowa			
Adres	ul. Gen. R. Traugutta 147, 50-419 Wrocław			
Objekt	Budynek mieszkalny wielorodzinny; kat. XIII			
Adres	ul. Gen. R. Traugutta 147, 50-419 Wrocław; dz. nr 51/1, AM-11; obręb Południowy; obszar oddz.: dz. nr 51/1, 55, 56/4, 51/38, AM-11; obręb Południe			
Temat projektu	Remont elewacji frontowej wraz z remontem balkonów, remont i ocieplenie elewacji podwórzowej, dachu oraz stropu pod poddaszem w budynku mieszkalnym wielorodzinnym przy ul. Gen. R. Traugutta 147 we Wrocławiu.			
Temat rysunku	Elewacja E-02, E-03- kolorystyka			
	Imię i nazwisko	Data	Nr upr.	Podpis
Architektura:	dr inż. arch. Przemysław Nowakowski	11.2017	294/94/UW	
Sprawdził:	mgr inż. arch. Grzegorz Gajewski	11.2017	25/03/DOIA	
Współpraca:	mgr inż. arch. Anna Szymańska	11.2017	-----	
BOB/77/17	1:100	P.B.	Arch.	A-04
Nr projektu	Skala	Faza	Branża	Nr rysunku