

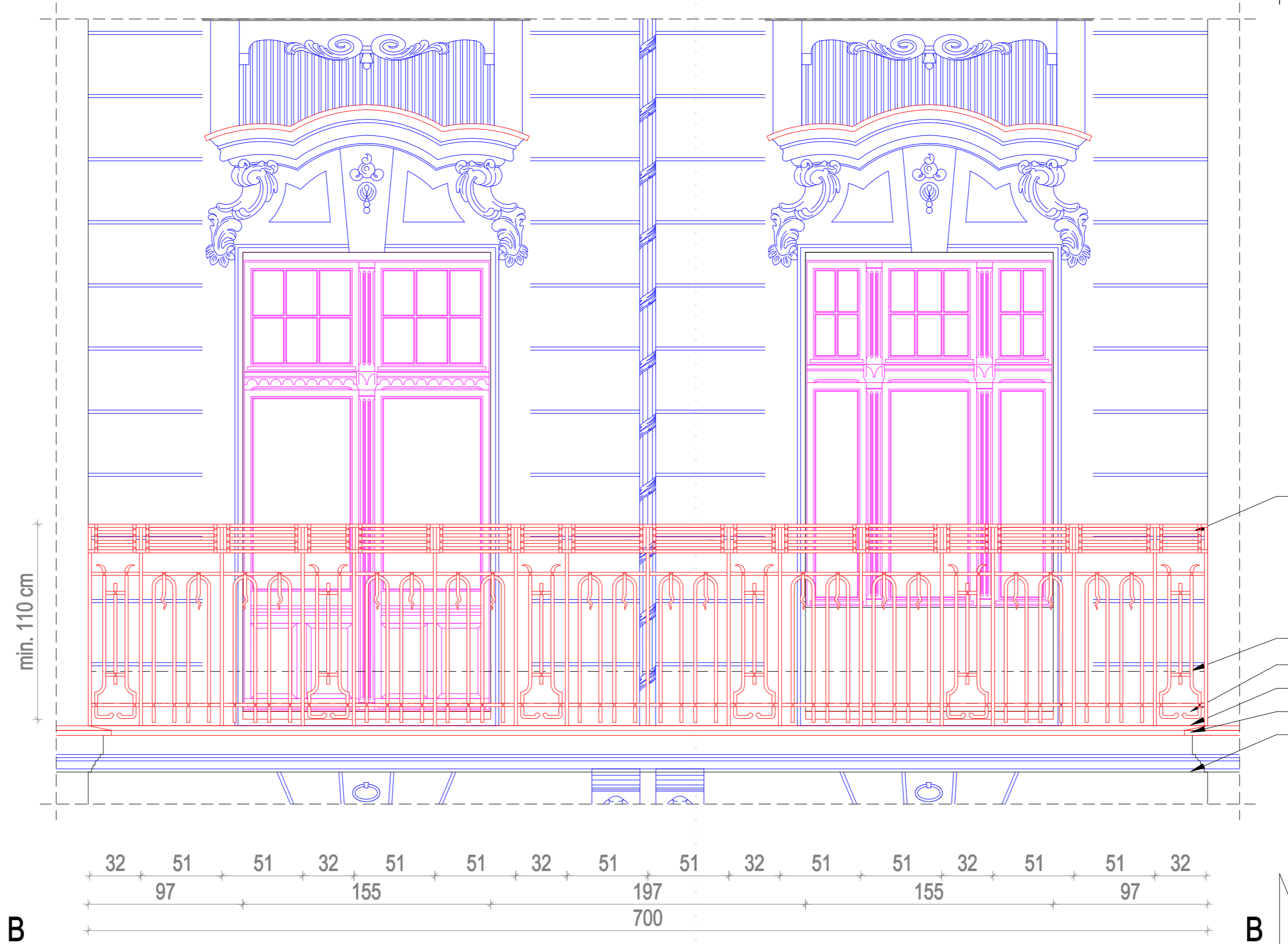
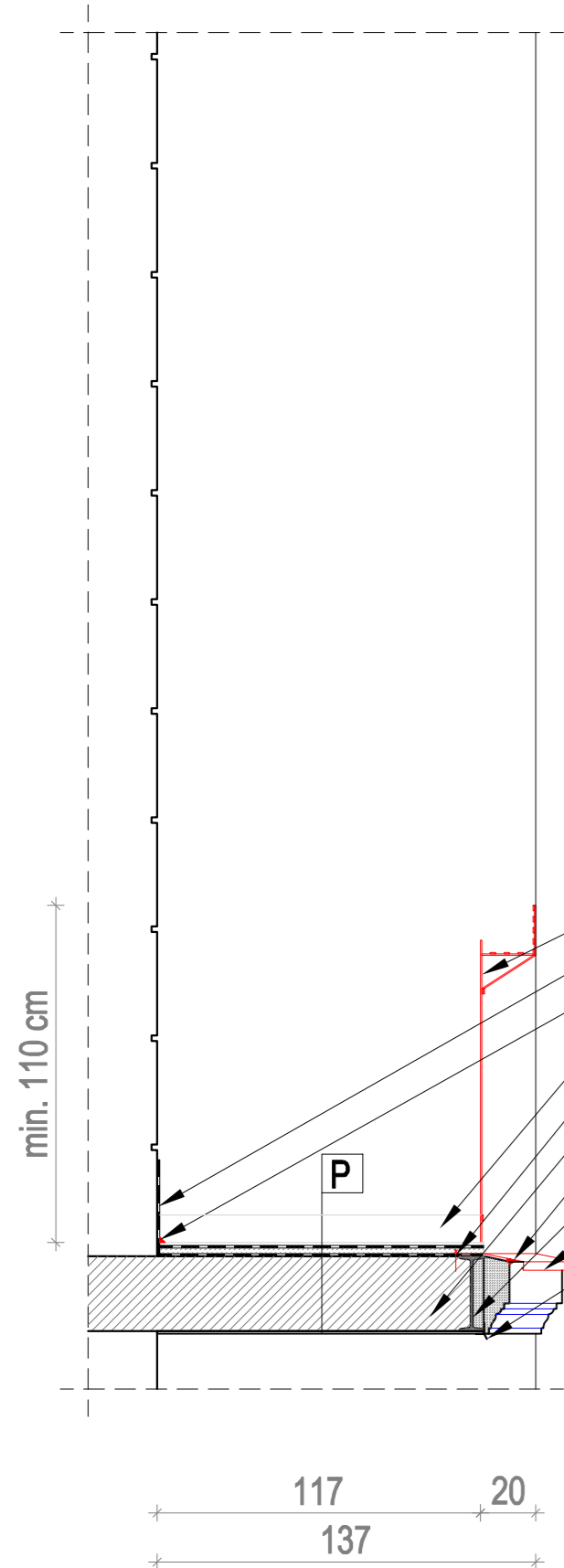
KOLOR BALUSTRADY STALOWEJ: RAL 7015

- 1 - NOWOPROJEKTOWANA STALOWA BALUSTRADA - ŁĄCZNA WYSOKOŚĆ BALUSTRADY WRAZ Z KWIETNIKIEM, MIERZONA OD POZIOMU WYKOŃCZONEJ POSADZKI DO GÓRNEJ KRAWĘDZI KWIETNIKA- min. 110 cm
- 2 - PROJEKTOWANY WPUST ODWODNIENIA BALKONU
- 3 - WPIĘCIE PROJEKTOWANEGO ODWODNIENIA BALKONU DO WYMIENIANYCH RUR SPUSTOWYCH
- 4 - WYWINIĘCIE IZOLACJI (30 cm POWYŻEJ POZIOMU WYKOŃCZONEJ POSADZKI)
- 5 - SILIKON DEKARSKI BEZBARWNY
- 6 - PROJEKTOWANA OBRÓBKA BLACHARSKA
- 7 - PROJEKTOWANY COKÓŁ Z PŁYTEK GRESOWYCH
- 8 - KÓŁKI ROZPOROWE, ROZSTAW CO 20 cm
- 9 - KSZTAŁTOWNIK STALOWY PŁYTY BALKONOWEJ
- 10 - REMONTOWANA PŁYTA BALKONU
- 11 - LISTWA NAROŻNA Z KAPINOSEM

P	
Płytki gresowe mrozoodporna na kleju klasy C2 S1	1cm
Izolacja mineralna elastyczna, np. Superflex D2	---
Warstwa spadkowa zbrojona siatką posadzkową	3-5cm
Izolacja mineralna elastyczna, np. Superflex D2	---
Istniejąca płyta stropowa	---
Tynk cementowo-wapienny	---

**LEGENDA:**

- Elementy projektowane
- Elementy do renowacji z miejscowym odtworzeniem detalu
- Elementy do demontażu lub rozbiórki
- Elementy do wymiany przy kolejnym remoncie (zalecana wymiana - poza zakresem opracowania)



**BIURO OBSŁUGI BUDOWNICTWA**  
 Mariusz Fabjanowski  
 50-323 Wrocław, ul. Kluczborska 13/1  
 tel. 0506177881, fax 071 345 92 64  
 e-mail: pracownia.bob@gmail.com

<b>Inwestor:</b>	Wspólnota Mieszkaniowa, Traugutta 107
<b>Adres:</b>	Ul. Traugutta Romualda 107, 50-419 Wrocław
<b>Obiekt:</b>	Budynek mieszkalny wielorodzinny- kamienica
<b>Adres geodezyjny:</b>	Investycja: Dz. nr 21/1, AM-11, Południe
<b>Obsz.oddz.:</b>	Dz. nr 21/1, 57, 21/3, AM-11, Południe
<b>Temat projektu:</b>	REMONT ELEWACJI FRONTOWEJ I PODWORZOWEJ BALKONÓW ORAZ KLATKI SCHODOWEJ, WYMIANA POKRYCIA DACHOWEGO ORAZ WYKONANIE IZOLACJI PRZECIWWILGOCIOWEJ I OCIEPLENIA BUDYNKU MIESZKALNEGO WIELORODZINNEGO PRZY UL. TRAUUGUTTA 107 WE WROCŁAWIU
<b>Temat rysunku:</b>	REMONT BALKONU B1

	Imię i nazwisko	Data	Nr uprawnień	Podpis
<b>Architektura:</b>	dr inż. arch. Przemysław Nowakowski	07.2017	294/94/UW	
<b>Sprawdził:</b>	mgr inż. arch. Grzegorz Gajewski	07.2017	25/03/DOIA	
<b>Współpraca:</b>	inż. arch. Ewa Witczak	07.2017	-	
<b>Konstrukcja:</b>	mgr inż. Grzegorz Kędzierski	07.2017	201/DOŚ/09	
<b>Sprawdził:</b>	mgr inż. Mariusz Fabjanowski	07.2017	145/DOŚ/09	

<b>BOB/17/42</b>	<b>1:25</b>	<b>PB</b>	<b>Arch.</b>	<b>A-04.2</b>
<b>Nr projektu</b>	<b>Skala</b>	<b>Stadium</b>	<b>Branża</b>	<b>Nr rysunku</b>