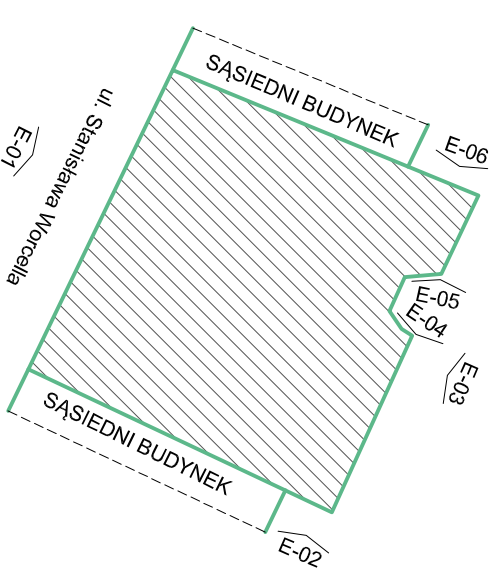


LOKALIZACJA

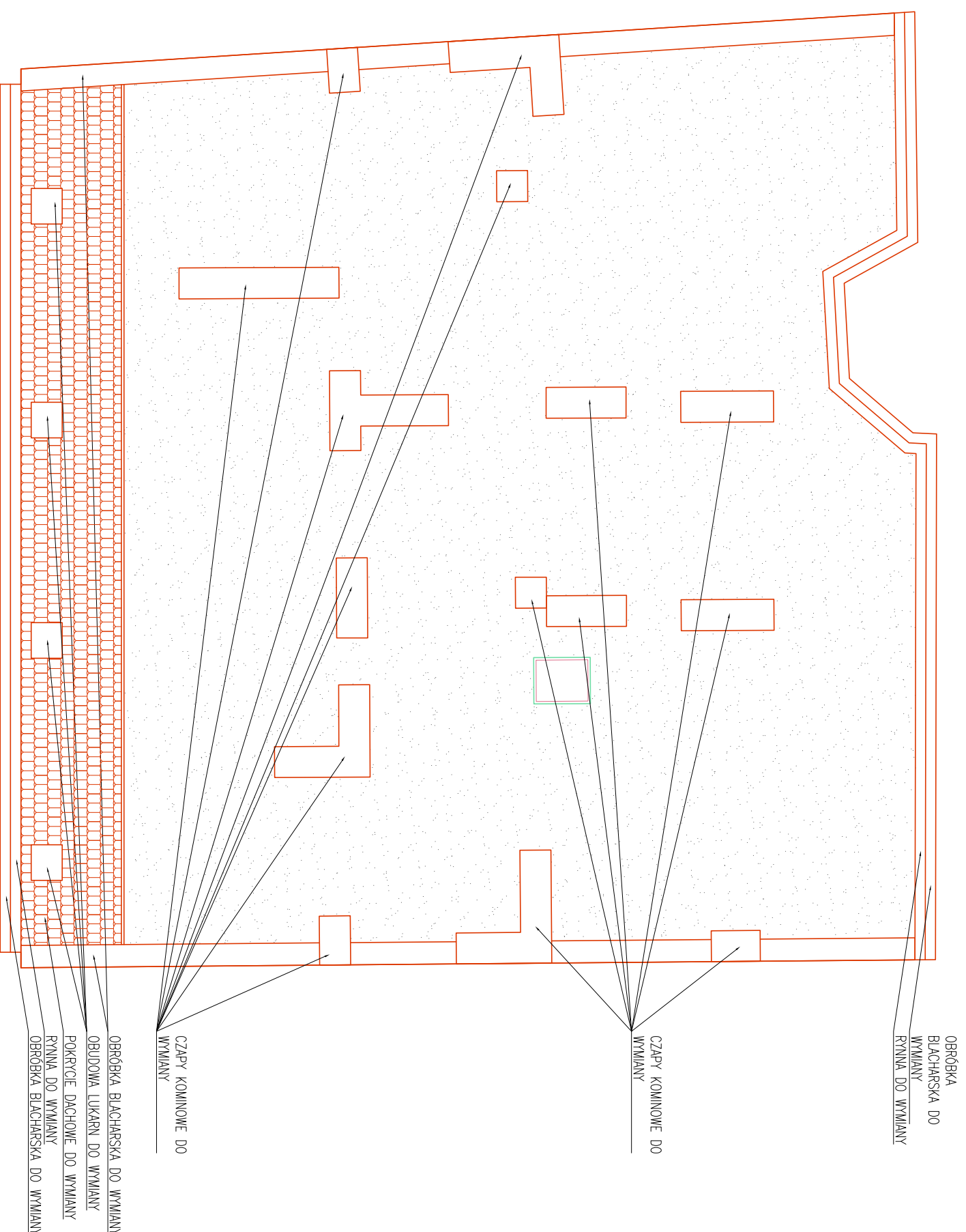


LEGENDA

- elementy projektowane/ do wymiany
- elementy do renowacji z miejscowym odtworzeniem detalu
- elementy do wymiany przy kolejnym remoncie (zalecana wymiana poza zakresem opracowania)
- ✗ elementy przeznaczone do demontażu/ rozbiórki

UWAGI:

1. Wymiary i rzędne sprawdzić na budowie, a zaistniałe rozbieżności wyjaśnić z projektantem.
2. Wszystkie prace budowlane wykonywać zgodnie ze sztuką budowlaną.
3. Prace budowlane wykonywać zgodnie z instrukcjami producentów materiałów stosowanych w obiekcie.
4. Wszystkie użyte materiały budowlane muszą posiadać odpowiednie atesty i świadectwa dopuszczające do stosowania w budownictwie oraz zezwalające na ich zastosowanie w odpowiednich systemach.
5. Wszystkie wskazane z nazwy materiały należy rozumiwać, jako określenie wymaganych parametrów technicznych lub standardów jakościowych, oznacza to, że w przypadku wskazanych z nazwy materiałów i wyrobów dopuszcza się zastosowanie równoważnych materiałów (wyrobów) nie gorszej jakości niż opisane. Ciężar udowodnienia, że materiał (wyrob) jest równoważny w stosunku do wyrobu określonego w projekcie, spoczywa na wykonawcy.



OBROBKA
BLACHARSKA DO
WYMIANY
RYNNA DO WYMIANY

CZAPY KOMINOWE DO
WYMIANY

CZAPY KOMINOWE DO
WYMIANY

OBROBKA BLACHARSKA DO WYMIANY
OBUDOWA LUKARNI DO WYMIANY
POKRYCIE DACHOWE DO WYMIANY
RYNNA DO WYMIANY
OBROBKA BLACHARSKA DO WYMIANY

		Biurowo-Techniczne Projektowanie i Doradztwo Projektowe Marcin Fabjanowski 50-323 Wrocław, ul. Kluczborska 13/1 tel./fax (071) 345 92 64		
Investor	Wspólnota Mieszkańców			
Adres	ul. Stanisława Worcella 6, 50-448 Wrocław			
Projekt	Remont elewacji frontowej, remont elewacji podwórzowej wraz z dociepleniem, remont dachu, remont klatki schodowej, wykonanie izolacji przeciwwilgociowej ścian fundamentowych			
Adres inwestycji	ul. Stanisława Worcella 6, 50-448 Wrocław dz. nr 54/16, AM-5, Obręb Południe			
Temat rysunku	Rzut dachu			
	Inię i nazwisko	Data	Nr upr.	Podpis
Architektura:	dr inż. arch. Przemysław Nowakowski	10.2017.	294/94/UW	
Sprawdził:	mgr inż. arch. Grzegorz Gajewski	10.2017.	25/03/DOJA	
Współpraca:	inż. arch. Ewa Wilczak	10.2017.	-	
BOB/17/67	1:100	P.B.	Arch.	A-11
Nr projektu	Skala	Stadium	Branża	Nr rysunku