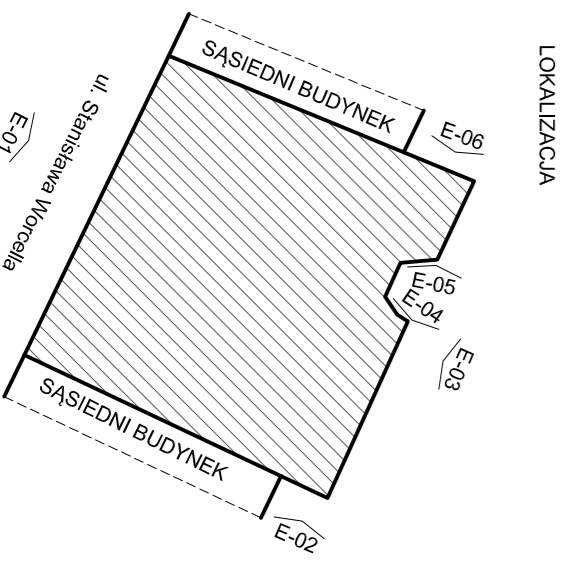
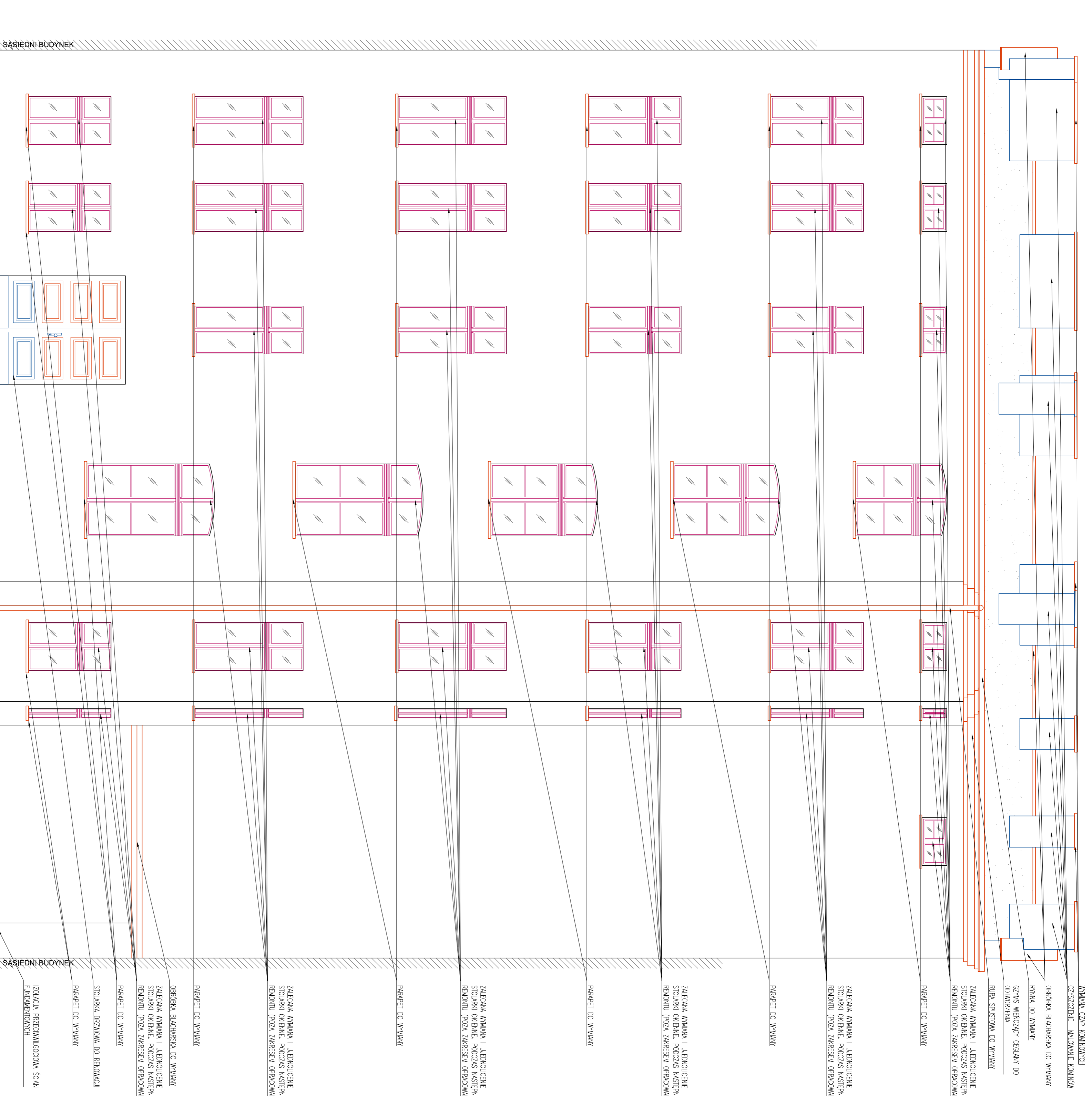


# Elewacja E-03




LOKALIZACJA

## LEGENDA

- elementy projektowane do wymiaru
- elementy do remontu / z miejscowym odwołaniem do detalu
- elementy do wymiaru przy kolejnym remoncie (zalecana wymiana poza zakresem opracowania)
- elementy przewidziane do demontażu / rozbiórki

## UWAGI

1. Wymiary i opisane sprostki na budowie, a zwłaszcza rozbieżności wystąpiące z projektem.
2. Zaleca się wykonać prace budowlane wykończyc zgodnie ze zdaniami technicznymi.
3. Prace budowlane wykonać zgodnie z instrukcjami producenta materiału.
4. Wykonanie robót w sposób zapewniający trwałość i odporność na warunki atmosferyczne.
5. Wykazać wskazane z rąkwy materiały i ich kolorystykę.
6. Wykazać wskazane z rąkwy materiały i ich kolorystykę.
7. Wykazać wskazane z rąkwy materiały i ich kolorystykę.
8. Wykazać wskazane z rąkwy materiały i ich kolorystykę.
9. Wykazać wskazane z rąkwy materiały i ich kolorystykę.
10. Wykazać wskazane z rąkwy materiały i ich kolorystykę.

		<b>Biuro Studiuj Budownictwa</b> ul. Świdzińska Wrocław 6, 54-448 Wrocław 52-102 77 77 81 81 (Kucharska 131) tel./fax (71) 345 92 84 biuro@studujbudownictwa.pl www.studujbudownictwa.pl	
		Inwestor: Wzrostowa Maszynownia Adres: ul. Świdzińska Wrocław 6, 54-448 Wrocław	
Projekt: Remont elewacji frontowej, remont elewacji podkroścowej wraz z wykończeniem dachu, remont klatki schodowej i wykonanie ścieżki przemieszczalności ścieżki trawersowej		Adres inwestycji: ul. Świdzińska Wrocław 6, 54-448 Wrocław Temat rysunku: <b>Elewacja podkroścowa E-03 - projekt</b>	
Architektura: pr. ark. i inż. Przemysław Kowalski 10.2017 29.04.2018 Sprawca: inż. arch. Grzegorz Gajewski 10.2017 26.03.2018 Współpraca: inż. arch. Ewa Włazna 10.2017 26.03.2018		Nr projektu: <b>BOB/17/67</b> Skala: <b>1:50</b> Status: <b>P.B.</b> Arch.: <b>AcH.</b> Branża: <b>A-03</b> Nr rysunku:	