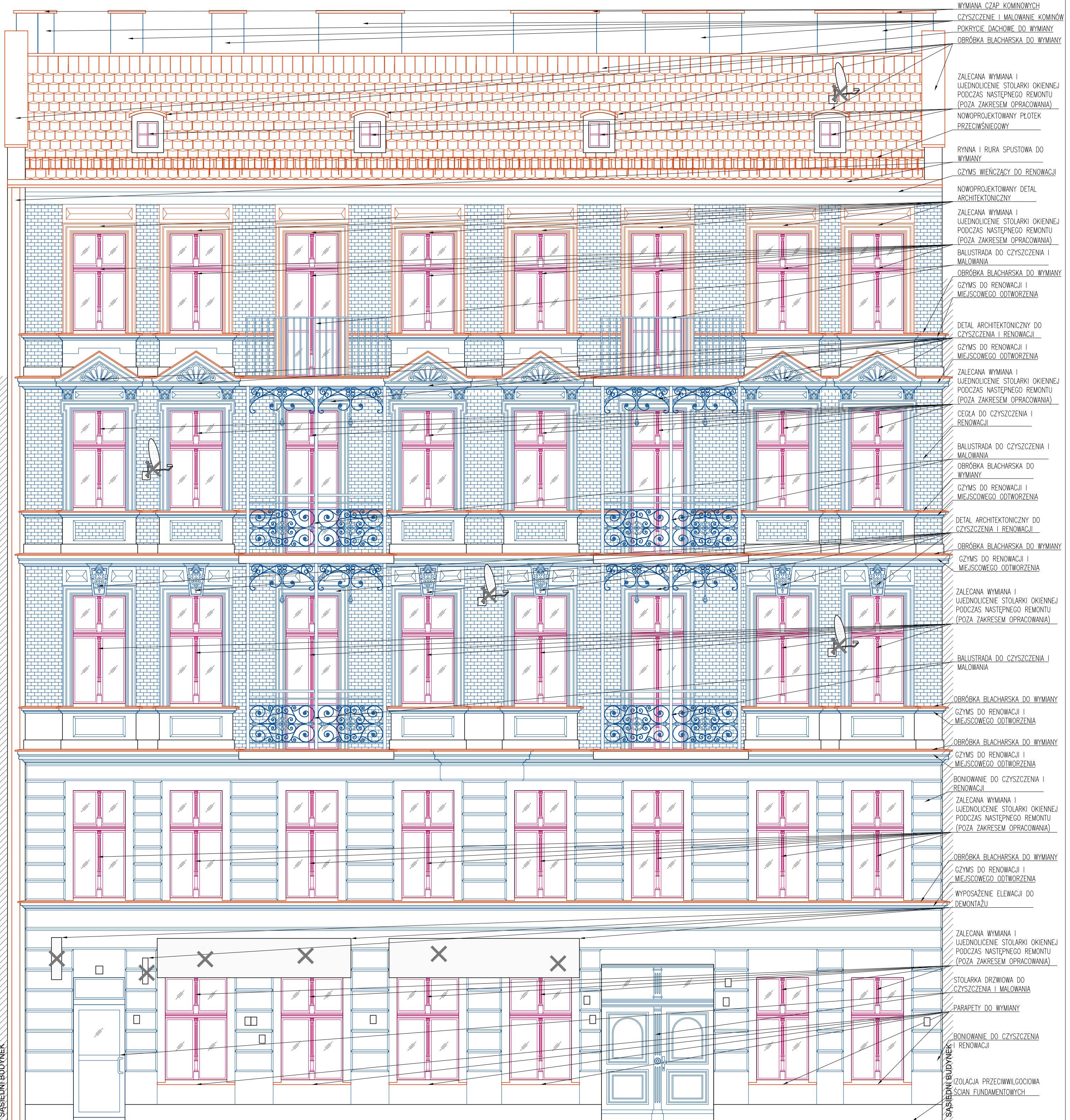


Elewacja E-01

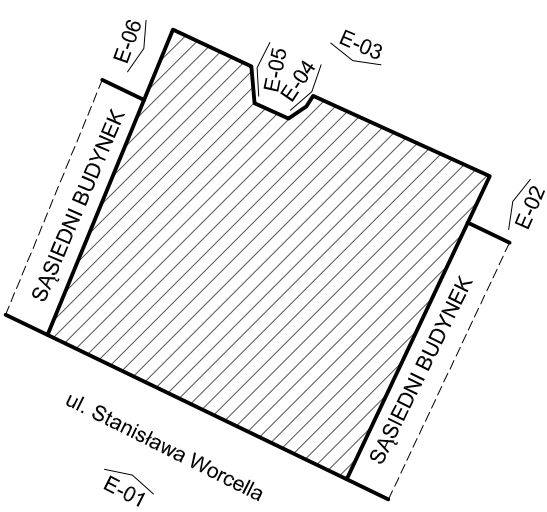


- WYMIANA CZAP KOMINOWYCH
- CZYSZCZENIE I MALOWANIE KOMINÓW
- POKRYCIE DACHOWE DO WYMIANY
- OBROBKA BLACHARSKA DO WYMIANY
- ZALECANA WYMIANA I UJEDNOLICENIE STOLARKI OKIENNEJ PODCZAS NASTĘPNEGO REMONTU (POZA ZAKRESEM OPRACOWANIA)
- NOWOPROJEKTOWANY PŁOTEK PRZECIWSNIEGOWY
- RYNNA I RURA SPUSTOWA DO WYMIANY
- GZYMS WIENCZĄCY DO RENOWACJI
- NOWOPROJEKTOWANY DETAL ARCHYTEKTONICZNY
- ZALECANA WYMIANA I UJEDNOLICENIE STOLARKI OKIENNEJ PODCZAS NASTĘPNEGO REMONTU (POZA ZAKRESEM OPRACOWANIA)
- BALUSTRA DO CZYSZCZENIA I MALOWANIA
- OBROBKA BLACHARSKA DO WYMIANY
- GZYMS DO RENOWACJI I MIEJSCOWEGO ODTWORZENIA
- DETAL ARCHYTEKTONICZNY DO CZYSZCZENIA I RENOWACJI
- GZYMS DO RENOWACJI I MIEJSCOWEGO ODTWORZENIA
- ZALECANA WYMIANA I UJEDNOLICENIE STOLARKI OKIENNEJ PODCZAS NASTĘPNEGO REMONTU (POZA ZAKRESEM OPRACOWANIA)
- CEGLA DO CZYSZCZENIA I RENOWACJI
- BALUSTRA DO CZYSZCZENIA I MALOWANIA
- OBROBKA BLACHARSKA DO WYMIANY
- GZYMS DO RENOWACJI I MIEJSCOWEGO ODTWORZENIA
- DETAL ARCHYTEKTONICZNY DO CZYSZCZENIA I RENOWACJI
- OBROBKA BLACHARSKA DO WYMIANY
- GZYMS DO RENOWACJI I MIEJSCOWEGO ODTWORZENIA
- ZALECANA WYMIANA I UJEDNOLICENIE STOLARKI OKIENNEJ PODCZAS NASTĘPNEGO REMONTU (POZA ZAKRESEM OPRACOWANIA)
- BALUSTRA DO CZYSZCZENIA I MALOWANIA
- OBROBKA BLACHARSKA DO WYMIANY
- GZYMS DO RENOWACJI I MIEJSCOWEGO ODTWORZENIA
- OBROBKA BLACHARSKA DO WYMIANY
- GZYMS DO RENOWACJI I MIEJSCOWEGO ODTWORZENIA
- BONIOWANIE DO CZYSZCZENIA I RENOWACJI
- ZALECANA WYMIANA I UJEDNOLICENIE STOLARKI OKIENNEJ PODCZAS NASTĘPNEGO REMONTU (POZA ZAKRESEM OPRACOWANIA)
- OBROBKA BLACHARSKA DO WYMIANY
- GZYMS DO RENOWACJI I MIEJSCOWEGO ODTWORZENIA
- WYPOSAŻENIE ELEWACJI DO DEMONTAŻU
- ZALECANA WYMIANA I UJEDNOLICENIE STOLARKI OKIENNEJ PODCZAS NASTĘPNEGO REMONTU (POZA ZAKRESEM OPRACOWANIA)
- STOLARKA DRZWIOWA DO CZYSZCZENIA I MALOWANIA
- PARAPETY DO WYMIANY
- BONIOWANIE DO CZYSZCZENIA I RENOWACJI
- IZOLACJA PRZECIWWILGOCIOWA ŚCIAN FUNDAMENTOWYCH

SĄSIEDNI BUDYNEK

SĄSIEDNI BUDYNEK

LOKALIZACJA




LEGENDA

- elementy projektowane/ do wymiany
- elementy do renowacji z miejscowym odtworzeniem detalu
- elementy do wymiany przy kolejnym remoncie (zalecana wymiana poza zakresem opracowania)
- ✕ elementy przeznaczone do demontażu/ rozbiórki

UWAGI:

1. Wymiary i rzędne sprawdzić na budowie, a zaistniałe rozbieżności wyjaśnić z projektantem.
2. Wszelkie prace budowlane wykonywać zgodnie ze sztuką budowlaną.
3. Prace budowlane wykonywać zgodnie z instrukcjami producentów materiałów stosowanych w obiekcie.
4. Wszelkie użyte materiały budowlane muszą posiadać odpowiednie atesty i świadectwa dopuszczające do stosowania w budownictwie oraz zezwalające na ich zastosowanie w odpowiednich systemach.
5. Wszelkie wskazane z nazwy materiały należy rozumieć, jako określenie wymaganych parametrów technicznych lub standardów jakościowych, oznacza to, że w przypadku wskazanych z nazwy materiałów i wyrobów dopuszcza się zastosowanie równoważnych materiałów (wyrobów) nie gorszej jakości niż opisane. Ciężar udowodnienia, że materiał (wyrob) jest równoważny w stosunku do wyrobu określonego w projekcie, spoczywa na wykonawcy.

 Biuro Obsługi Budownictwa Mariusz Fabjanowski 50-323 Wrocław, ul. Kluczborska 13/1 tel. 0506177881, tel./fax(071) 345 92 64		Wspólnota Mieszkaniowa		
		Investor	ul. Stanisława Worcella 6, 50-448 Wrocław	
Adres	Remont elewacji frontowej, remont elewacji podwórzowej wraz z dociepleniem, remont dachu, remont klatki schodowej, wykonanie izolacji przeciwwilgociowej ścian fundamentowych			
Projekt	ul. Stanisława Worcella 6, 50-448 Wrocław dz. nr 54/16, AM-5, Obręb Południe			
Adres inwestycji	Elewacja frontowa E-01- projekt			
Temat rysunku	Imię i nazwisko	Data	Nr upr.	Podpis
Architektura:	dr inż. arch. Przemysław Nowakowski	10.2017.	294/94/UW	
Sprawdził:	mgr inż. arch. Grzegorz Gajewski	10.2017.	25/03/DOJA	
Współpraca:	inż. arch. Ewa Witczak	10.2017.	-	
BOB/17/67	1:50	P.B.	Arch.	A-01
Nr projektu	Skala	Stadium	Branża	Nr rysunku