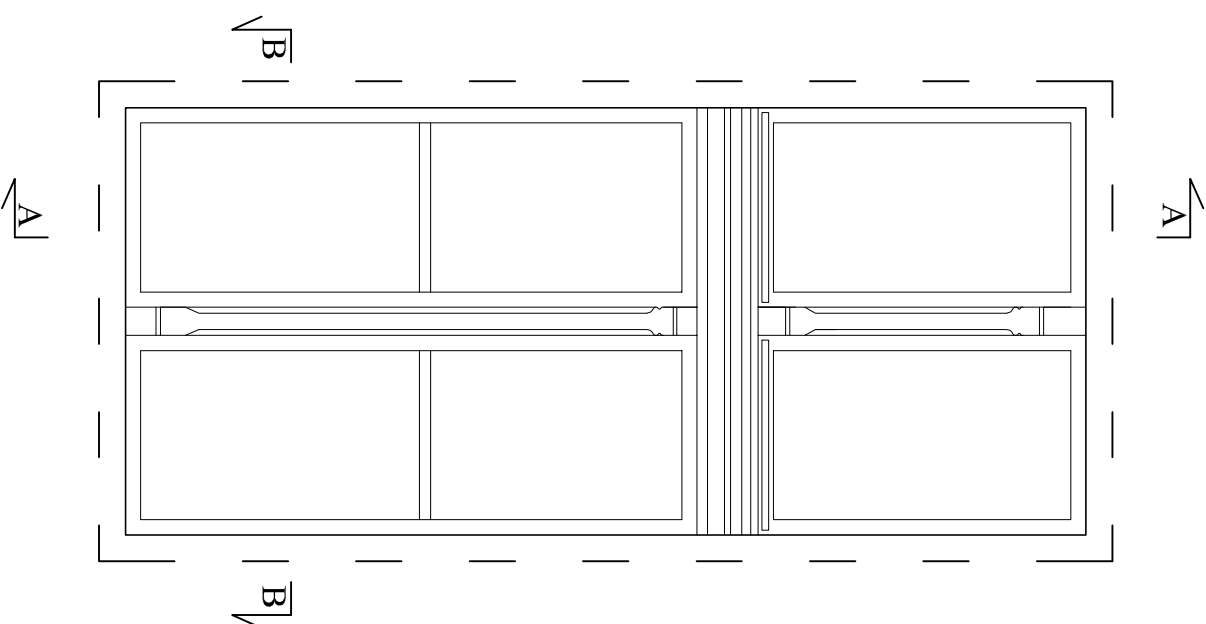
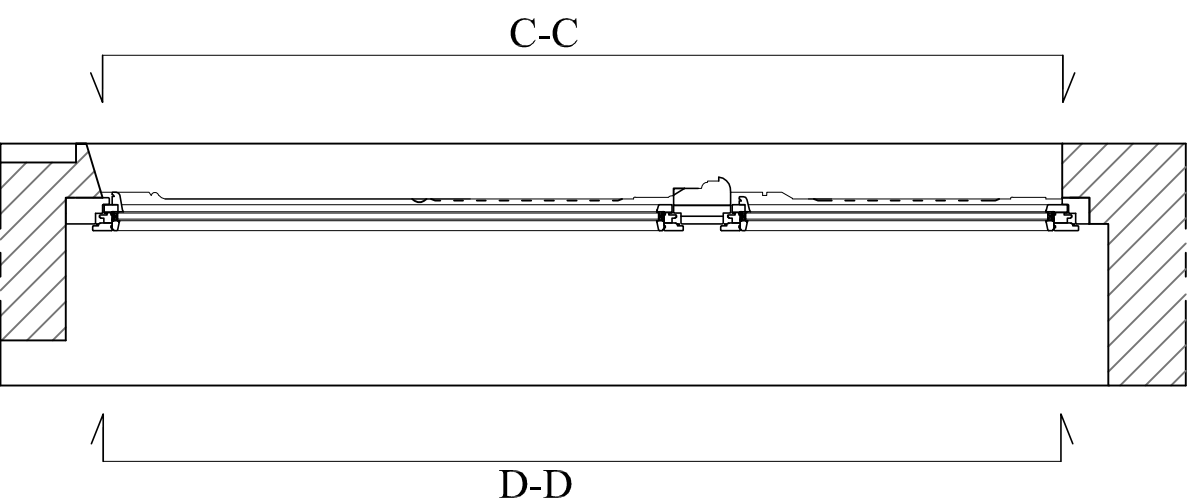


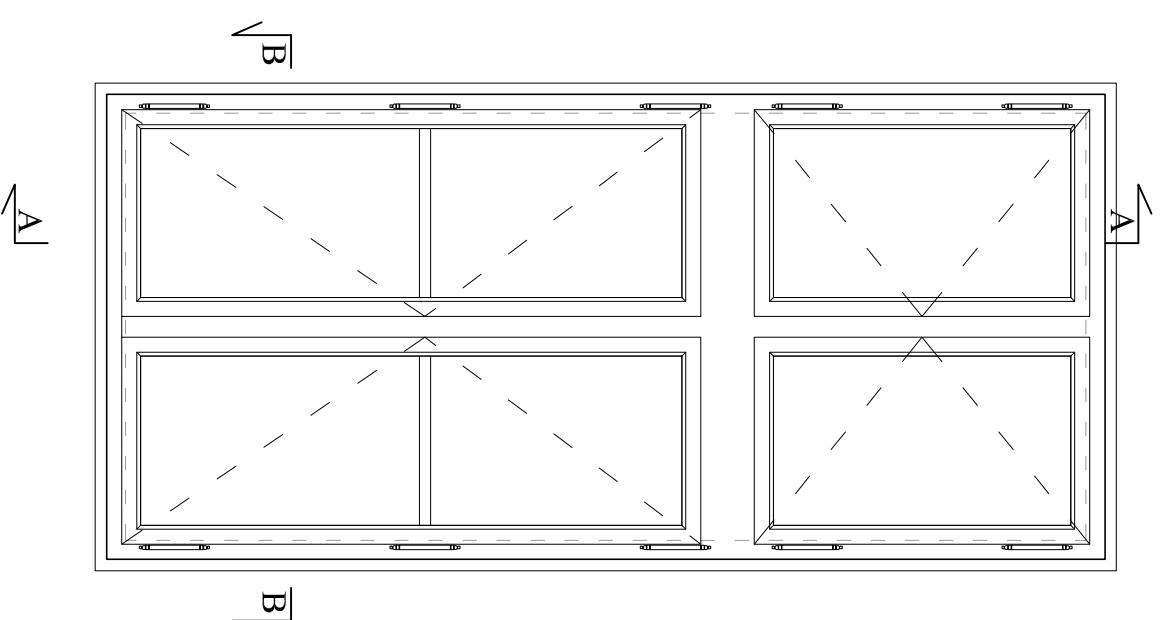
Widok zewnętrzny C-C
skala 1:20



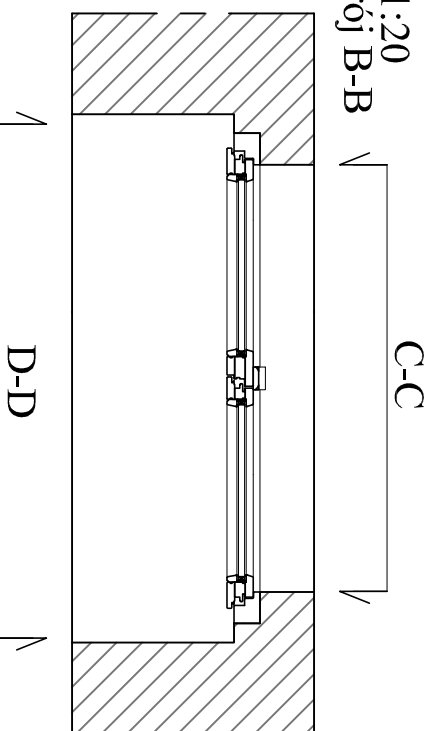
Przekrój A-A
skala 1:20



Widok wewnętrzny D-D
skala 1:20



skala 1:20
Przekrój B-B



- Uwagi:
1. Okna z drewna sosnowego.
 2. Kolor :
 - a. zewnętrzny – RAL 8015 lub zbliżony;
 - b. wewnętrzny – biały
 3. Kolor wybrnąć po konsultacji z projektantem.
 4. Stalowe okucia stylizowane w kolorze czerni młotkowej (ciepły szary) – wybrać po konsultacji z konserwatorem i projektantem.
 5. Okapniki z drewna sosnowego.
- Przed zamówieniem stolarki wymiary sprawdzić na budowie!!

| | | | |
|---|---|-------------|--------------|
| | Biuro Obsługi Budownictwa | | |
| | Mariusz Fabjanowski 50-323 Wrocław, ul. Kluczborska 13/1 tel. 0506177881, tel./fax(071) 345 92 64 | | |
| Investor | Wspólnota Mieszkaniowa | | |
| Adres | ul. Gen. R. Traugutta 106, 50-323 Wrocław | | |
| Objekt | Budynek mieszkalny wielorodzinny | | |
| Adres | Ul. Gen. R. Traugutta 106, 50-323 Wrocław, dz. nr 37/1, AM-6, obręb Poludnie, obszar oddziaływania: dz. nr 37/1, 37/28, 38 AM-6, obręb Poludnie | | |
| Temat projektu | REMONT ELEWACJI FRONTOWEJ, PODWÓRSZNYCH Z DOCIEPLENIEM ORAZ REMONTEM BALKONÓW BUDYNKU PRZY UL. GEN. R. TRAUĞUTTA 106 WE WROCŁAWIU | | |
| Temat rysunku | Detail okna - elewacja podwórzowa | | |
| Imię i nazwisko | Data | Nr upr. | Podpis |
| dr inż. arch. Przemysław Nowakowski | 10.2016 | 294/94/UW | |
| Sprawił: mgr inż. arch. Grzegorz Gajewski | 10.2016 | 25/03/DOLA | |
| Współpraca: mgr inż. arch. Anna Szymańska | 10.2016 | - | |
| Konstrukcja: mgr inż. Mariusz Fabjanowski | 10.2016 | 145/DOS/05 | |
| Sprawił: mgr inż. Grzegorz Kędzierski | 10.2016 | 201/DOS/09 | |
| BOB/81/16 | 1:20 | P.B. | Arch. |
| Nr projektu | Skala | Faza | Branża |
| | | | Nr rysunku |