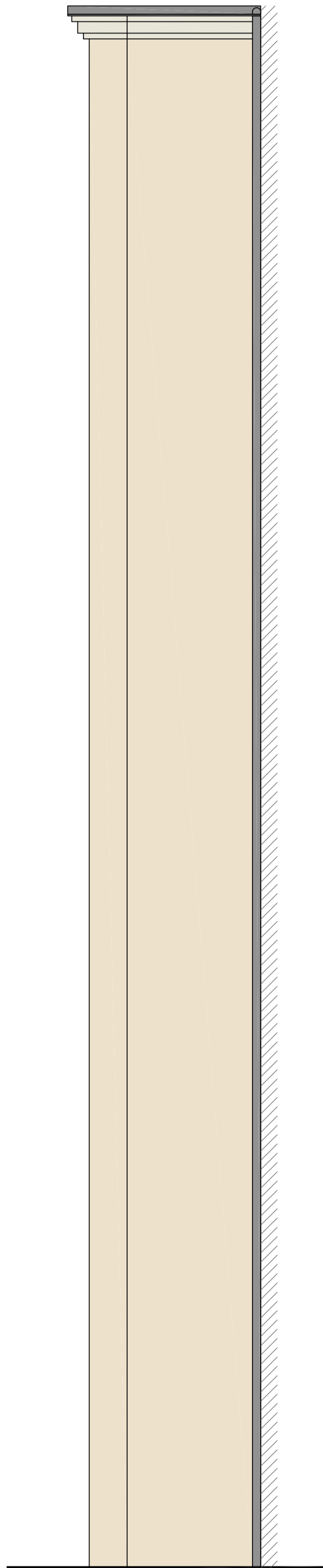
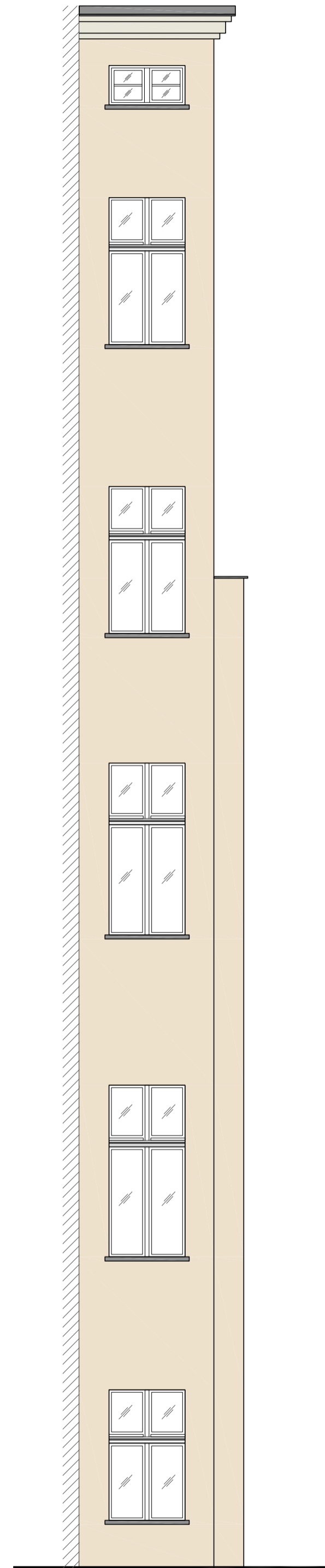


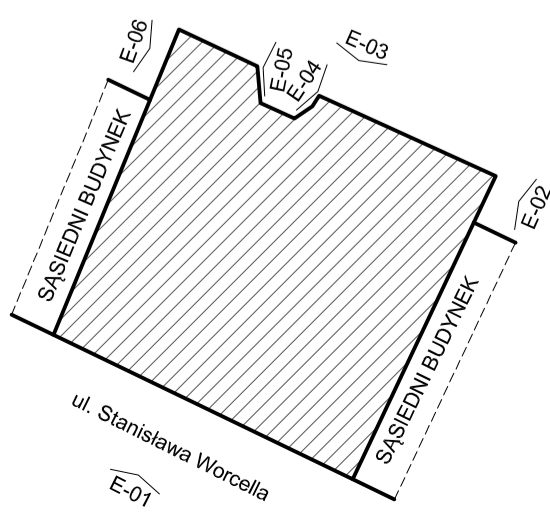
Elewacja E-04



Elewacja E-05



LOKALIZACJA




LEGENDA

- wyprawa tynkarska kolor wg palety Quick-Mix Polar 00/35
- wyprawa tynkarska kolor wg palety Quick-Mix Zinnober 14/95
- wyprawa tynkarska kolor wg palety Quick-Mix Zinnober 14/100
- kolor stolarki RAL8016 (kolor stolarki powyżej parteru- biały)

UWAGI:

1. Wymiary i rzędne sprawdzić na budowie, a zaistniałe rozbieżności wyjaśnić z projektantem.
2. Wszelkie prace budowlane wykonywać zgodnie ze sztuką budowlaną.
3. Prace budowlane wykonywać zgodnie z instrukcjami producentów materiałów stosowanych w obiekcie.
4. Wszelkie użyte materiały budowlane muszą posiadać odpowiednie atesty i świadectwa dopuszczające do stosowania w budownictwie oraz zezwalające na ich zastosowanie w odpowiednich systemach.
5. Wszelkie wskazane z nazwy materiały należy rozumieć, jako określenie wymaganych parametrów technicznych lub standardów jakościowych, oznacza to, że w przypadku wskazanych z nazwy materiałów i wyrobów dopuszcza się zastosowanie równoważnych materiałów (wyrobów) nie gorszej jakości niż opisane. Ciężar udowodnienia, że materiał (wyrob) jest równoważny w stosunku do wyrobu określonego w projekcie, spoczywa na wykonawcy.

 Biuro Obsługi Budownictwa Mariusz Fabjanowski 50-323 Wrocław, ul. Kluczborska 13/1 tel./fax(071) 345 92 64		Wspólnota Mieszkaniowa		
		ul. Stanisława Worcella 6, 50-448 Wrocław		
Investor	Wspólnota Mieszkaniowa			
Adres	ul. Stanisława Worcella 6, 50-448 Wrocław			
Projekt	Remont elewacji frontowej, remont elewacji podwórzowej wraz z dociepleniem, remont dachu, remont klatki schodowej, wykonanie izolacji przeciwwilgociowej ścian fundamentowych			
Adres inwestycji	ul. Stanisława Worcella 6, 50-448 Wrocław dz. nr 54/16, AM-5, Obręb Południe			
Temat rysunku	Elewacje podwórzowe E-04 i E-05- kolorystyka			
	Imię i nazwisko	Data	Nr upr.	Podpis
Architektura:	dr inż. arch. Przemysław Nowakowski	10.2017.	294/94/UW	
Sprawdził:	mgr inż. arch. Grzegorz Gajewski	10.2017.	25/03/DOJA	
Współpraca:	inż. arch. Ewa Włtaczak	10.2017.	-	
BOB/17/67	1:50	P.B.	Arch.	A-09
Nr projektu	Skala	Stadium	Branża	Nr rysunku