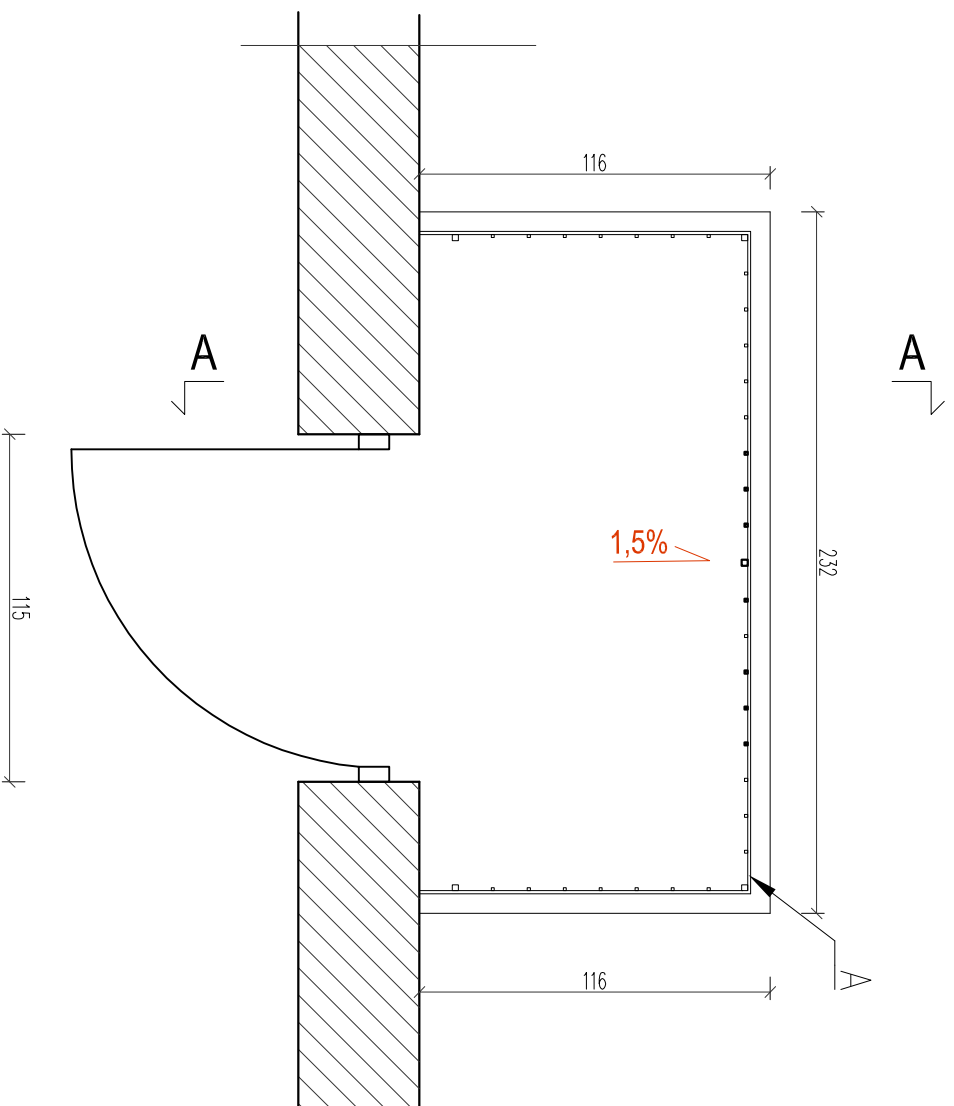
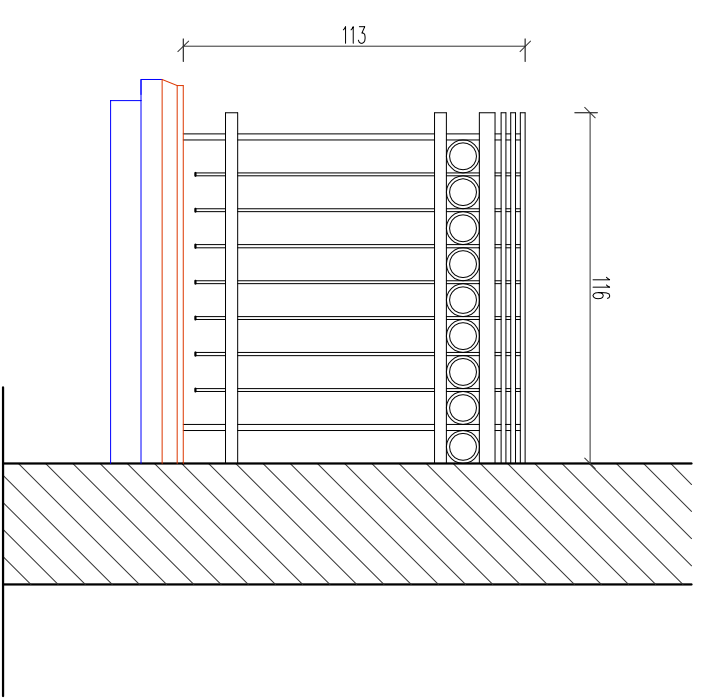
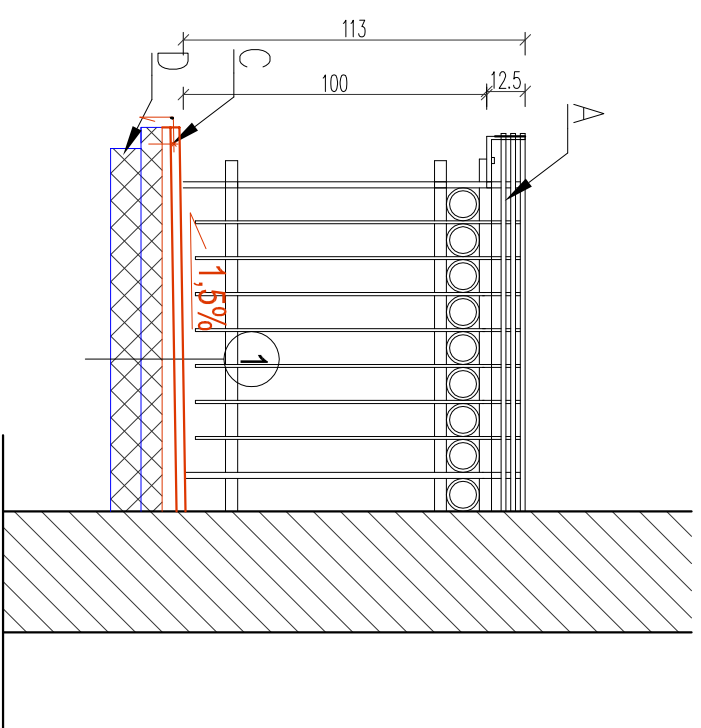
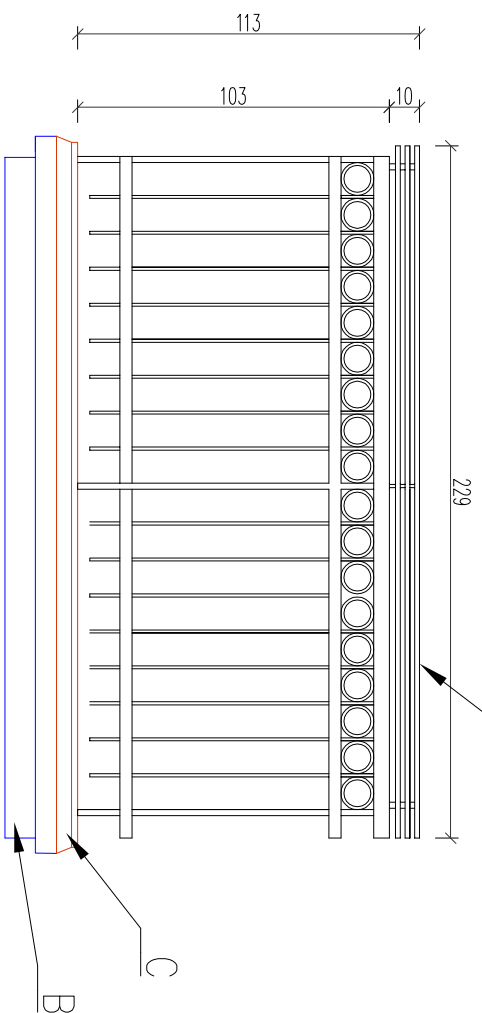



Balkon B1
widok od frontu



- UWAGI:
GRUBOŚĆ POWŁOK MALARSKICH - 160µM
KOLOR RAL 8010M
A - ISTNIEJĄCA BALUSTRADA - PRZEZNACZONA DO RENOWACJI
B - ISTNIEJĄCA PŁYTA BALKONOWA
C - OBRÓBKA BLAGHARSKĄ DO WYMAGANY
D - TYNK CEMENTOWO-WAPENNY NA SIATCE

- 1 - POSADZKA BALKONU
- PŁYTKI GRESOWE MROZOODPORNE
- POSADZKA ZBRZOJONA SIATKĄ 3CM
- IZOLACJA BITUMICZNA SUPERFLEX 10
- WARSTWA W SPADKU (3-5CM)
- NOWOPROJEKTOWANA PŁYTA BALKONOWA - RYS. K-02

 <p>Biuro Obsługi Budownictwa Mariusz Fabjanowski 50-323 Wrocław, ul. Kluczborska 13/1 tel. 0506177881, tel./fax (071) 345 92 64</p>			
Investor	Współnośca Mieszkańców		
Adres	ul. Brzeska 20, 50-430 Wrocław		
Obiekt	Budynek mieszkalny wielorodzinny		
Adres	ul. Brzeska 20, 50-430 Wrocław, dz. nr 28/7, AM-10, obręb Południe, obszar oddziaływania: dz. nr 28/28, 28/20, 40, 28/26, 28/1 AM-10, obręb Południe		
Temat projektu	REMONT ELEWACJI FRONTOWEJ, PODWÓRZOWYCH Z DOCIEPLENIEM I REMONTEM BALKONÓW PRZY UL. BRZESKIEJ 20 WE WROCŁAWIU		
Temat rysunku	Balkon - remont		
Imię i nazwisko	Data	Nr upr.	Podpis
Architektura:	dr inż. archt. Przemysław Nowakowski	10.2017	294/94/UW
Sprawdził:	mgr inż. archt. Grzegorz Gajewski	10.2017	25/03/DOLA
Współpraca:	mgr inż. archt. Monika Mrózek	10.2017	-
Konstrukcja:	mgr inż. Mariusz Fabjanowski	10.2017	145/DOS/05
Sprawdził:	mgr inż. Grzegorz Kędzierski	10.2017	201/DOS/09
BOB/70/17	1:25	P. B.	Arch.
Nr projektu	Skala	Faza	Branża
			Nr rysunku