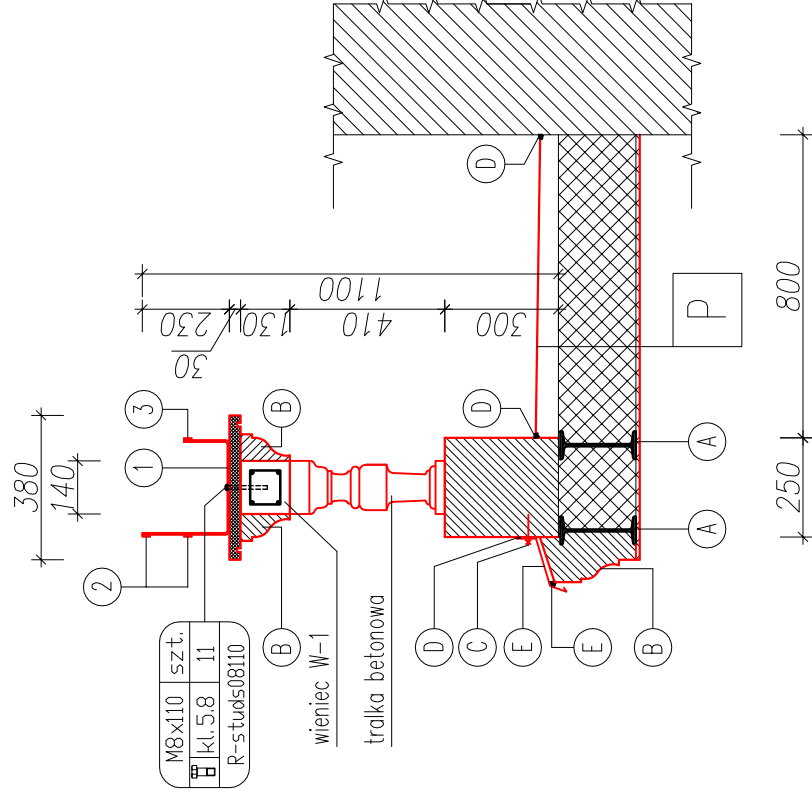


LOKALIZACJA BALKONÓW NA ELEWACJI BUDYNKU



PRZEKRÓJ A-A



- A. - Kształtownik stalowy - zabezpieczyć antykorozyjnie
- B. - Gzyms systemowy
- C. - Kołki rozporowe co 20cm
- D. - Silikon dekarski bezbarwny
- E. - Obróbki blacharskie proj.(bl.tytanowo-cynkowa)

UWAGI:

Wszystkie wymiary sprawdzić na budowie
grubość powłok malarskich 160 µm



P	Płytki gresowe
	Wyjówka w spadku (4-6cm) zbrojona siatką posadzkową
	Izolacja ciągła - Superflex 10
	Istniejąca płyta balkonowa
	Tynk cementowo-wapienny

Zestawienie stali konstrukcyjnej

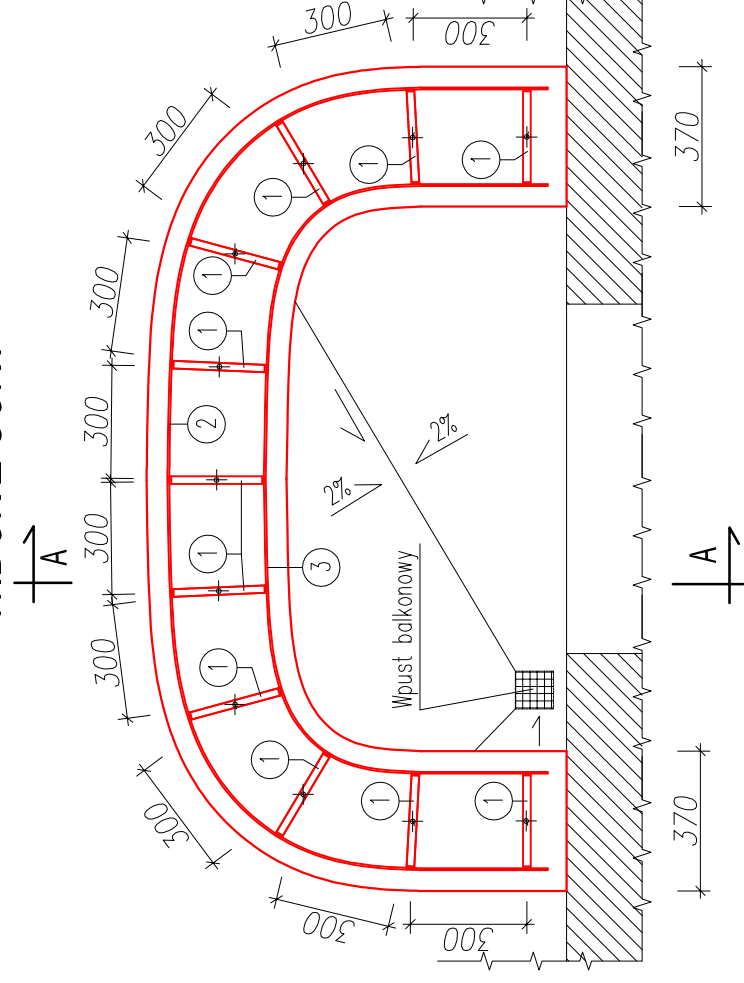
Nr	profil	ilość	dług. [mm]	ciężar 1m [kg]	ciężar 1szt [kg]	ciężar całk. [kg]
1	bl.20/5	11	580	0,79	0,46	5,01
2	bl.20/5	2	3550	0,79	2,79	5,57
3	bl.20/5	1	2800	0,79	2,20	2,20

ciężar całk. = 12,78
ciężar całk. 8 sztuk = 102,24

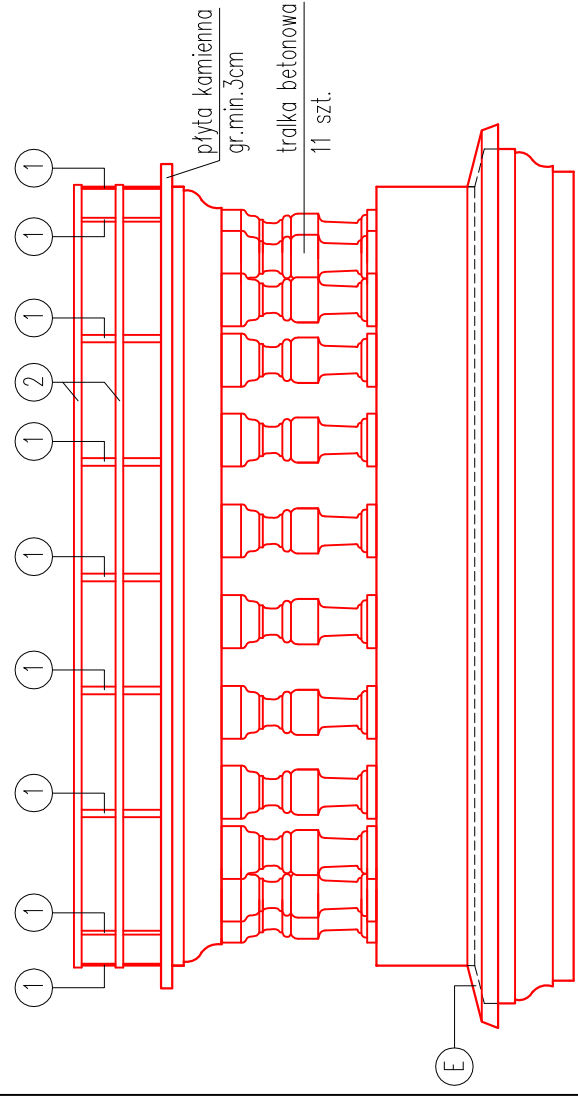
Zestawienie stali zbrojeniowej

nr pręta	stal	Ø [mm]	długość [mm]	ilość[szt]		długości wg Ø [m]	
				w 1 elem.	razem	Ø6	Ø8
s1	AIIIN	8	3500	4	32	14,08	112,00
s2	AIIIN	6	440	4	32	14,08	112,00
				długość ogólna [m]		14,08	112,00
				ciężar [kg/m]		0,22	0,40
				ciężar ogólny [kg]		3,13	44,24
				razem [kg]		47,4	

BALKON B-01 WIDOK Z GÓRY



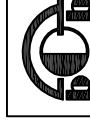
BALKON B-01 WIDOK OD FRONTU



STAL S355 8szt.

UWAGA:

- Wszystkie wymiary sprawdzić na budowie;
- Zabezpieczenie antykorozyjne
- farba podkładowa epoksydowa 1x80µm
- farba nawierzchniowa epoksydowa 1x40µm
- przygotowanie powierzchni: Sa2½



Biuro Obsługi Budownictwa Mariusz Fabjanowski 50-323 Wrocław, ul.Kluczborska 13/1 tel.0506177881, tel./fax(071) 345 92 64	
Investor	Wspólnota mieszkaniowa
Adres	ul. Traugutta 71, 50-417 Wrocław
Projekt	Remont balkonów
Adres inwestycji	Wrocław, Traugutta 71, AM 09, dz. nr 25
Remont balkonów	
Temat rysunku	
Imię i nazwisko	Data
Architektura:	Nr upr.
Projektował:	294/94/UW
Sprawił:	25/9/DOIA
konstrukcja:	
Projektował:	11.2013
Sprawił:	11.2013
Projektował:	11.2013
Sprawił:	11.2013
BOB/13/63	1:20
Nr projektu	Skala
	Faza
	Branża
	Podpis
	Data
	Nr upr.
	294/94/UW
	25/9/DOIA
	145/DOŚ/05
	201/DOŚ/09
	Arch.
	P.B.
	K-01
	Nr rysunku