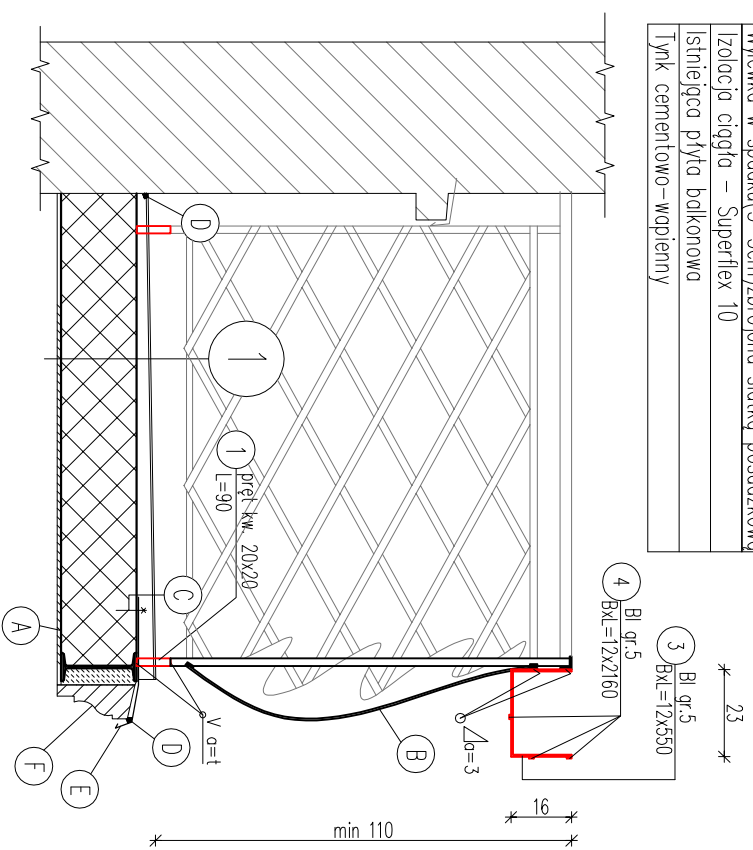
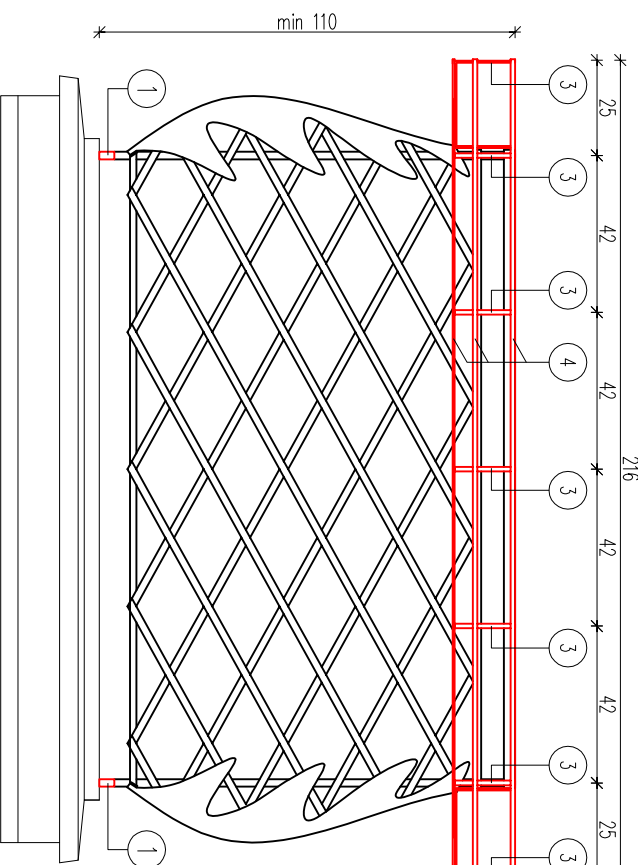


# 1 PRZEKRÓJ A-A

Prętki gresowe
Włewka w spadku(3-5cm)zbrojona siatką posadzkową
Izolacja cięta – Superflex 10
Sinięta płyta balkonowa
Tynk cementowo-wapienny



# BALKON B-01 WIDOK OD FRONTU

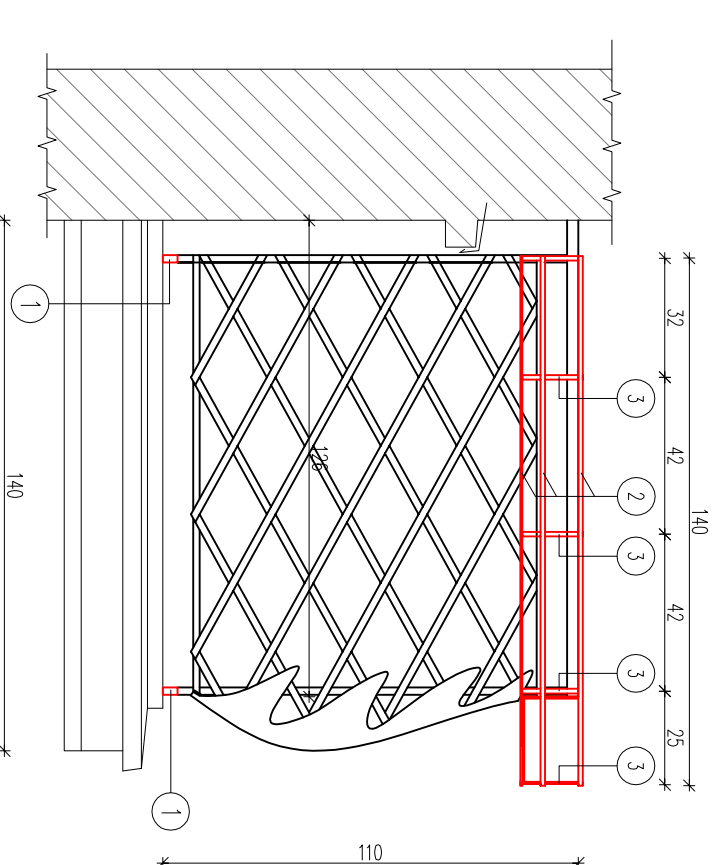


- A. – kształtownik stalowy – zabezpieczyć antykorozyjnie
- B. – balustrada do podwyższenia, zabezpieczyć antykorozyjnie i pomalować w systemie farb poliuretanowych
- C. – Kofki rozporowe co 20cm
- D. – Siłkon dekarSKI bezbarwny
- E. – Obróbki blacharskie proji.(bl.tytanowo-cynkowa)
- F. – Gzyms systemowy

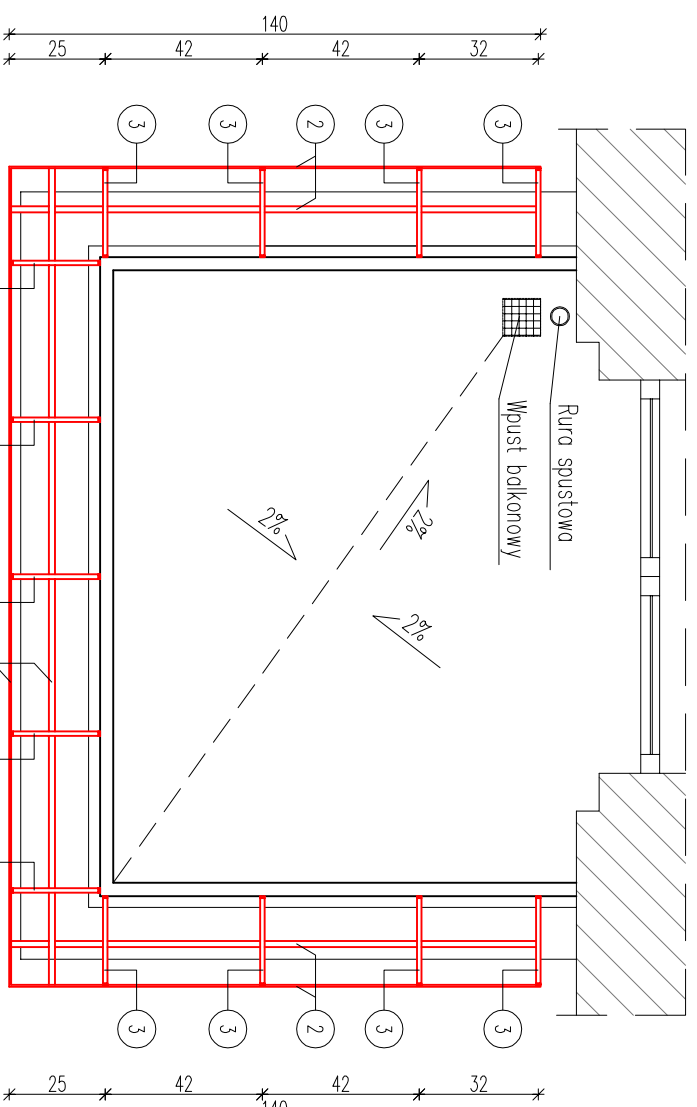
## UWAGI:

Wszystkie wymiary sprawdzić na budowie  
grubość powłok malarskich 160 µm  
kolor RAL7015

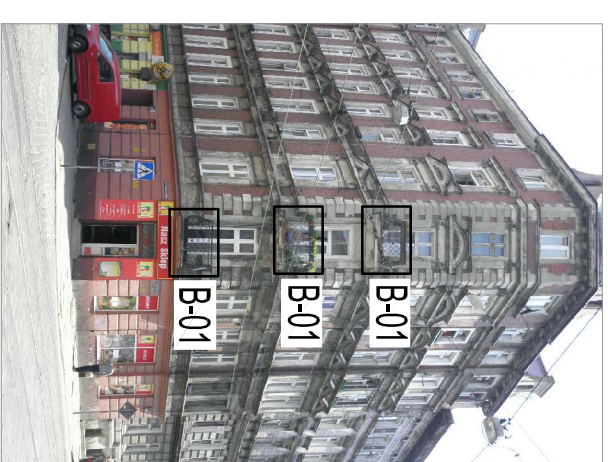
# BALKON B-01 WIDOK Z BOKU



# BALKON B-01 WIDOK Z GÓRY



# LOKALIZACJA BALKONÓW NA ELEWACJI BUDYNKU



profil	ilość	dlug.	ciężar 1m	ciężar 1szt	ciężar całk.
		(mm)	[kg]	[kg]	[kg]
dreń kw.20x20	4	90	3.14	0.28	1.13
bl.12x5	6	1400	0.47	0.66	3.95
bl.12x5	13	390	0.47	0.18	2.38
bl.12x5	3	2170	0.47	1.02	3.06
suma=					10,52

## Stal S13S

		Biuro Obsługi Budownictwa	
		Mariusz Fabjanowski	
biuro obsługi budownictwa		50-323 Wrocław, ul. Kluczborska 13/1	
		tel.0506177881, tel./fax(071) 345 92 64	
Inwestor		Wspólnota mieszkaniowa	
Adres		ul. Wieckowskiego 16, Wrocław	
Projekt		Remont balkonów	
Adres inwestycji		Wrocław, Wieckowskiego 16, AM 11, dz. nr 43	
Temat rysunku		<b>Balkony</b>	
Architektura:		Imię i nazwisko	Data
Projektował:		dr inż. arch. P. Nowakowski	06.2013
Sprawdził:		mgr inż. Grzegorz Gajewski	06.2013
konstrukcja:			
Projektował:		mgr inż. Mariusz Fabjanowski	06.2013
Sprawdził:		mgr inż. Grzegorz Kędziński	06.2013
Nr projektu		Skala	Faza
BOB/13/40	-	P.B.	Arch.
			Branża
			Nr rysunku
			K-01