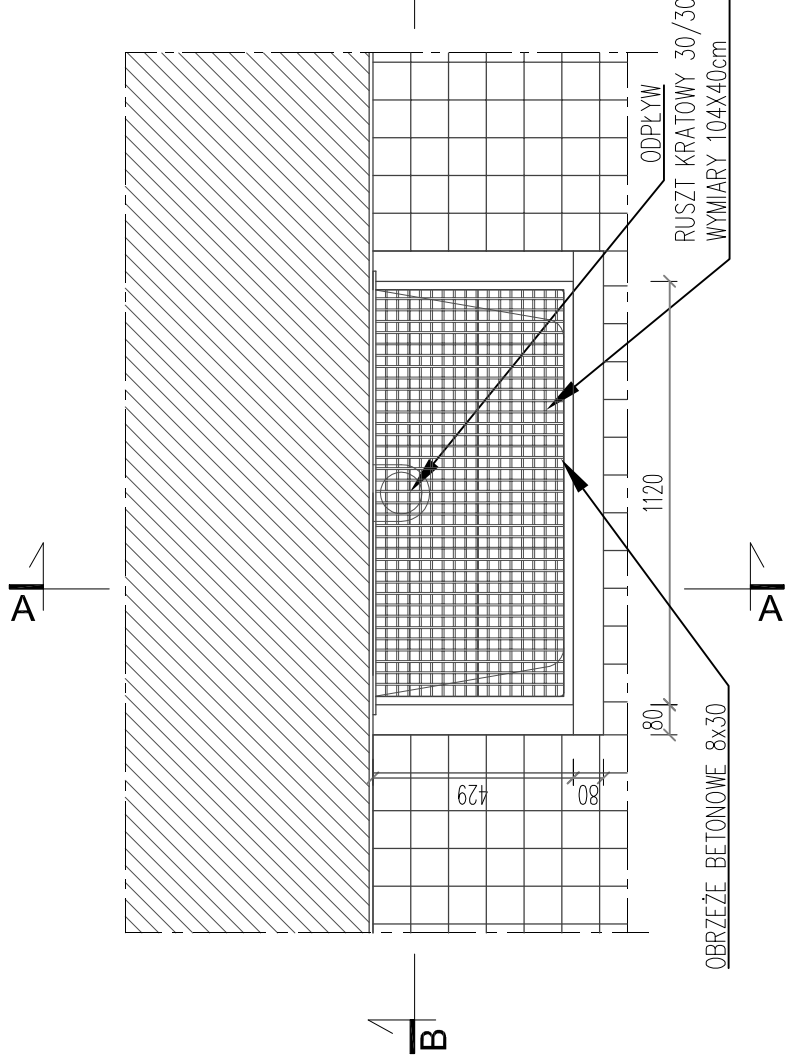
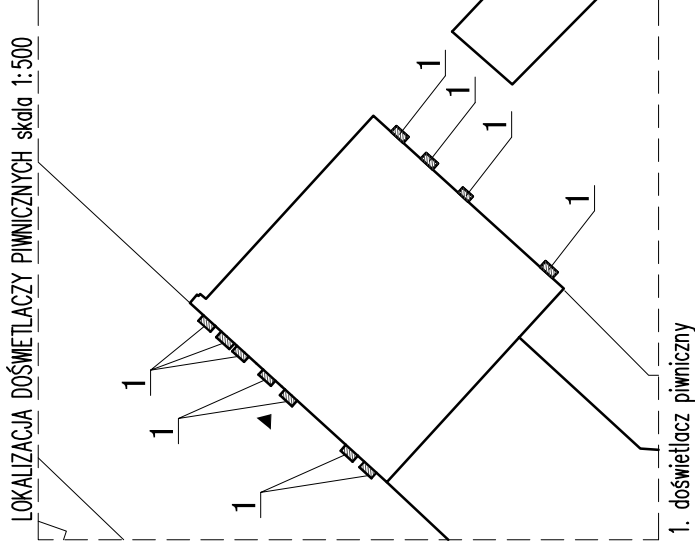
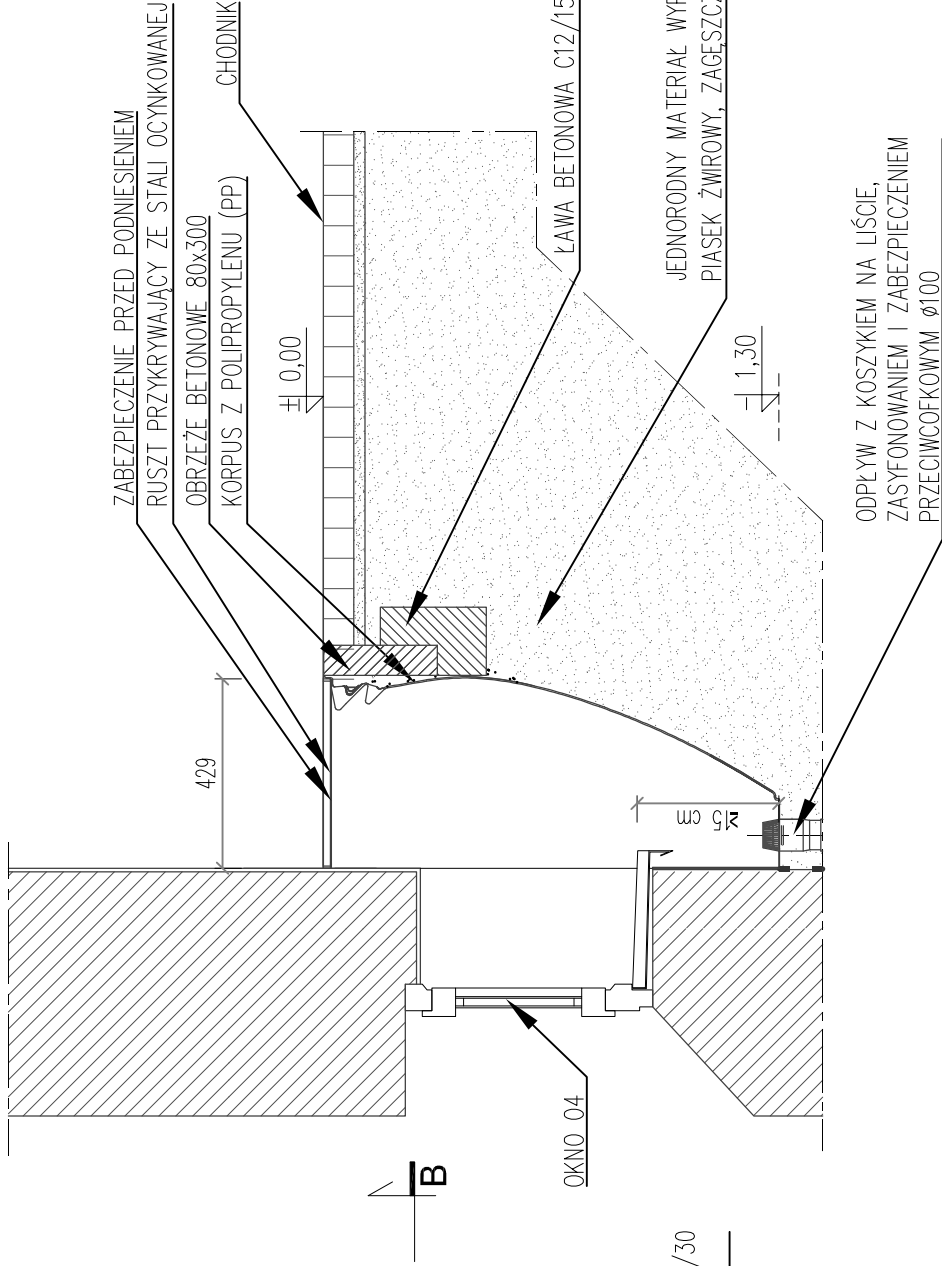


DOŚWIETLACZ PIWNICZNY
100x130x40
RZUT
SKALA 1:20

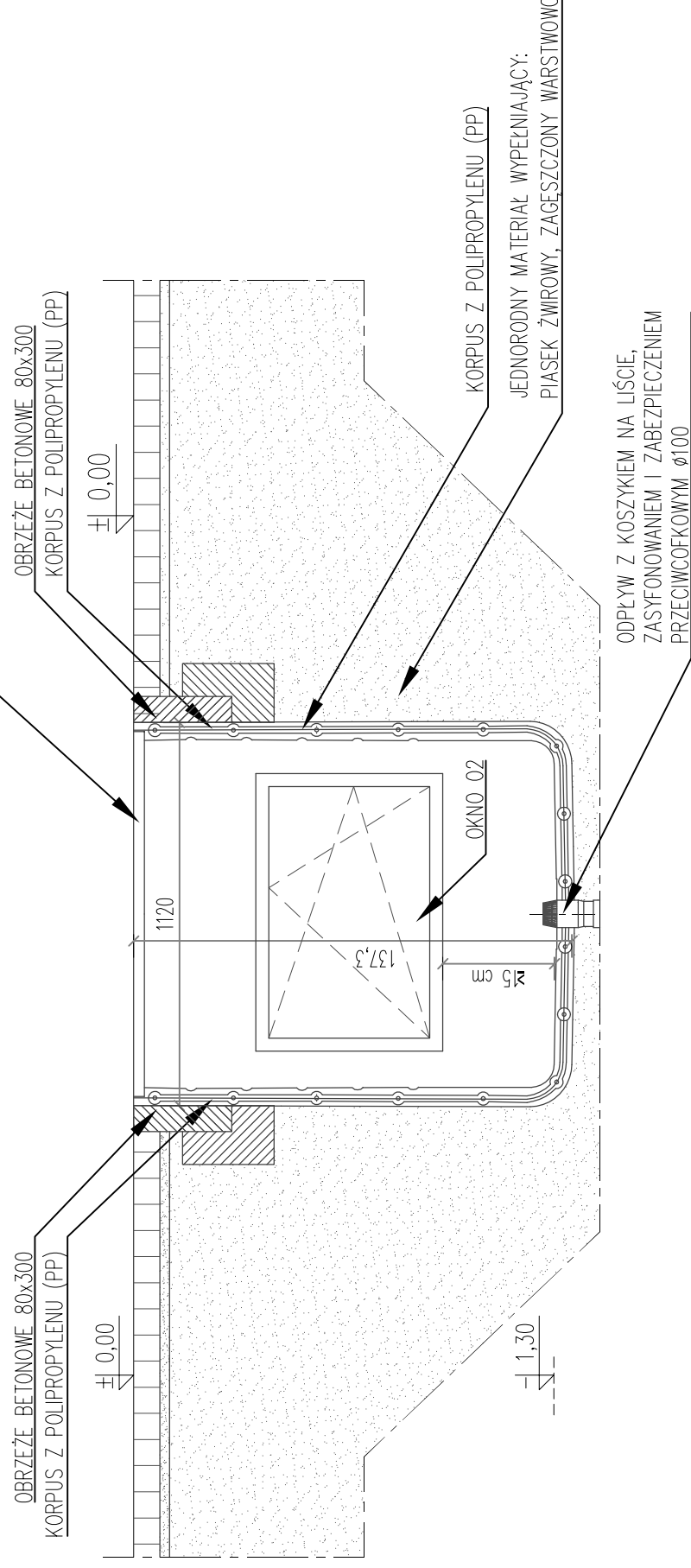


DOŚWIETLACZ PIWNICZNY
100x130x40
PRZEKRÓJ B-B
SKALA 1:20

DOŚWIETLACZ PIWNICZNY
100x130x40
PRZEKRÓJ A-A
SKALA 1:20



RUSZT PRZYKRYWAJĄCY ZE STALI OCYNKOWANEJ



Biuro Obsługi Budownictwa
Mariusz Fabjanowski
50-323 Wrocław, ul Kluczborska 13/1
tel.0506177881, tel./fax(071) 345 92 64

Inwestor		Współnota Mieszkańcowa	
Adres		ul. Komuny Paryskiej 94, 50-452 Wrocław	
Obiekt		Budynek mieszkalny wielorodzinny	
Adres		ul. Komuny Paryskiej 94, 50-452 Wrocław, dz. 26/1, AM-11, obręb Poludnie obszar oddziaływania: dz. 26/1, 26/8, 66/2, 1. AM-11, obręb Poludnie	
Temat projektu Remont budynku mieszkalnego wielorodzinnego wraz z dociepleniem elewacji szczytowych i tylnej			
Temat rysunku Doświetlacz piwniczny			
Imię i nazwisko	Data	Nr upr.	Podpis
dr inż. arch. Przemysław Nowakowski	05.2016	294/94/UW	
mgr inż. arch. Grzegorz Gajewski	05.2016	25/03/DOIA	
inż. arch. Beata Wojuściszyń	05.2016	-	
mgr inż. Mariusz Fabjanowski	05.2016	145/DOS/05	
mgr inż. Grzegorz Kędzierski	05.2016	201/DOS/09	
BOB/16/33	1:20	PB	Arch.
Nr projektu	Skala	Faza	Nr rysunku
			A-11