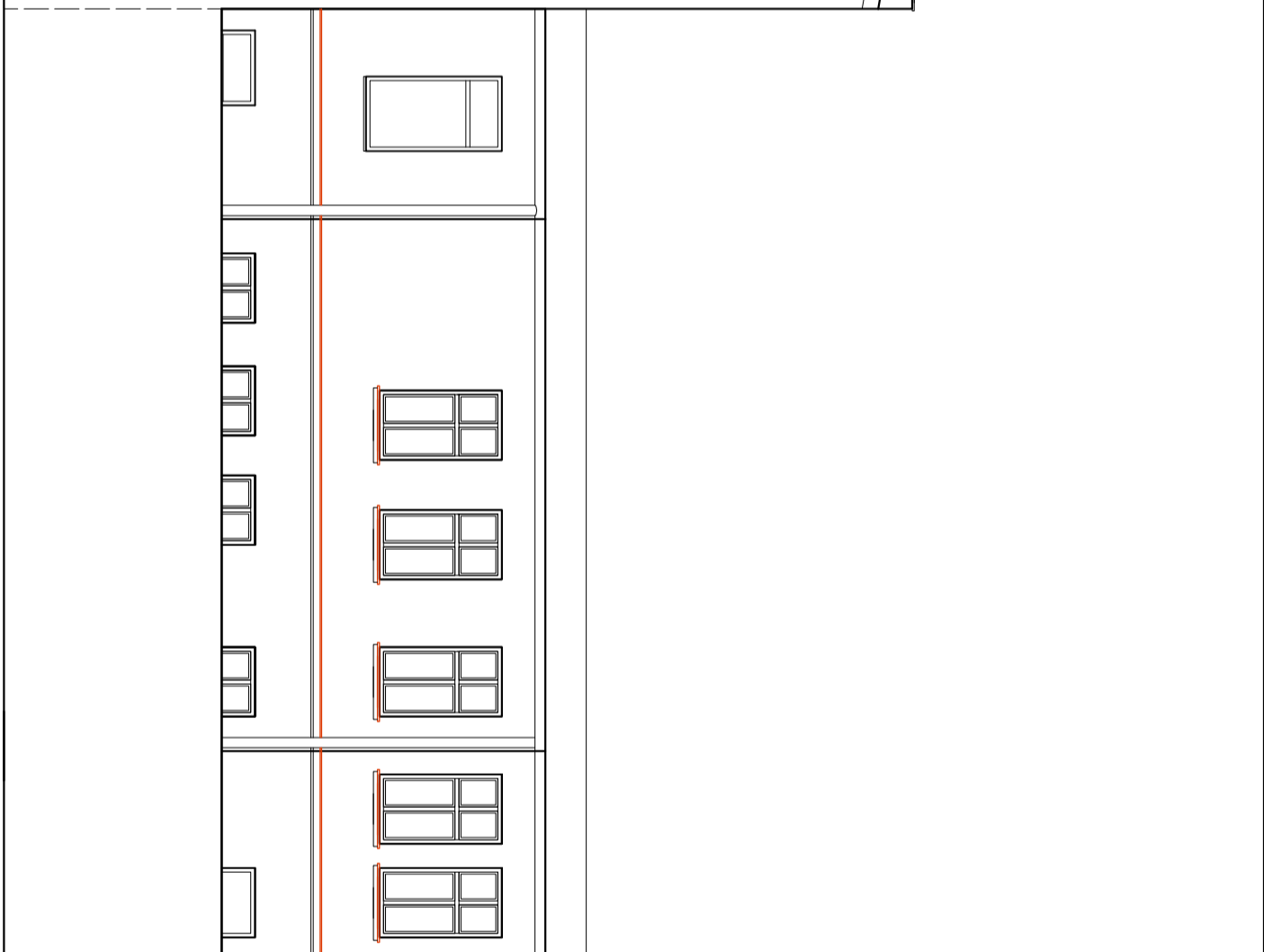
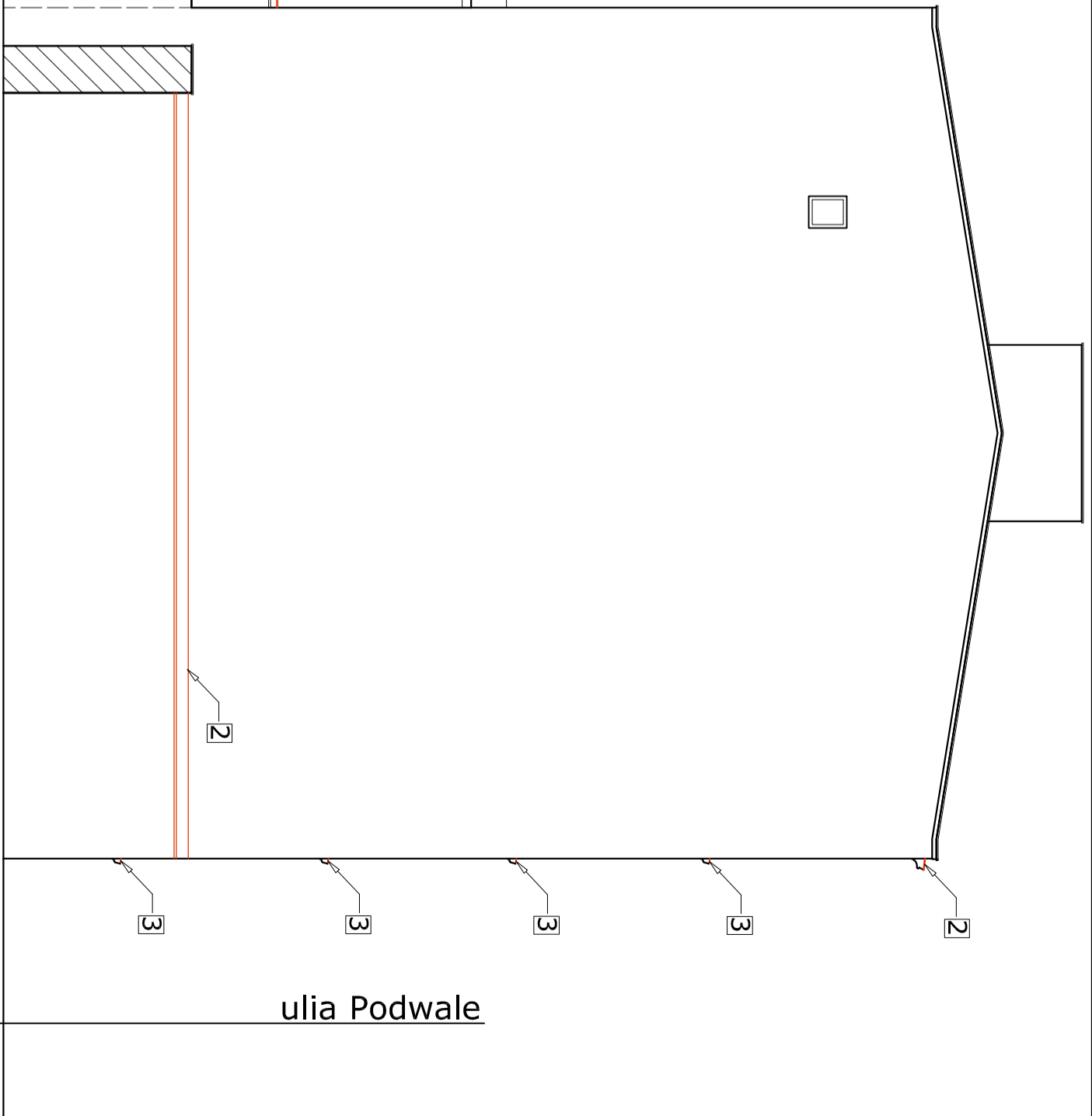


ściana szczytowa Podwale 79A

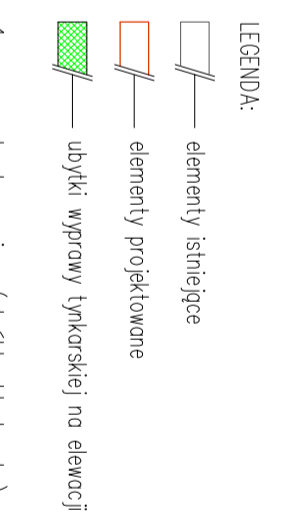
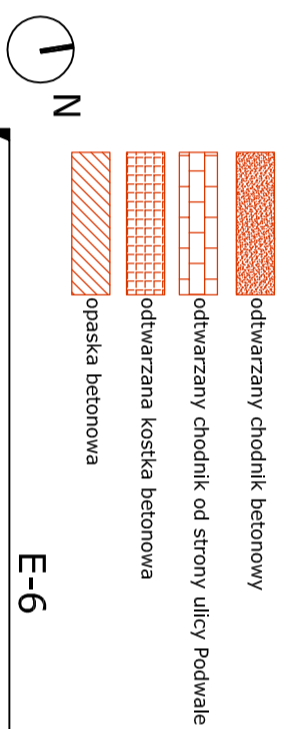


Elewacja E-6



ściana szczytowa Podwale 79

ulica Podwale



UWAGA!
 1. Wszystkie wymiary należy sprawdzić na budowie.
 2. Wszystkie detale arch. należy wykonać w oparciu o wzór istniejący bądź rysunek detalu.
 3. Wszelkie ubytki w detalach nieoznaczone na planach projektowej również należy uzupełnić.
 4. Należy zachować oryginalną strukturę tynku, ubytki należy uzupełnić.
 5. Uwagi i opisy zamieszczone w części opisowej projektu są integralną częścią niniejszego opracowania.
 6. Wszelkie materiały, rozwiązania techniczne i urządzenia muszą odpowiadać normom bezpieczeństwa przoz. i bhp, posiadać odpowiednie etykiety i oproboty do stosowania w budownictwie.

		Biuro Usługi Budownictwa Mariusz Fabjanowski 50-323 Wrocław, ul. Kluczborska 13/1 tel./0506177881, tel./fax/(071) 345 92 64	
Biuro obsługi budownictwa ul. Podwale 79A-50-449 Wrocław dz. nr 773 AM-5, Osiedle Poludnie		Wspólnota Mieszkalowa ul. Podwale 79-79A, 50-449 Wrocław	
Inwestor ul. Podwale 79-79A, 50-449 Wrocław		Projekt Remont elewacji budynku mieszkalnego	
Adres Inwestycji ul. Podwale 79A-50-449 Wrocław		Temat rysunku Ściany szczytowe Podwale 79A Elewacja E-6	
Architektura: mgr inż. arch. Przemysław Nowakowski Sprawdził: mgr inż. arch. Grzegorz Gajewski Asystent: mgr inż. arch. Anna Suda Konstrukcja: mgr inż. Mariusz Fabjanowski Sprawdził: mgr inż. Grzegorz Kędziński		Imię i nazwisko Data Nr upr. Podpis	
BOB/32/15 Nr projektu		Skala Stadium Branża	

1

N

E-6

E-4

E-5

E-7

ul. Podwale

Podwale 79A

Podwale 79

Podwale 78

ul. Podwale E-1

Podwale 78

Podwale 79

Podwale 79A

Podwale 78

Podwale 79

Podwale 78

Podwale 79

Podwale 78

Podwale 79

Podwale 78

Podwale 79

Podwale 78

Podwale 79